

A Modified Class III Cavity Preparation and Composite Resin Filling Techoique for Primary Iocisors

2) composite resin filling
(two-step insertion technique)

- ① exposed dentin에 dycal등으로 pulp protection
- ② acid etching, washing, and dry
- ③ low-viscosity bonding agent를 도포하여 retention과 marginal sealing을 좋게한다. (그림 1)
- ④ resin을 two portion 준비하여 1 차로 'lock component'에만 채운다. (그림 2)
- ⑤ first mix가 setting되면 thin metal or plastic matrix strip과 wedge를 위치 시킨후 'slot' portion

에 약간 overfilled condition으로 resin을 채우고 strip을 tight하게 당긴다. (그림 3)
⑥ incisal edge를 restore해야 할 때는 crown form을 이용한다. (그림 4)

⑦ material이 setting되면 strip, wedge나 crown form을 제거하고 12-fluted composite finishing bur, composite resin polishing disk and strip으로 surface finishing한다. (그림 5)

— 이때 약간 overfilled condition으로 margin이 resin에 cover되게 해준다.

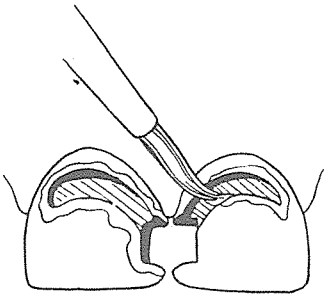


그림 1.

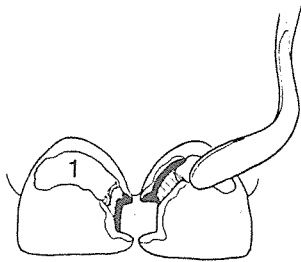


그림 2

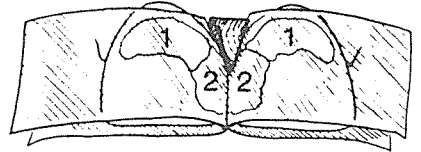


그림 3.

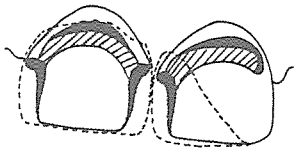


그림 4.

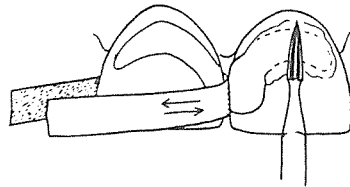
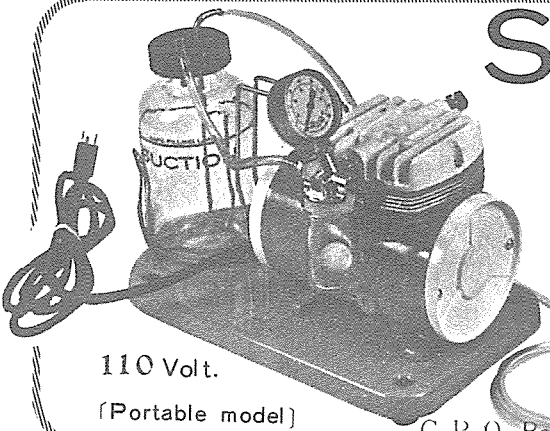


그림 5.

SUCTION



- ① 가볍고 移動하기 쉬우며 기름칠을 할 必要가 없다.
- ② 眞空計를 읽기 쉬우며 調節손잡이로 眞空度를 0에서 22Hg까지 쉽게 調節할 수 있으며 排泄物이 흘러 넘지 않게 安全트랩이 달려 있다.
- ③ 녹과 腐蝕을 防止하기 위하여 Alcorite 皮膜을 입혀 놓았다.
- ④ Thomas社가 만든 本 Suction은 醫療機器標準 (規格)에 合格한 精巧한 製品이다.

眞元洋行

서울·中區 仁峴洞 2街 73-1

C. P. O. Box 501 (豊田商街라棟 363-2号) ☎ 274-4465