

상아질 형성부전 (Dentinogenesis imperfecta)

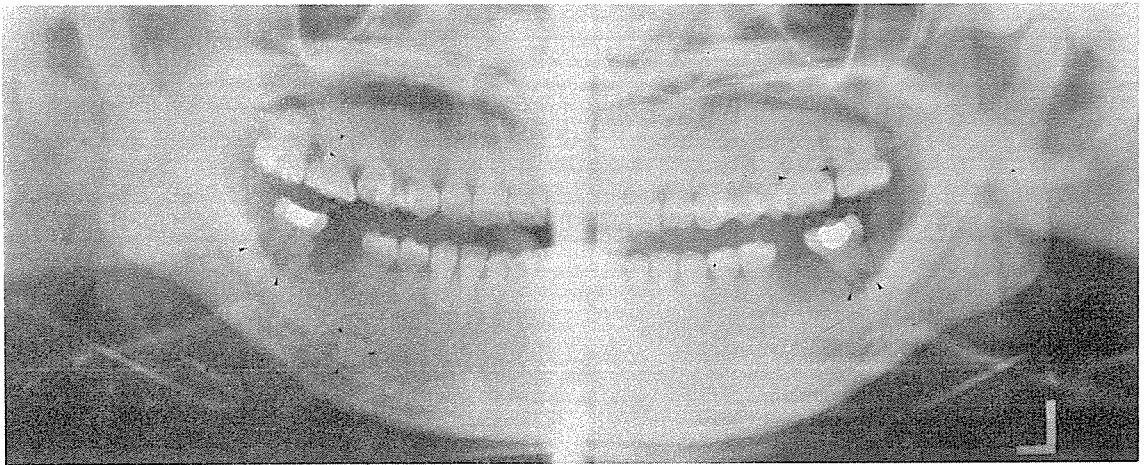
상아질 형성부전은 우성유전을 하는 상아질의 발육장애로 dentinogenesis imperfecta 외에 opalescent dentin이라고도 하며 유치와 영구치에서 모두 발생되고 남녀에 대한 발생을 차이는 거의 없다.

치아는 황갈색이나 자갈색등으로 다양하며 반투명하거나 유탁한 색조를 보인다. 법랑질이 정상치아보다 약하기 때문에 쉽게 교모가 일어나지만 조직학적으로 법랑질은 정상이고 상아질에서는 병적인 변화를 보인다. 그러나 정상적인 치아보다 치아우식증에 더 민감하지는 않다.

방사선상에서 치근은 길이가 짧고, 가늘어 정상적인 치관과 치근관계를 이루지 않고 있으며 현저한 수축이 치경부에서 관찰된다. 치수강은 초기에는 커져 있으나 치아의 석회화와 함께 작아지고 치근관은 폐쇄되어 있거나 실처럼 매우 가늘게 보인다.

다. 치아우식증이나 치수의 병변이 없이도 치근단에 방사선 투과상이 관찰되는데 이 때는 Dentinal dysplasia와 감별을 요한다.

[사진설명] 22세 여자환자의 Panorex상으로 치근관의 폐쇄와 치경부의 수축을 보이는 상아질 형성부전과 하악 좌우측 제2 대구치에 근단병소 및 우측 하악소구치 부위에 내골증이 관찰된다.



정우치과기공소
Jung Woo Dental Lab.

전화 765-0606, 743-6633

서울특별시 종로구 효제동 145번지
(혜암빌딩 5층)