

근관치료를 위한 근관형태 (6)

상악 제 2 대구치의 근관형태

대부분의 상악 제 2 대구치의 근관형태는 상악 제 1 대구치의 근관형태와 유사하다. 그러나 상악 제 2 대구치의 치관의 외형은 상악 제 1 대구치의 경우보다 변화가 심하며 이에 따라 치수강의 형태도 치관과 유사한 형태로 변형되는 경향을 보인다. 즉 상

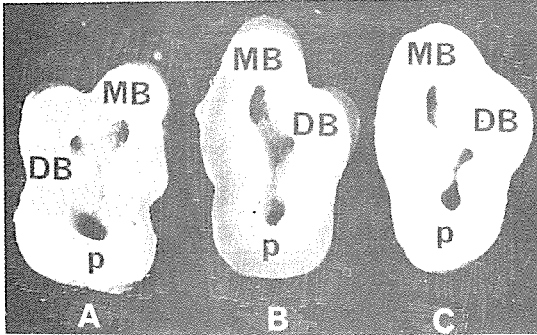


그림 1

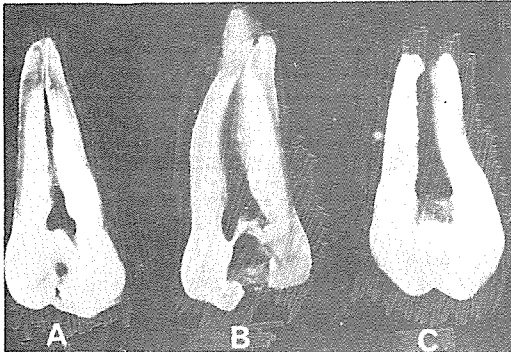


그림 2

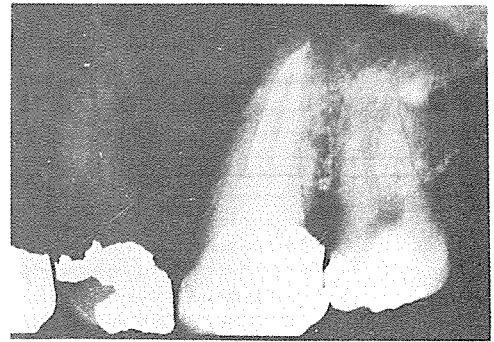


그림 3

악 제 2 대구치의 원심협측교두는 근심협측교두보다 구개측으로 위치하며 따라서 원심협측근관의 근관입구는 근심협측근관의 근관입구보다 구개측에 위치한다(그림 1의 B, C). 상악 제 2 대구치의 치근은 상악 제 1 대구치와 같이 3 개인 경우가 많으나 때로 구개측 치근과 협측치근의 두 치근만을 가지는 경우도 있다. 그림 2는 이와같이 협측에 하나의 치근을 가지는 경우 근관의 형태를 보여주고 있으며, 그림 3은 협측과 구개측에 각각 하나의 치관을 가지며 이 두 근관이 공통된 치근단공을 가지는 경우의 근관충전된 방사선 사진상이다.

崔鍾煥 치과기공소

서울·종로구 송인동 1081

전 화 : 923-6671 · 923-2998