

• 상악 대구치의 근관형태

상악 대구치는 근관체계가 복잡하고 특히 치근단부에서 해부학적 구조물에 의해 방사선 사진상이 흐려지기 때문에 근관치료를 위해서는 정확한 지식 하에 많은 경험이 요구된다.

• 상악 제 1 대구치의 근관형태

상악 제 1 대구치는 3개의 치근을 가진다. 원심협축치근의 근관은 둥글고 직선형이며 접근의 방향이 어렵지 않아 치료에 큰 어려움이 없다. 설측(구개측) 근관은 근관입구가 크고 근관도 비교적 넓으나 치근단부에서 치근이 협축 또는 설측으로 경사를 이루는 경향이 많고 이는 방사선 사진에서 확인이 안되므로 조심하여야 한다. 근심협축근관은 형태가 다양하고 접근의 방향이 어려워 근관치료가 쉽지

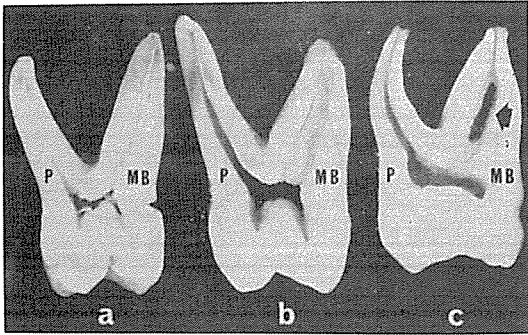


그림 1. a. 설측근관과 근심협축근관
b. 협설로 굽은 근심협축근관
c. 격벽이 형성된 근심협축근관

않다. 치수강이 크고 석회화가 덜된 치아에서 근심협축근관은 근원심측으로 좁고 협설측으로 넓은 형태(그림 1의 b, 그림 2)이며 증령에 따라 후생상아

질은 근관의 설측에 침착되고 격벽(그림 1의 c)이 형성되면 근관이 둘로 나누어진다(그림 3). 이 경우 근심협축의 주 근관의 입구를 확인하고 바로 설측에 제 4 근관의 입구를 찾아내어 근관치료 하여야 한다.

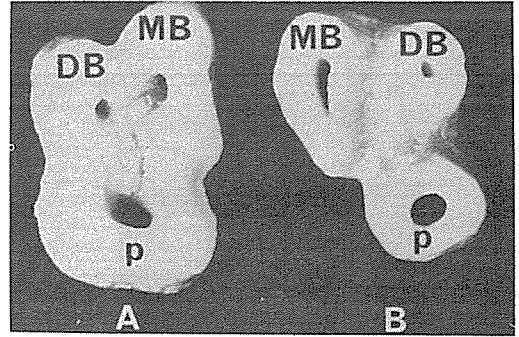


그림 2. A. 치수강저에서의 근관입구
B. 치근분지부에서의 근관형태

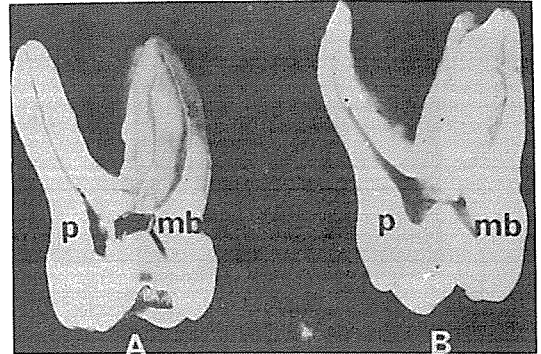


그림 3. A. 분지된 근심협축근관으로 치근단공은 하나.
B. 분지된 근심협축근관으로 치근단공도 분리.

崔鍾煥 치과기공소

서울·종로구 송인동 1081

전화 : 923-6671 · 923-2998