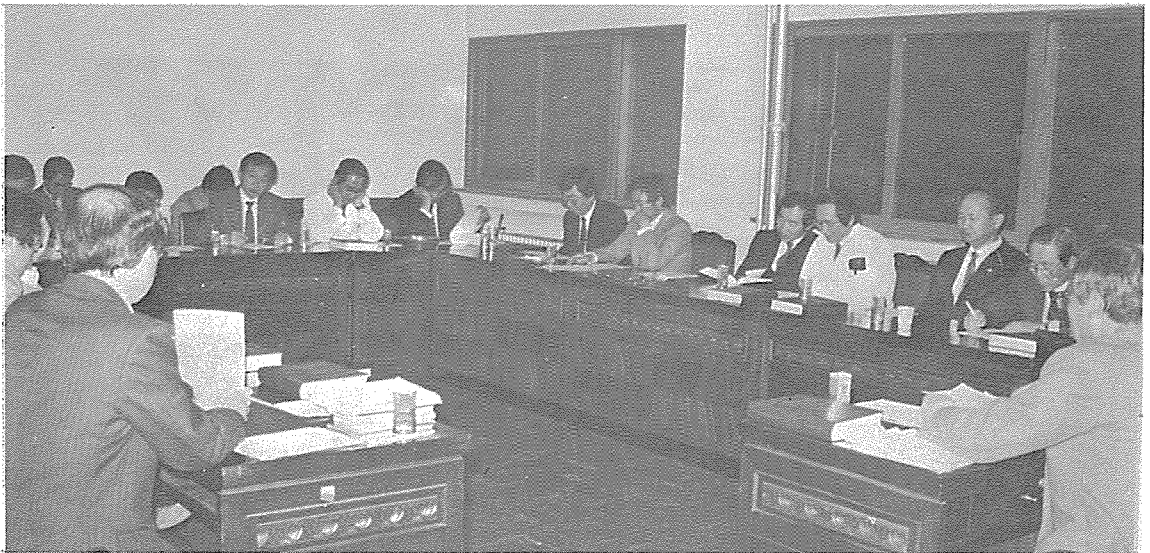


齒協 第38次 綜合學術大會 主要演題 選定 「2000年代의 齒科醫療」를 主題로



● 特別講演 政策 및 學術페널討論, 심포지움等



치협 학술위원회(위원장: 閔丙一)는 지난 6 일과 13 일 각 분과학회 회장이 참석한 가운데 종합 학술대회에서 행할 각종 강연연제를 선정했다.

제38차 학술대회는 오는 10월 16, 17일 양일간에 걸쳐 개최되는데 그 주요내용을 살펴보면,

- 정책페널토의: 치과의료인력 수급을 위시하여 정책 전반적인 사안을 치협, 경제기획원, 문교부, KDI, 보건인력개발원이 공동으로 토론을 가질 예정이며,
- 학술페널토의: 서기 2000년대에 치의학의 발전과 전망에 관하여 분과별 토의가 있을 예정임.
- 심포지움: 1) 기초의학과 임상 2) 치과수복치료의 최신 경향
3) 치과진료 실패원인과 그 대책을 해당분과학회에서 연자를 추천받아 결정한다.
- 특별강연: 국외: 1) 미시간대학 보철학교수 Lang박사
2) 스위스 쥘리히대학 구강외과학교수 Sailen박사
국내: 2개 연제를 추천을 받아 결정예정. 이상과 같이 확정하고 구체적인 준비작업에 착수하였다.

“다릅니다”

東明 Gold Casting Alloy · 東明 Amalgam Alloy · 東明 Porcelain Alloy

(株) 東 明 合 金

275-4414·1243, 273-2875

서울시 종로구 예지동 47 예지상가 502호