

전신적 요인과 관련된 치주 질환의 증례(I)

I. Hodgkin's Disease

임파조직을 침범하는 악성 임파종은 Hodgkin's Disease와 Non-Hodgkin's Lymphoma로 나뉘는데, Hodgkin's Disease란 초기에는 경부임파절의 양측성 종창으로 시작되어 다른 임파절 및 비장의 임파조직까지 확산되고, 결국 전신임파계를 침범하는 무토의 진행성 질환으로서, 분열핵을 갖는 거대세포인 Reed-Sternberg Cell들의 증식을 조직병리학적 특징으로 설명할 수 있다.

이는 5세 이하에서는 아주 드물고 소아기를 통해 집중하여 30대에 가장 빈발한다. 남녀 비율은 2:1, 특히 10세 이하에서는 90%가 남아에서 발생된다. 임상 증세로는 목에 무토의 혹이 생기고, 경부정맥의 engorgement, 기침, 호흡곤란, 복수, 폐색성 황달이 나타날수 있으며, 전신적으로 침범된 경우에는 식욕부진, 권태감, 체중감소, 고열, 식은땀 등의 전신증세가 나타나기도 하지만 가려움증은 보기 힘들다. 골수가 광범위하게 침범된 경우에는 용혈성 빈혈, 황달, 출혈현상 등이 발생된다.

이 질환은 표와 같은 질병의 단계에 따라서 치료계획과 예후가 달라진다.

Hodgkin's Disease의 Stage

Stage I : 한 임파절 구역(I)이나 한 임파절의 기관 또는 부위(IE)에 발생된 경우.

Stage II : 둘 또는 그 이상의 임파절 구역(II)이나, 하나 또는 그 이상의 임파절 구역에 국한되었지만 임파절의 기관이나 부위가 침범(IE)되었으며 횡경막의 한쪽에 한정된 경우.

Stage III : 횡경막의 상,하 모두 침범된 경우로 임파절구역이 침범된 경우(III), 그밖의 임파절의 기관이나 부위가 침범된 경우(IIIe)와 비장까지 침범된 경우(III s), 둘다 침범된 경우(III se)

Stage IV : 하나 또는 그 이상의 임파절의 기관이나 조직이 광범위하게 침범된 경우 동시에 임파절군이 침범된 경우와 안된 경우.

*. 증례 : 24세 남자에서 발생된 Hodgkin's Disease

- Chief Complaint : 빈번한 자발성 치은 출혈
- 임상적 소견(사진1-2)
 - 전반적으로 치은열구내에 Blood clot으로 채워져 있었으며 easy bleeding tendency가 현저하였음.
 - foul odor pale Anemic face
 - 양측 Cervical lymph node의 경결이 촉진됨.
 - 기타 소견 : 식욕상실, 체중감소, 가끔 고열
- 치과 방사선 소견(사진3) : 전체적으로 moderate한 치조골 파괴상이 관찰 됨.
- 혈액검사 결과 : (표 참조).

5. Lymph node Biopsy결과 :

- mixed cellularity
- Bone marrow involvement with pancytopenia
- Stage IV
- 치료경과 : 내과적으로 Hopeless pt.로 판정된채 본과에서는 도포 마취후 Superficial scaling과 Antiseptic Solution에 의한 구강위생 관리만을 반복 시행하였다.



사진2

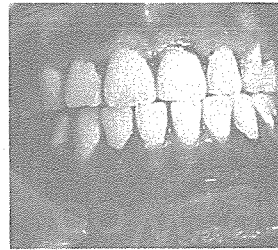


사진1

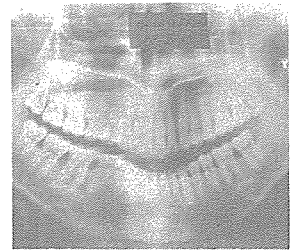


사진3

표.

· Hemoglobin	6.9 gm/dl	· E.S.R.	Q N S mm/hr
· Hematocrit	19.0 %	· Reticulocyte	2.0 %
· R B C	199 /mm ³	· Bleeding time	1'30" min
· W B C	3,400/mm ³	· Coagulation time	8'00" min
· Platelet count	26,000/m ³	· Prothrombin time	13.2/90
* Diff. Count			
Seg. Neutrophil	29%	Lymphocyte	66%
Eosinophil	5%	Monocyte	%
Baso phil	%	Immature Cell	%

서울특별시 인정 제12호

아세아치과기공소

ASIA DENTAL LABORATORY

대표 이 흥 규

서울 종로구 종로 5가 115번지

☎ (763) 8559 · 7518 · 4488