

하악골의 symphysis를 넘어 sinus tract이 형성된 경우

27세의 남자가 3의 변색 및 동통을 호소하며 내원하였다. 11년전 하악전치 부위에 trauma history가 있었으며 이 치아는 mobility(+), (+)uoiSSNOJæd였고 E. P. T에는 3만이 (-)반응을 나타냈고 x-ray taking결과 3의 periapical lesion이 관찰되었다(사진1).

3의 근관치료중 반대쪽 1 치근단쪽에 sinus tract이 생겨 이 sinus tract으로 gutta-percha cone을 집어넣어 x-ray taking하고(사진2) status-x

를 taking한 결과 123 area의 periapical radiolucency가 관찰되어(사진3) vitality test (cold test, EP T, test cavity)를 다시 시행해보니 여전히 다른 치아는 vitality가 있었다.

flap을 retraction한 결과 123 apex area의 광범위한 bone destruction이 보였으나 1은 involve 되지 않았으며 123의 root를 resection하고 canal filling을 하였다(사진4). (이때 12는 vitality가 있었다).



사진 1.

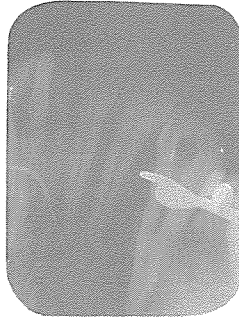


사진 2.

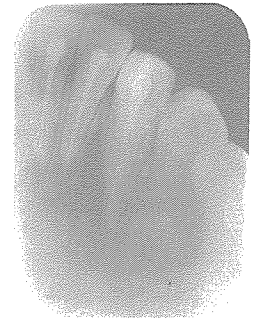


사진 4.

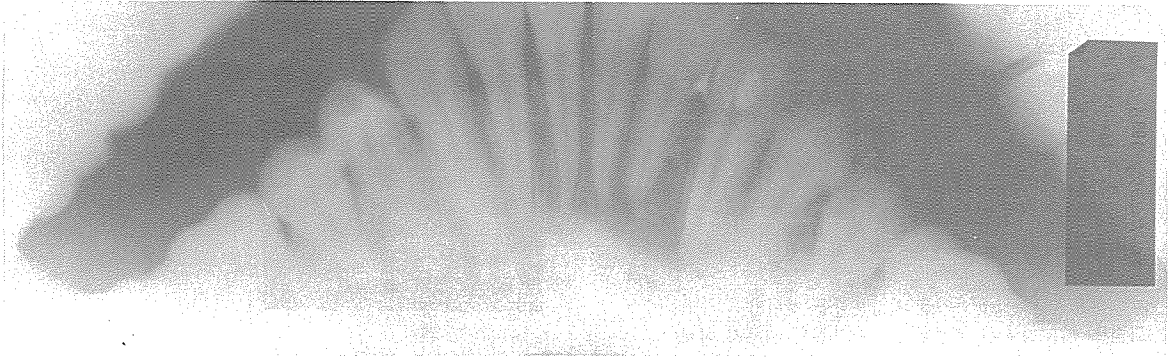


사진 3.

신일치과기공소

代表 孫 永 受

서울·중구 남대문로 5가 6-25(신한빌딩 402호)

☎ 756-2875 · 2876