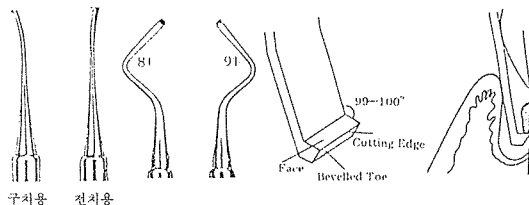


치주치료용 기구사용법

자켈 스켈러(jaquette scaler)

자켈 형태의 치석제거기는 씨-클 형태의 스켈러로 S. S. White회사의 No.1, 2, 3 혹은 Hu-Friedy회사의 No. 30, 31, 32로 표시되었으며 전치용과 좌우 구치용으로 되어있다. 전치용(No.1 혹은 No.30)은 날과 손잡이의 연결부가 똑바로 되어있으며 좌우 한쌍의 구치용(No.2, 3 혹은 No. 31, 32)은 각이진 연결부를 가졌다. 날은 단면이 삼각형으로 치은연상 치석과 주로 치은연하 치석을 제거하는데 사용된다.

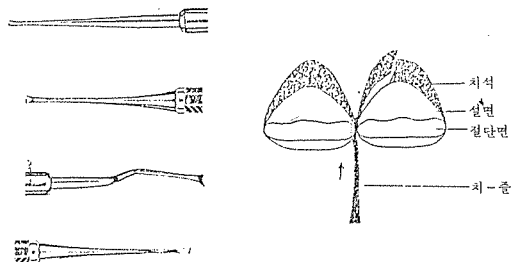
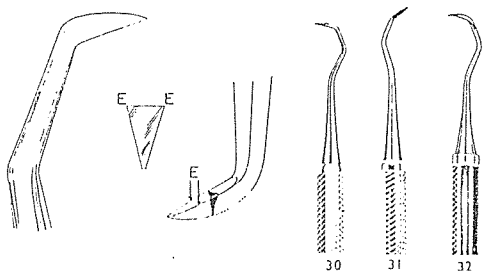
클게 되어 있어 깊은 치주낭의 치근면에 쉽게 접근하도록 되어있다. 상하악 전치용 No.3, 4와 좌우 구치용으로 No.6, 7, 8, 9가 있다.



호-스켈러의 종류 호-스켈러의 시술위치

치-즐형 스켈러(chesel scaler, zerfing)

치-즐형 스켈러는 전치부에 사용되며 주로 하악 전치 설면의 치간 사이에 많은 치석이 연속으로 있을때 사용하게 되며 순면에서 설면으로 미는 힘을 가하므로서 치석이 파절되며 쉽게 제거된다.



자켈의 기본형태

자 켈

양날을 사용하여 삼각형으로 끝이 뾰족하다.

호-스켈러(hoe scaler)

호-스켈러는 치면을 활택하게 하고 치석잔사와 변성된 백악질을 제거하는데 사용된다. 기구의 날은 99°로 굽어져 호미 모양으로 되어 치아면과 작업면의 두점에 기구가 닿아 협설면의 치은연하 치석의 저부를 확인 제거할 수 있다. 날의 뒷쪽은 둥

날 부분이 끝 모양으로 얇게되어 있어 치간 사이가 좁아 다른 스켈러 삽입이 곤란할때 사용할수 있으며 사용시는 왼쪽손의 보조적인 고정이가 필요하다.

崔鍾煥 치과기공소

서울·종로구 숭인동 1081

전 화 : 923-6671 · 923-2998