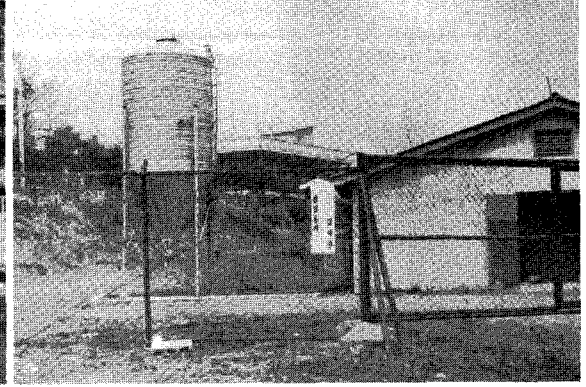




▲ 차상진 사장



▲ 제 2 농장



관리자가 안정되어야 좋은 위생관리가 이루어진다.

— 천안봉명부화장을 찾아서 —

취재 : 김 용 화 기자

충남 천안시 서쪽외곽에 위치한 봉명부화장은 「닉칙」산란계를 생산 국내 양축가에게 공급하고 있다.

부화장을 포함 제1 제2농장 그리고 제3농장으로 이루어져 부화로부터 종계사육을 통하여 대내의 사업을 형성하고 있다.

부화사업의 사회단체 등 봉사활동을 통하여 차상진사장은 업계발전에 크게 기여하고 있다. 직접 기업경영방침을 밝히는 자

리에서 20대부터 줄곧 양계업에만 전념한 소탈한 전형적인 양계인임을 알 수 있었다.

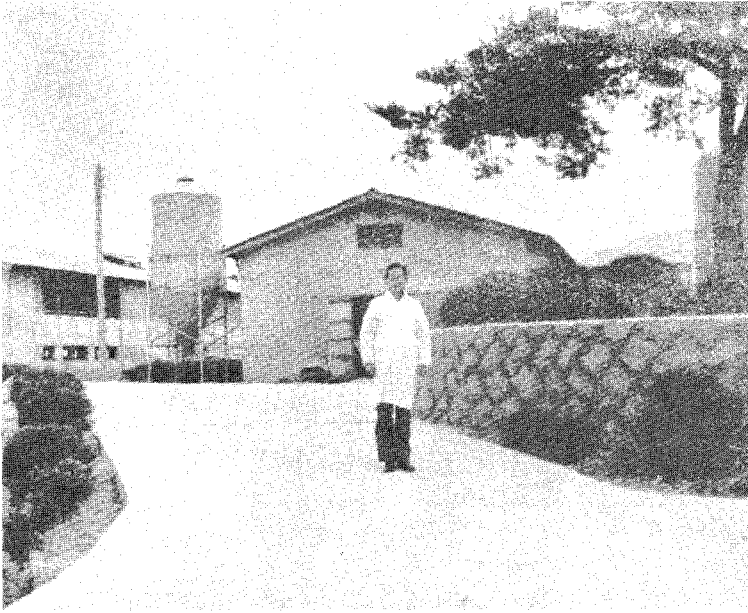
“특별한 형식을 빌어 말씀드리기보다 좀더 업계에 봉사하는 자세로 신용을 바탕으로 하여 축산업 발전에 기여하고자 합니다”

그리고 사업수익은 축산업에 재투자하는 것이 바람직하다고 강조했다. 현재는 장남인 차성은 생산부장이 미국 연수를 마치고 사업 뒷바침을 해나가고 있는데

짜임새 있는 기반을 마련하겠다고 강조하고 있다.

양계산업 특히 채란계는 우수한 종계를 확보하는 것이 중요한데 우수한 종계를 생산하는 데에는 여러가지 요인이 연관되어 복합적인 과정이 따르기 때문에 어느 한면도 소홀히 할 수 없는 것이다.

봉명부화장의 경우에 직접 종계의 수입, 육추육성, 종란생산, 부화의 전반과정을 세심한 관리를



▲ 제 3 농장 (안내를 맡은 차 성은 생산부장)

통해 품질관리를 철저히 하기에 대외 영업활동 없이 판로를 유지하고 있다고 한다.

주문부화를 실시하고 있는데 여기에는 완벽한 위생관리를 통하여 병아리를 생산하기 때문에 그만큼 사양가들로부터 제품의 우수성을 인정받고 있다. 그러면 위생관리를 어떻게 실행하고 있는가에 대해 소개하기로 한다.

1. 부화장

250평 규모의 신축건물에 주당 총 입란능력이 50여만개이다. 출입문부터 철저한 통제가 이루어지고 있는데 근무자 전체가 위생복 착용을 하고 있다.

부화장은 최신식 시설을 갖추고 있기 때문에 작업상의 문제점은 없었지만 관리상태를 세밀히 살펴 보았다. 시멘트 바닥의 먼지 제거를 위해 진공청소기가 설치되어 있다.

발생실에서 나온 병아리를 1차 감별할 때 나오는 껍질과 부화되

지 못한 달걀의 처리시 무수한 분진이 발생하여 즉시 즉시 처리하지 않으면 위생문제가 발생하게 마련이다. 바닥상태가 깨끗이 유지되어 있다.

다음은 우수한 병아리를 생산했다 하여도 질병 감염이 초기에 되면 그 병아리는 좋은 품질이 되지 못한다. 이곳에는 주사실을 설치하여 감별된 강추에 마렉백신을 접종하고 있다.

주사기는 손주사기와 기계주사기를 혼용하고 있다. 사용액은 ▼기계주사에 의한 마렉백신 접종장면



HVT+SB₁이다. 조만간에 IB 백신접종도 실시할 예정에 있다.

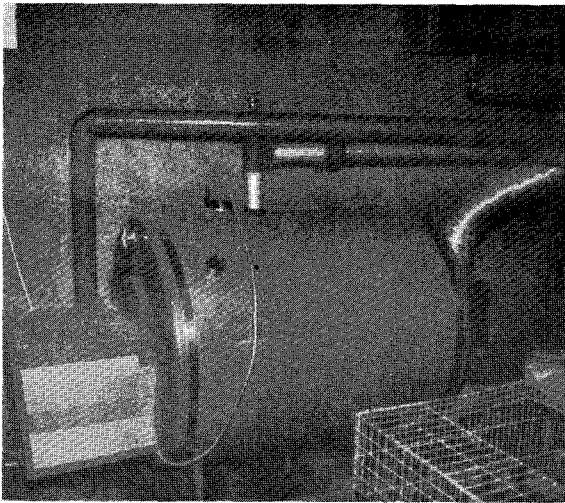
이곳은 양계협회에서 실시하는 혈청검사사업 참여 부화장으로 가축위생 연구소 제역과 연구관들의 방역지도에 따라 과학적인 방역을 하고 있다. 이곳의 숙달 관리인의 하루 처리능력은 1만5천수가 된다.

기계주사의 경우 130수마다 부저가 울리게 되어 있어 주사투액이 누락되는 경우는 전혀 없다.

2. 육추사(제2농장)

육추실에서 가장 중요한 것이 온도와 습도 유지이다. 29~30°C를 만들어 주어야 하는데 2월 23일 봉명부화장 제2농장 육추사 외부온도가 8°C를 나타냈는데 30°C를 유지한다는 것은 연료비가 경영비에 있어 상당한 비중을 차지하고 있어 계사설계시 단열 등 계획성 있는 프로그램이 얼마나 중요한지 알 수 있다.

제2농장의 경우 난방은 기름보일러 케이지로 되어 있는 것이다 다른 농장과 다른 점이다. 육추실



▲ 육추실의 보일러장치



▲ 사용물은 항상 청결을 유지한다.

의 기온차가 심하면 병아리 폐사율이 높아지는데 보일러설치를 하면 실내에 온도가 골고루 미치기 때문에 자연 폐사율이 낮아진다.

그리고 바닥상태를 청결하게 유지할 수가 있어 매우 위생관리에 좋은 점이라 설명할 수 있다.

난로 설치시 샷갓주위에 물러들거나 칩가드에 물리는데 이런 일이 없어 균일한 성장에 유리하고, 관리상 간편한 장점이 있다.

기름보일러의 설치와 케이지육추시 장·단점을 요약해 보면 다음과 같다.

● 장점

1) 동일주령의 계군에 실내 전체온도를 자동조절기에 의해 조절하여 온도편차에 따른 소화불량 등으로 기인되는 약추발생을 막을 수 있다.

2) 평사육추에서 주로 발생하는 폭사뒹발생을 억제할 수 있다.

3) 자리깃을 준비할 필요가 없고 자리깃에서 발생하는 먼지나 세균의 대기중 분포를 낮추어 질병발생 요인을 줄일 수 있다.

4) 연탄을 갈 필요가 없고 케이지 관리가 용이하여 노동력이 절약되어 인건비를 줄일 수 있을 뿐만 아니라 종업원 사기양양이 된다.

● 단점

1) 연료비가 난로설치시보다 더 높다.

2) 한동에 1만수 규모를 단위로 하기 때문에 2~3천수 정도의 소규모 육추에는 불리하다.

3) 다른 주령의 병아리를 동일 육추시 온도 편차를 달리하기가 어렵다.

그러나 사용을 해본 경험을 종합해 보면 단점 보다는 장점상의 잇점이 크기 때문에 육추실의 보일러시스템은 권장할 만한 것이라고 한다.

육추실은 관리자가 매시 상황을 체크해야 하는데 시설의 불편으로 발생하는 불필요한 관리시간 낭비는 그만큼 병아리에게 신경을 쓰지 못하게 되므로 자연히 관리가 소홀해지게 마련이다.

또한 현실적으로 농장의 작업 환경이 불량하여 관리자의 장기근무가 어려운 실정이기 때문에

전문관리가 되지 못하고 있어 문제가 발생하게 마련이다.

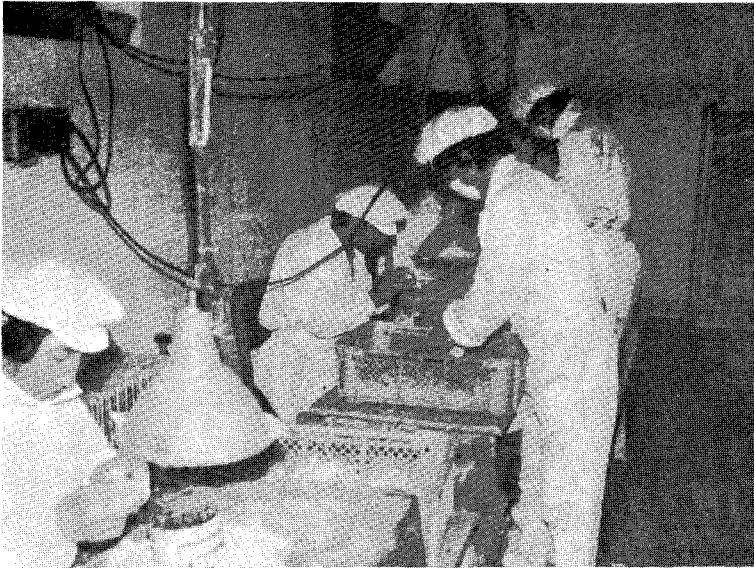
3. 관리자의 생활환경

봉명부화장의 관리인 숙소 총 규모는 14가구이다. 1가구당 규모는 11평으로 현재 90%의 사용율을 보이고 있어 관리인의 출퇴근이 없어 농장에 그만큼 시간을 투자할 수가 있다.

출퇴근자는 사무실 직원 3명 뿐인 것으로 나타났다. 총 인원 30여명을 감안할 때 숙소제공은 바람직하다고 볼 수 있다.

그리고 항시 대두되는 문제로는 임금인데 이곳은 가족적인 개념으로 임금이 지급되고 있다. 특히 보너스 지급이 체계화되어 있어 임금문제로 인한 이직은 거의 없는 형편이다. 이같은 제도는 단지 관리자에게 투자되는 것이라기 보다 안정된 인사관리를 통하여 전문적 관리가 가능하여 우수한 품종의 종계를 생산하는데 대단히 효과가 있는 것으로 평가된다.

이직율이 높을수록 관리소홀로 위생문제가 누적되어 각종 질병



▲ 감추생산을 위한 감별작업

의 발생을 유발하게 된다.

이제 국내 다른산업의 여건이 나날이 발전하여 양계장도 상당히 질적 향상을 도모하고 있지만 인사관리 등 경영상의 문체를 해결하지 못하면 농장경영은 실패할 수 밖에 없게 된다.

질 좋은 병아리를 생산하기 위해서는 시설자체도 현대화되어야 하고 우수한 종계를 개발하는 것도 시급하지만, 위생관리 또한 어느면 못지 않게 중요시 되어야 한다.

위생관리를 이룩하기 위해서는 관리자의 안정이 무엇보다 먼저 이루어져야 한다. ☞

금년에도 파리, 바퀴 박멸엔 **쿠펙스**입니다.

퍼메스린제제

쿠펙스

같은 퍼메스린제제라도 이성질체의 비율에 따라 그 효과는 완전히 다릅니다.
쿠펙스는 시스(cis) 25%와 트랜스(Trans) 75%로된 퍼메스린과 특수부형제를 사용하여 제조되었기 때문에, 효과, 지속성, 안전성이 탁월합니다.



농심자수의약품주식회사

서울사무소 : 서울특별시동작구사당동1031-29 ☎582-9181/5
 본사·공장 : 경기도용인군기흥면구갈리227 ☎수원 ⑧3423/4