

정중 능형 설염  
(Rhomboid Glossitis)

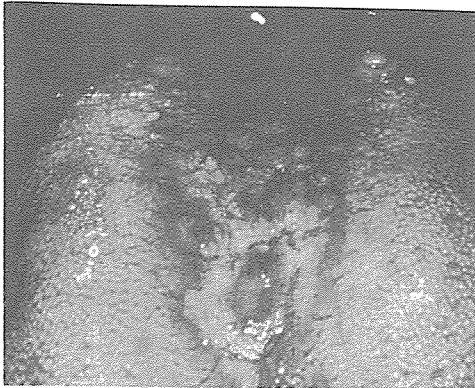
정중 능형 설염은 혀의 유곽 유두(circumvallate papillae) 전방의 정중선 부위에 타원형 혹은 마름모형으로 나타나며 붉은 색조를 띤다. 붉은 빛을 띠는 것은 모상유두(filiform papillae)의 소실대문이며 설태가 심하게 침착되어 있는 경우 더욱 선명하게 관찰된다. 대개 표면은 평활하나 불규칙한 돌출상을 띠거나 균열을 나타내기도 한다.

이는 혀의 양쪽 측면 결반이 융합되는 도중 부대결절(tuberculum impar)이 그 사이에 끼어 생기는 것이라고 설명되

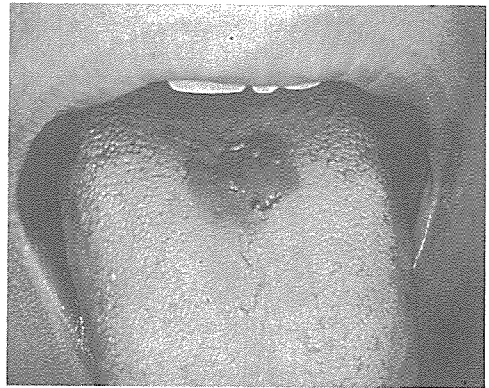
기도 하나, 국소적인 만성 진균감염 특히 Candida Albicans에 의해 발생한다는 보고들도 많다. 10,000여 명의 학동들에 대해 조사한 결과 정중 능형 설염은 한 건도 발견할 수 없었다는 보고와, 이 질환이 선천적인 질환이라면 소년층과 성인층에서 같은 비율로 나타날 것이나 성인에서 발견된 정중 능형 설염에 관한 보고가 대부분이라는 사실들은 이것이 선천적으로 발현되는 질환이 아님은 시사한다고 할 수 있다. 한편, 정중 능형 설염과 진균감염과의 관련성에 관한 연

구들에서 대상의 85-100%에서 fungal hyphae가 발견되었다고 보고되고 있다.

보통 증상은 없으나 염증 반응이 있는 경우 동통이 발현되기 하는데, 균열 부위에 염증이 있는 경우 설균열과 마찬가지로 치료하며 외과적 치료법은 이동성 설염등과 같은 다른 설염과 감별진단을 요하며, 드물게는 상피 세포암도 비슷한 양상을 나타낼 수 있으므로 병소의 변화에 대한 세심한 관찰을 요한다.



결절상 용기를 보이는 병소



평활한 표면을 가진 병소

“다릅니다”

東明 Gold Casting Alloy · 東明 Amalgam Alloy · 東明 Porcelain Alloy

東 明 合 金

275-4414, 1243 · 277-2875

서울시 중구 수표동 27-1 (세한B/D 708호)