

〈상악 전치부 폭경의 부조화에 의한 부정 교합 환자의 치료〉-①

교정치료가 끝날 즈음, 구치부와 전치의 관계는 정상적으로 되었는데, 상악 전치부 spacing 또는 crowding이 잔존되는 경우를 볼 수 있다.

Crowding이 경미할 때는 enamel 에 한해서 수회에 걸쳐서 전치의 근원심 부위를 stripping에 의해서 해결하며, 하악 전치부의 Crowding이 심하고, edge to edge bite이나 개교 교합 경향이 있을 때는 하악 전치중에 하나를 발치하여, midline은 일치하지 않지만 Crowding의 해소와 정상적인 피개 교합을 형성시킬 수 있다.

상악에서의 경미한 spacing은 over-jet이 있을 때는 상악 전치부를 더 retraction하면되지만, 하악 전치부와의 교합이 긴밀할때는, artistic bend에 의한 전치부 근원심의 tipping 또는 torque에 의한 axis control로 해결할 수 있다. 하지만 small tooth나 peg lateral에 의한 spacing이라면, 성인에서는 porcelain Jacket crown을 하면 되지만, 청소년기의 환자에서는 Resin Jacket Crown 이나 acid-etch composite resin을 이용하여 치아 형태를 만들어서 심미적인 개선을 도모할 수 있다.

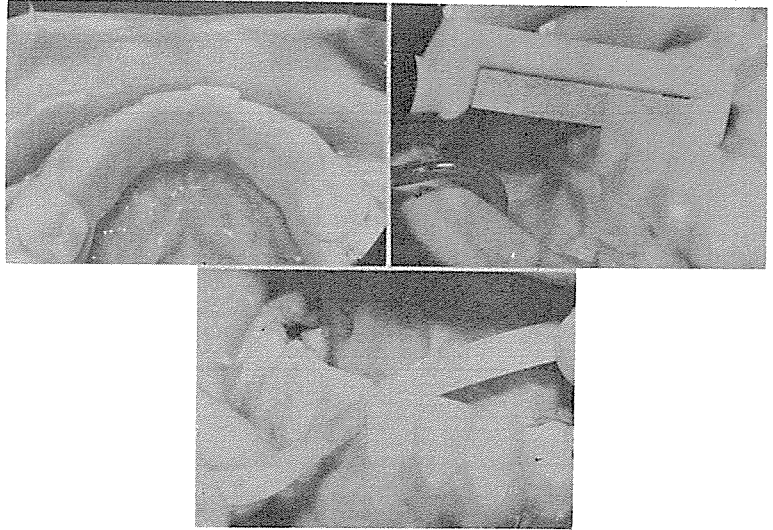


사진 1. 하악전치의 stripping

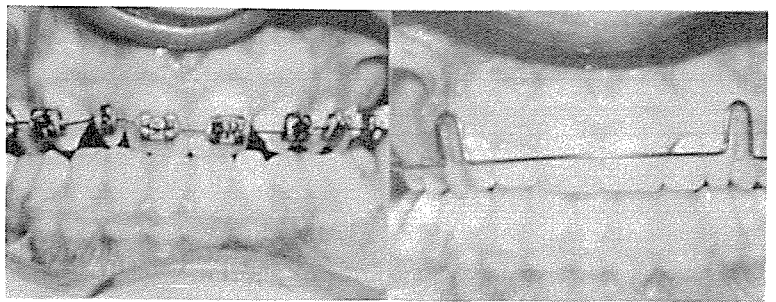


사진 2. 상악우측 치료전 Peg lateral

사진 3. 상악 우측 측절치의 resin build up후

BAK JAE DENTAL LAB,

白劑齒科技工所

代表 金 貞 年

☎ 742-2005 · 742-2006

서울·鍾路區 孝悌洞 218
(大和빌딩 4 층)