

악성 임파종
(MALIGNANT LYMPHOMA)

악성 임파종은 면역학적 신생물의 한 부류로써 임파양조직에서 병발된다.

이 종양은 골조직혹은 인접 연조직에서 시작되며 상완 골, 대퇴골, 경골에서 주로 호발된다. 또한 상, 하악골에서도 나타나는데 이 병소가 구강내에 발생시 골조직에 침투해서 불규칙한 골파괴를 야기한다.

1. 임상소견

젊은층에서 주로 발생하며 골종창, 동통, 지각이상등이 있다.

2. 방사선학적 소견

치근흡수, 치조백선 상실, 그리고 골파괴를 보인다. 골파괴 양

상은 osteolytic하여 마치 demineralization이 있는듯 희미한 골주(trabeculation)의 흔적만 보이며 가끔 치주농양과도 유사한 상을 관찰할수 있다.

3. 골수염과 같은 염증질환과의 차이

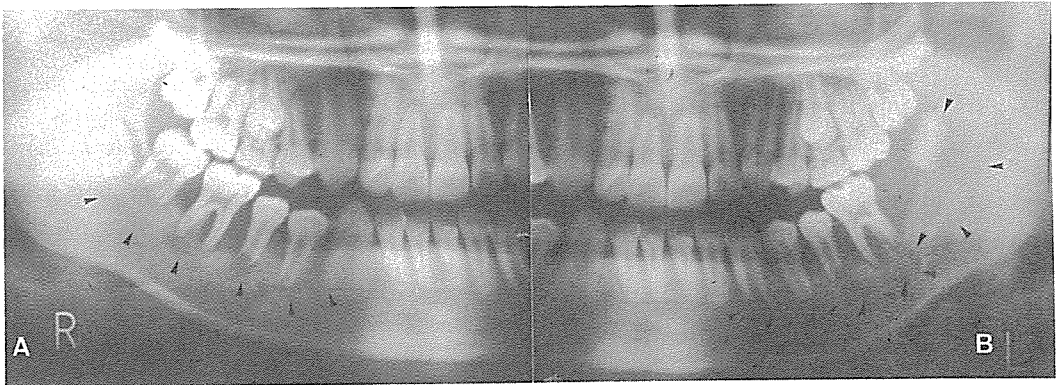
골종창부에 외면상 발적과 발열이 없다. 따라서, 악골의 파괴를 보이며 종창과 동통을 호소할 때에는 악성 악골종양을 의심해 보아야 한다. 이 경우 임상적으로 잘못 진단되어 발치, 상악동수술 및 치료, 절개와 배농등을 행하는 수가 많다.

4. 본 증례

하악 좌측 우각부위에 심한 골파괴를 보이는데 이것은 trabeculation이 희미하게 보여 마치 골조직이 demineralization이 된것처럼 보인다.

하악 좌측 견치에서 제1대구치까지 치아의 미완성 치근과 치조백선의 상실을 볼수 있으며 제2소구치의 치근흡수도 볼수 있다. 또한 제1대구치의 정출과 미완성 제3대구치가 하악지 중간지점까지 전위된 상을 관찰할수 있다.

하악 우측 우각부위에서도 좌측과 유사한 골파괴상을 보인다.

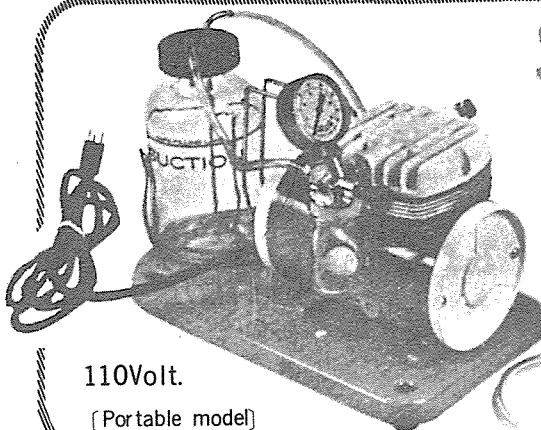


SUCTION

- ① 가볍고 移動하기 쉬우며 기름칠을 할 必要가 없다.
- ② 眞空計를 읽기 쉬우며 調節손잡이로 眞空度를 0에서 22Hg까지 쉽게 調節할 수 있으며 排泄物이 흘러 넘지 않게 安全트랩이 달려 있다.
- ③ 녹과 腐蝕을 防止하기 위하여 Alcorite皮膜을 입혀 놓았다.
- ④ Thomas社가 만든 本 Suction은 醫療機器標準(規格)에 合格한 精巧한 製品이다.

眞元洋行

서울 · 鍾路區 鍾路3街157 (영광빌딩 505호)
C. P. O. Box 501 ☎ 274-4465



110Volt.

[Portable model]