

Case 1: 상하악 공히 유리단
결손이며 교합고경이 낮아진 증례

제 3 일⇒임시보철물로 인하여 어떤 병변의 발생
이나 불편감이 있지 않으며 임시 보철물이 구강과
조화한다고 판단되며, Endo 및 Perio Tx가 완료된

상태로서 최종 보철물의 제작이 가능한 상태를 제 3
일로 한 것이다.

Chair side	Laboratory side
13. 임시보철물 장착 상태의 예비인상(현상상태 의 Ant. guidance기록을 위함) 14. Face bow application(Study cast의 mount- ing을 위하여) 15. 지대치 형성의 수정 16. 임시보철물의 재적합 17. 상하악의 인상채득(전치부 Br.) 18. 임시보철물의 Temporary set	8. Study cast 제작. 9. 임시보철물 상태의 진단모형의 교합기 부착 10. Anterior guide table 제작 11. Master cast 제작 12. Record base plate 및 Wax rim 제작

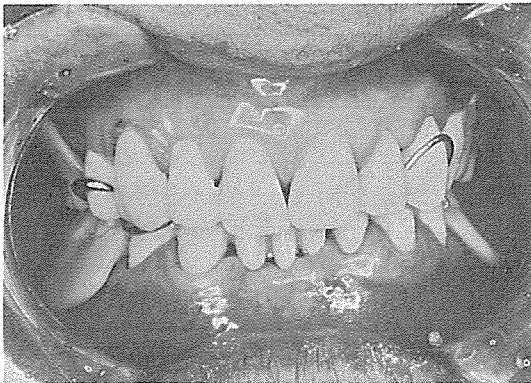


그림 25 : 초진시의 교합고경에서 약 1mm교합거
상 시킨 임시보철물을 사용하도록 하여 T.M.J., 저
작기능, 발음 및 심미성등에 이상이 없는지 확인한
다. 이 환자의경우는 Endo. & Perio. Tx. 등에 요
하는 시간을 포함하여 약 3개월간 경과를 관찰하였
으며 이상이 없음을 확인하였다. 이 시점을 새로운
초진이라고 생각하면 전혀 문제성이 없는 단순한 상
태의 환자로 생각할 수 있다.

CHOI'S DENTAL LAB

崔鍾煥 치과기공소

서울·종로구 송인동 1081

923-6671 · 923-2998

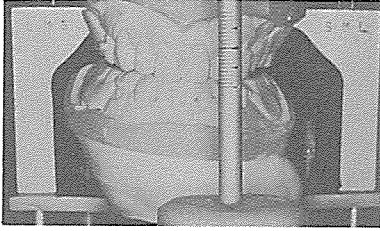


그림 26 : 임시보철물을 장착하여 안정된 상태를 초진이라 간주하여 Snap imp.을 채득하여 Study cast를 제작하고 교합기에 Mounting하여 구강내 임시보철물에 의한 Anterior guidance를 기록해 두기 위하여 교합기상의 Incisal table에 Direct resin을 이용하여 Anterior guide table을 제작하고 있는 사진이며 이것에 의하여 구강내에서와 동일한 Guidance를 갖는 전치부의 최종보철물의 제작이 가능하다.



그림 27 : 통법에 의하여 Margin 형태는 Shoulder with bevel로, Margin 설정은 심미성을 고려하여 치은연하 약 1mm로 하여 Silicone 인상재를 이용하여 최종인상을 채득한 상악인상의 사진이다.

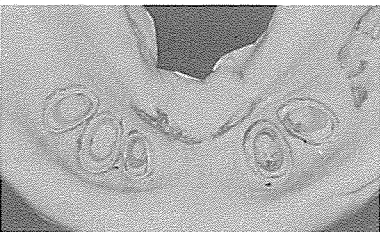


그림 28 : 인상내면에 Shoulder with bevel을 나타내고 있는 하악 최종인상의 사진이다. Margin 형태로서 Shoulder with bevel을 선택한 이유는 Porcelain을 Build up하여 Baking할 때 생길 수 있는 금속의 변형을 최소화할 수 있도록 Margin부의 적절한 금속의 두께를 얻기 위하여이다. 최종인상이 끝나면 임시보철물을 장착하고 환자는 귀가한다.

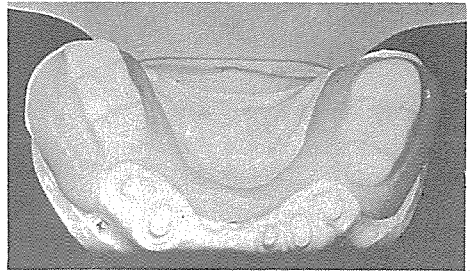


그림 29 : Recording the jaw relation을 위하여 Working cast상에서 제작한 상악의 Recording base와 Wax rim의 사진이다.

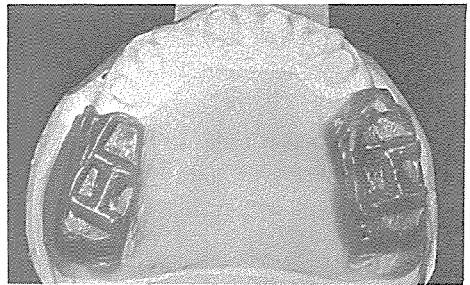


그림 30 : 하악의 Recording base와 Resin rim의 사진이다.

서울특별시 인정 제12호

아세아치과기공소

ASIA DENTAL LABORATORY

대표 이 흥 규

서울 종로구 종로5가 115번지

☎ (763) 8559 · 7518 · 4488