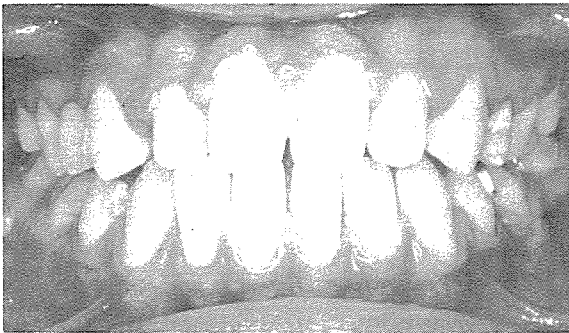


교정 치료시 전치부 폭경의
부조화 개선을 위한 방법-③

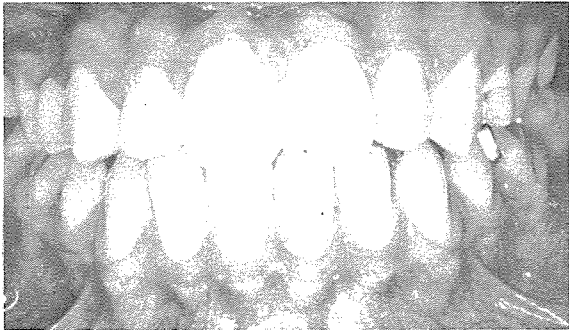
백형선

(Case 3)

전치부 Spacing과 전돌을 주소로 내원한 남학생으로써 5개의 Congenital missing과 Small teeth있던 환자로 Fixed type장 치로 치료 한 후 Small teeth에 Composite resin으로 치아 형태를 build up하였다.



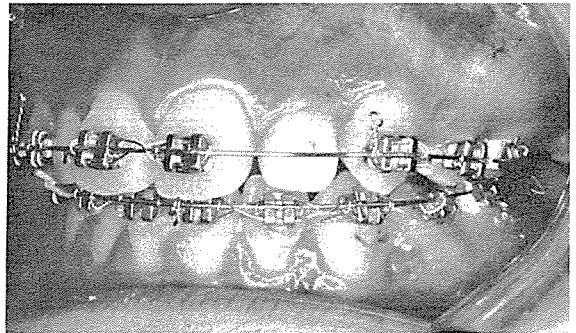
(교정치료후 정면사진)



(resin build up한 후 사진)

(Case 4)

Ccrowding을 주소로 내원한 여학생으로 제1 소구치를 4개 발치한 후 구치부, 전치부 관계는 정상으로 되었으나 측절치의 근원심 폭경이 작아서 space의 위험을방지하기 위하여 좌측 측절치에 Composite resin buied up을 하여 준 후 Deband하였다.



(좌측 측절치의 Small tooth)



(resin build up한 후의 정면 사진)

세창치과기공소

752-5970, 778-8687

서울용산구 도동 1가 19-18 (금정빌딩 302)

대표 권혁문