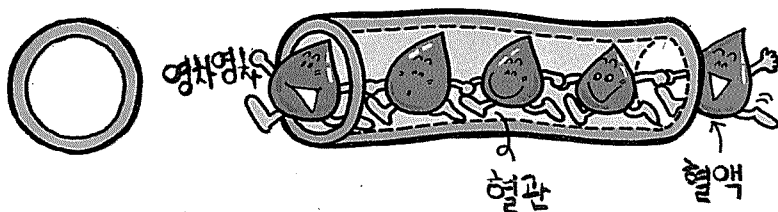


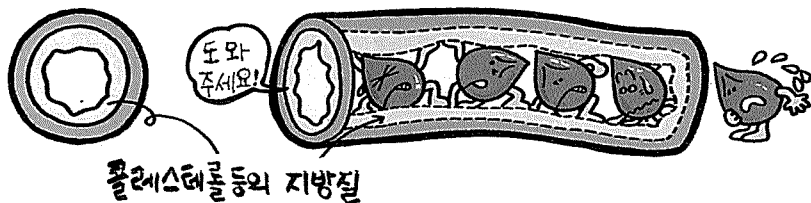
● 순환기계질환 ●

- * 동맥경화가 되면 동맥의 혈관벽이 두터워져서 탄력성을 잃고 단단해진다.
- * 이렇게 되면 혈액의 흐름이 원활하지 못하게 되거나 또는 혈관벽의 저항력이 약해져서 여러가지 장애가 발생한다.
- * 동맥경화는 뇌졸중이나 심근경색의 원인이 된다.

정상의 혈관



동맥경화가 발생한 혈관



동맥경화의 원인

여러가지 원인이 얽혀서 동맥이 점차로 굳어진다.

고콜레스테롤혈증
(혈액중지방분과잉)

비만

운동부족

흡연

당뇨병

고혈압

