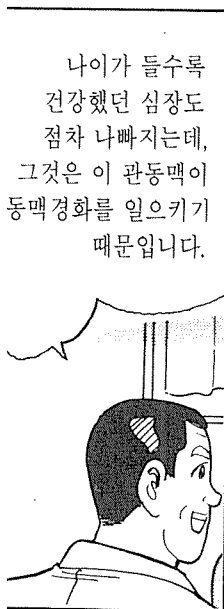


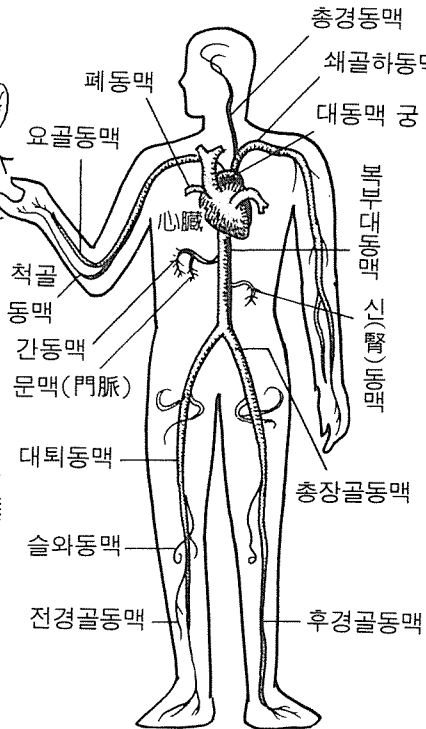
심장병

제8 화

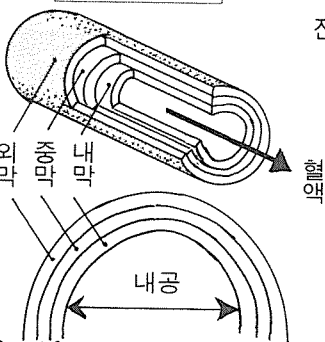
관동맥경화가 심장을 나쁘게 한다



전신의 동맥



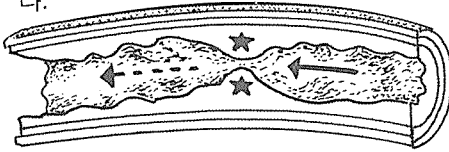
동맥의 구조



동맥은 내막, 중막, 외막의 3층의 혈관벽으로 되어 있다. 혈관에서 제일 안쪽의 혈액이 흐르는 곳을 내공이라 한다.



이 동맥의 내막(内膜)에, 주로 지방으로 구성된 혈액의 성분이 앙금 상태의 끈끈한 죽과 같은 상태로 침착되고, 머지 않아 굳어진다. 이와 함께 혈관은 굳어지고 내공은 좁아져서 혈관의 흐름이 나빠진다.



이러한 상태를 동맥경화라 하며, 여러 종류의 병을 일으키는 원인으로 작용한다.

동맥경화를 일으키기 쉬운 부위

● 뇌동맥

(두번째로 일으키기 쉬운 부위)

뇌출혈
뇌경색
일과성 뇌허혈 발작
뇌동맥 경화증
노년 치매

● 대동맥 궁부

(大動脈 弓部)

(가장 일으키기 쉬운 부위)
동맥류(動脈瘤)

● 신동맥

신경화증(腎硬化症)

● 관동맥

(심장병이 가장 일어나기 쉬운 부위)

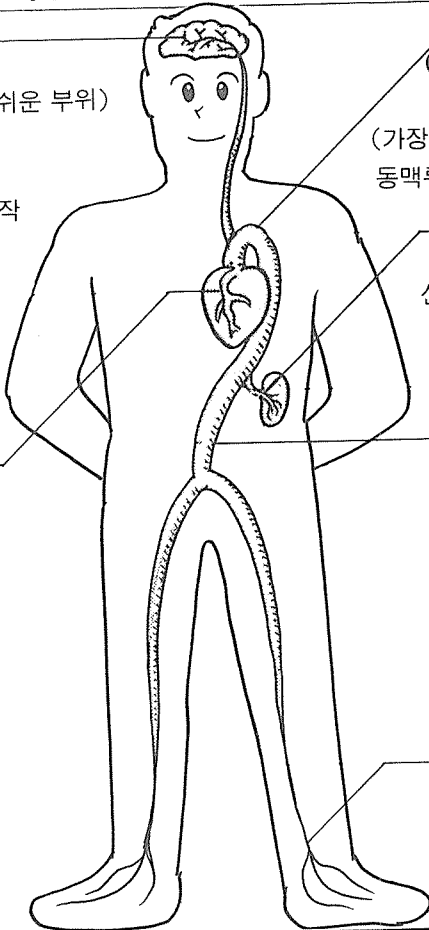
협심증
심근경색
부정맥
심부전

● 복부 대동맥

동맥류

● 말초동맥

간헐성 파행
괴저(塊疽)



동맥경화는 온 몸의 동맥에서 일어나지만, 관동맥에서 일어나는 것을 관동맥경화라고 합니다. 이것은 협심증이나 심근경색이라고 하는 심장병의 근본 원인이 됩니다.

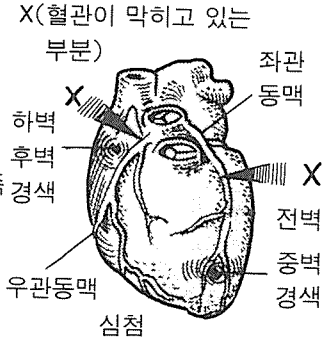


협심증과 심근경색

관동맥경화 때문에 심근에 보내지는 혈액이 일시적으로 부족하게 되는 것을 협심증, 관동맥의 내공이 혈전 등으로 가득차게 되어 혈류가 정지되는 것을 심근경색이라 한다.

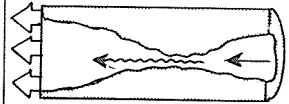
심근경색이 일어나는 부위

전하행기의 막이 가득 차서 좌심실의 근육이 과사하면 펌프 작용의 에너지부족으로, 온몸에 혈액이 흐를 수 없게된다.



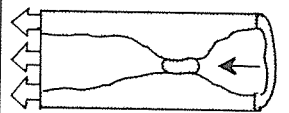
협심증

혈류가 나빠진다



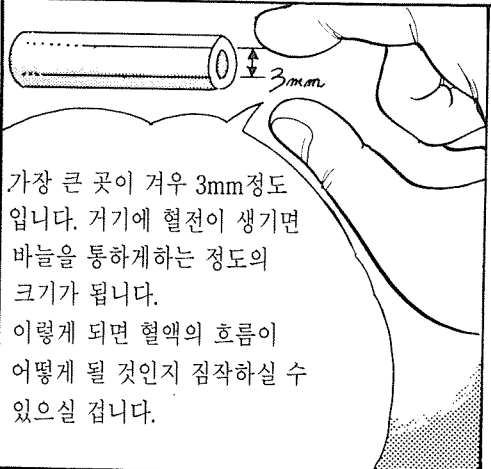
심근경색

혈전이 가득하다



그런데, 건강한 성인의 관동맥 내공의 크기는 어느 정도라고 생각하십니까?

글쎄요 ...



가장 큰 곳이 겨우 3mm정도입니다. 거기에 혈전이 생기면 바늘을 통하게하는 정도의 크기가 됩니다. 이렇게 되면 혈액의 흐름이 어떻게 될 것인지 짐작하실 수 있으실 겁니다.