

지상진료실

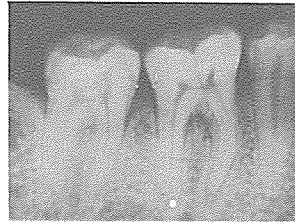
치아 손상(tooth injuries)

전남대학교 치과대학 치과방사선학교실
강 병 철

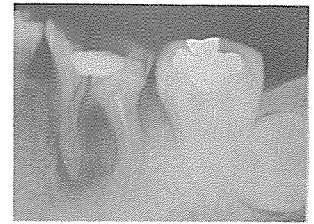
목 차

1. 치아 진탕
 2. 치아 탈구
 3. 완전 치아 탈구
 4. 치아 파절
 - a. 치관 파절
 - b. 치근 파절
 - c. 치관-치근 파절
- c. 치관-치근파절(crown-root fracture)
치아파절이 치관과 치근에 걸쳐

서 일어날 수도 있다. 대개 치수를 포함하는 골절이 많으며, 대개 파절면이 치아 장축에 경사지게 되어 나타난다. 특히 치아 장축에 수직으로(vertical fracture) 파절되면, 방사선조사각도가 치아 파절면에 평행하지 않으면 발견이 어렵다. 이런경우는 치아우식, 치수염, 또는 치근단 병소가 발견되지 않으면서 치아가 타진에 매우 민감하다는 사실로 치관-치근의 수직 파절을 의심해 볼 수 있다.



(1)



(2)

그림. 치관-치근 파절

- (1) 수직으로 치아가 파절되어 치아는 타진에 매우 민감하다(#46).
- (2) 이 경우는 치아발거나, 치수치료후 hemisection으로 치료한다(#36).