

치매(癡呆)란 무엇인가?

- * 노인성 치매는, 성인이 되면서 일어나는 병종의 하나이다
- * 노인성 치매는, 크게 다음 세가지로 분류할 수 있다.

노인성 치매

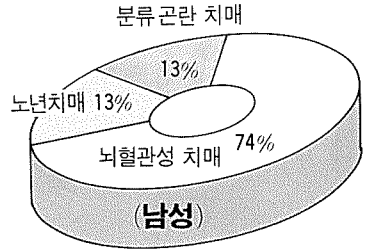
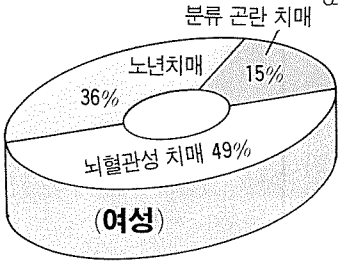
노년 치매

알츠하이머형 치매

분류가 곤란한 치매

어느 쪽으로도 분류 불가능.
여성에게 좀 더 많다.

뇌혈관성 치매

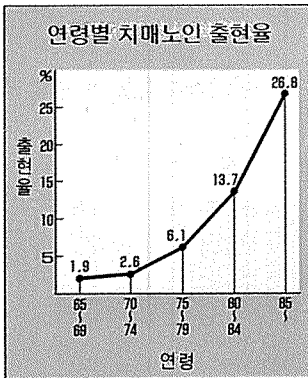


65세 이후부터 오기 시작한다

65세 이후부터 치매자수는 증가하기 시작하고,
80세 이후부터는 급격히 많아진다.

치매가 되는 것은 4~6%

나이를 먹었다고 해서 누구나 치매가 되는 것은 아니다.



4~6%

