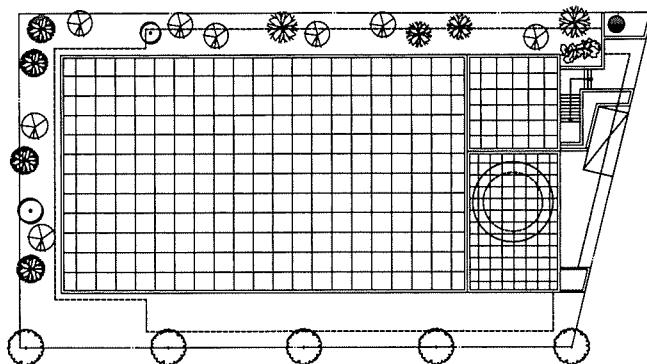


동우빌딩

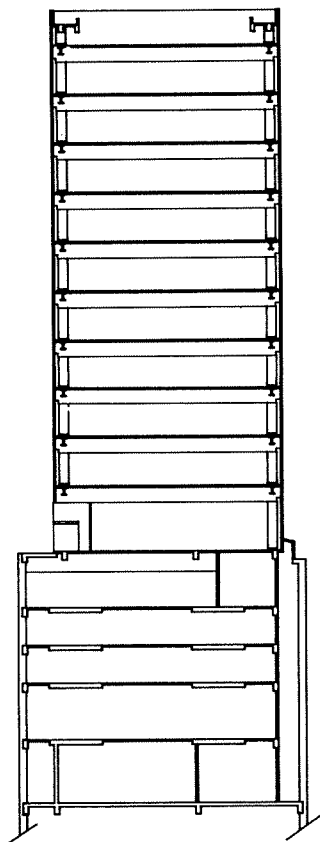
Dongwoo Building

崔東奎 / 종합건축사무소 서인
Designed by Choi, Dong-Kyu



1

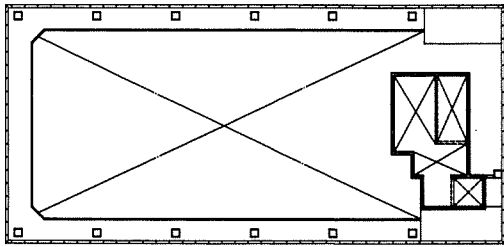
■
대지위치 / 서울시 강동구 길동 458-5
지역·지구 / 일반 상업지구,
2종미관지구, 주차장정비지구
대지면적 / 1,154㎡
연면적 / 10,716.93㎡
건축면적 / 680.4㎡
건폐율 / 58.96%
용적률 / 581%
구조 / 철골 및 철근콘크리트조
규모 / 지하 5층, 지상 10층



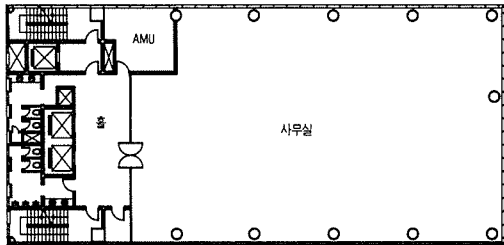
2



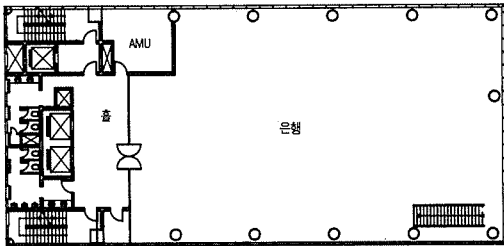
3



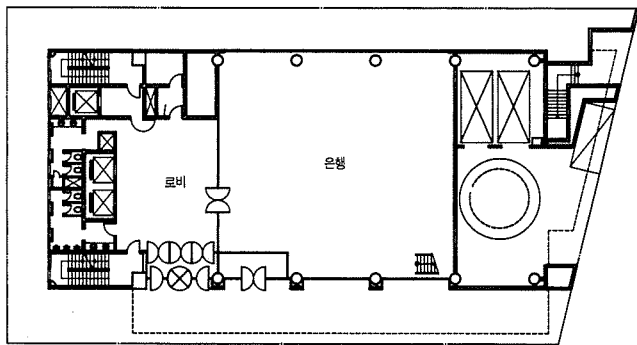
4



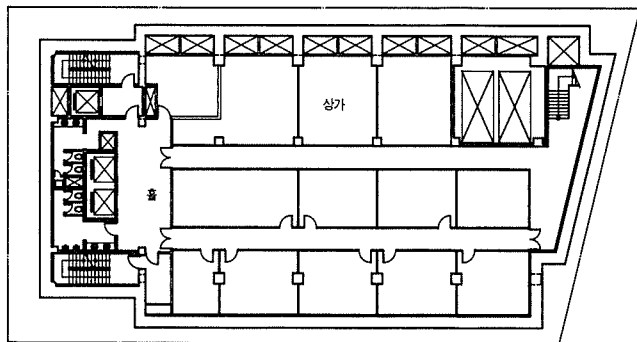
5



6



7



8



9



10

- 1 배치도
- 2 단면도
- 3 도로에서 본 전경
- 4 옥탑층 평면도
- 5 기준층 평면도
- 6 2층 평면도
- 7 1층 평면도
- 8 지하층 평면도
- 9 후면에서 본 전경
- 10 내부 홀