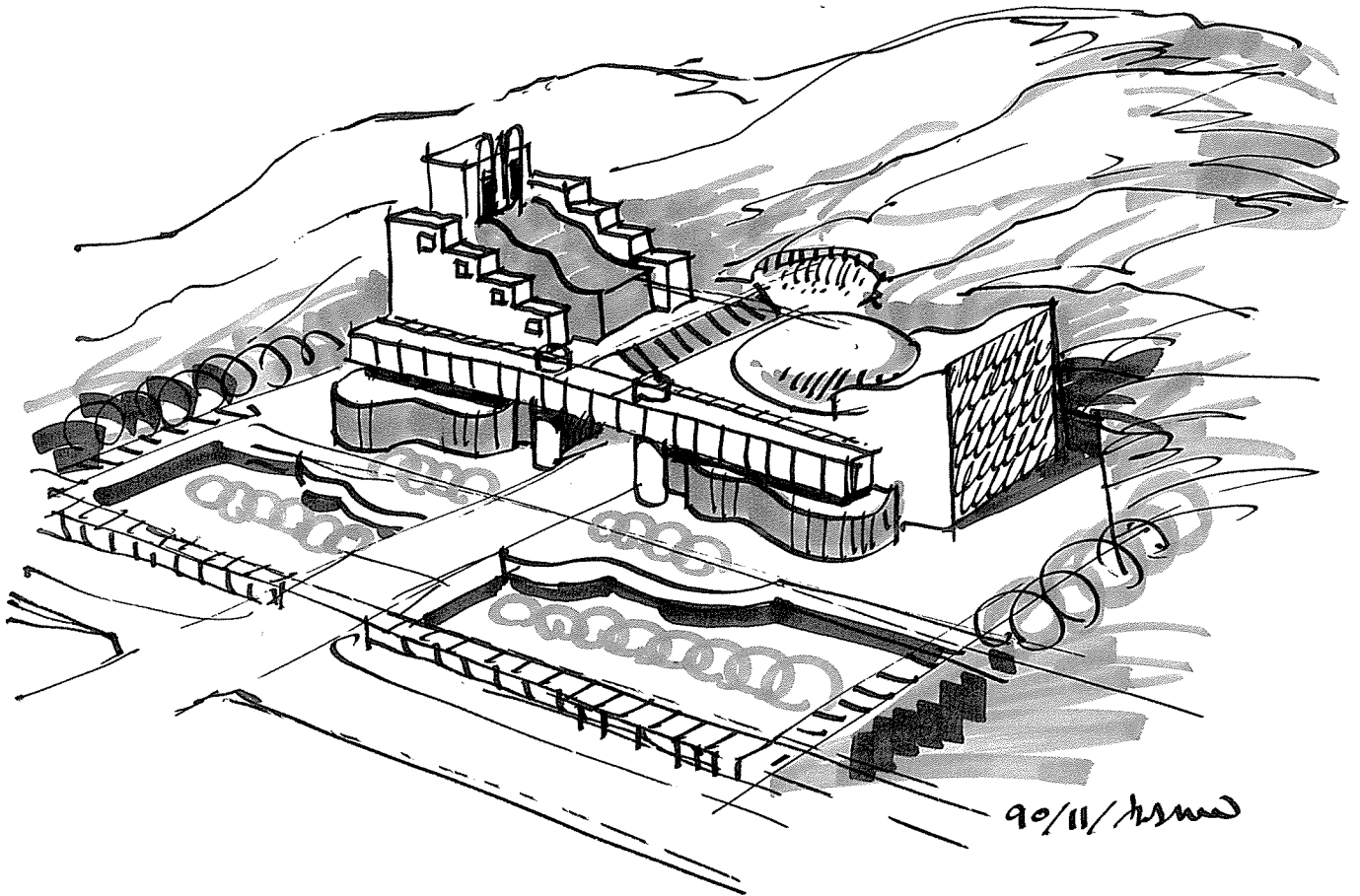
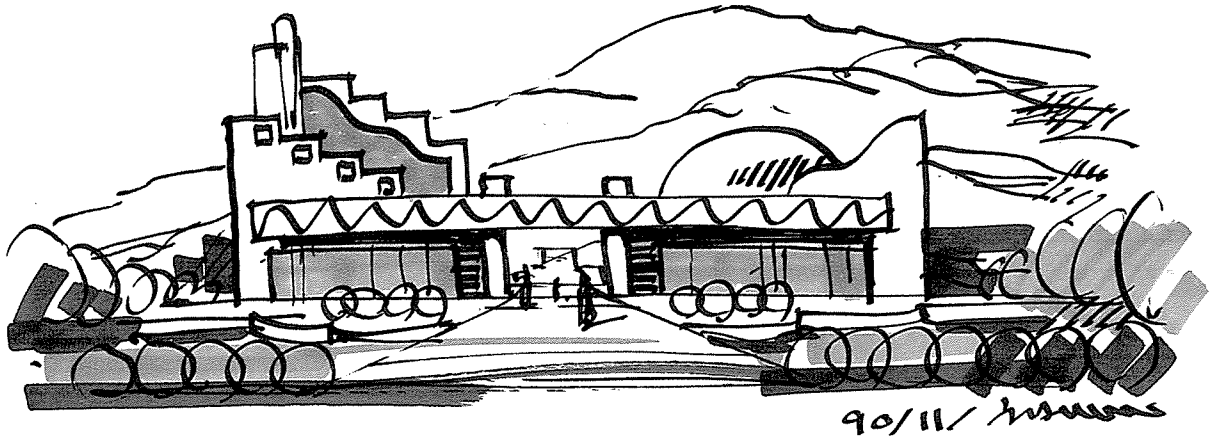


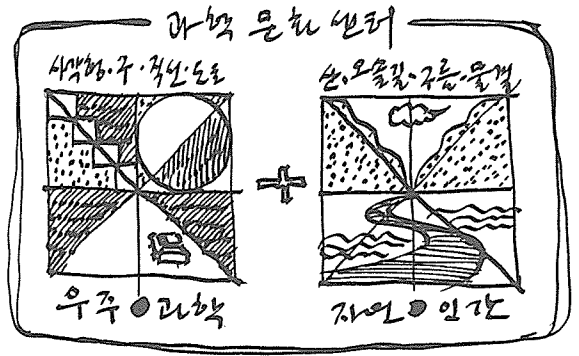
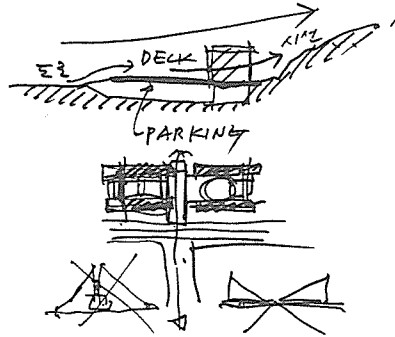
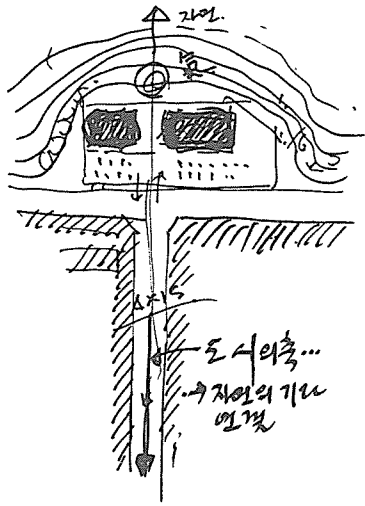
대덕과학문화센터

Daeduck Science Cultural Center

SKETCH

方喆麟 / 종합건축사사무소 목인·인토
Designed by Bang Chul-Lin





자연 · 인간 · 과학은
과학 문헌 센터의
디자인 정신이다

자연과 인간이
과학 속에 살게 하자

원산은
과학인에게
정서적 일대워 준다

자연의 맥과
도시를 연결시키자

자연이
원하기 때문이다

정사각과 구
직선과 크로스노
과학의 은유이며

산과 모순 및
구름과 불결은
인간의 은유이다

자연과 인간의 기호
과학의 차디찬 속에
체문을 불어넣자.

