

# 삼척시 종합문화회관

Samcheok Cultural Center

崔相龍 / 예림건축사사무소

Designed by Choi, Sang - Yong

대지위치 : 강원도 삼척시 성남동 1 - 5번지의 15필지

지역·지구 : 자연녹지지역 공원지구

도로현황 : 폭 20.0m(북서측)

용도 : 관람집회시설(공연장 / 집회장)

구조 : 철근콘크리트조, 철골트러스

대지면적 : 22,582.0m<sup>2</sup>

연면적 : 5,239.28m<sup>2</sup>

동별면적 : • 대공연장동 - 3,576.9

• 소공연장동 - 555.9

• 회의, 전시관동 - 986.1

• 야외음악당 - 70.9

• 수위실동 - 16.1

• 정자동 - 33.5

건축면적 : 3,456.06m<sup>2</sup>

건폐율 : 15.30%

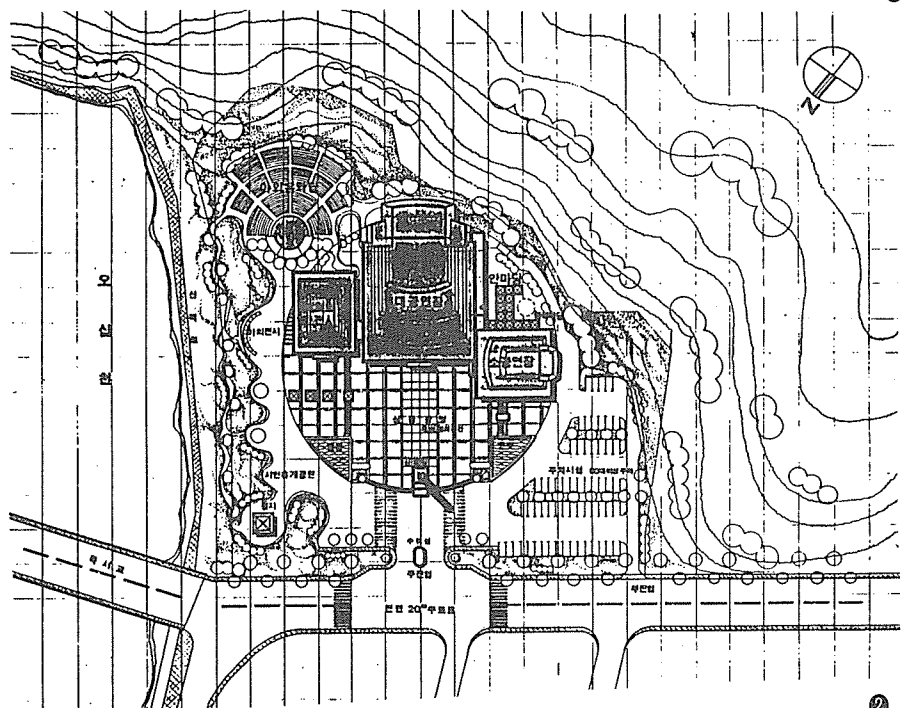
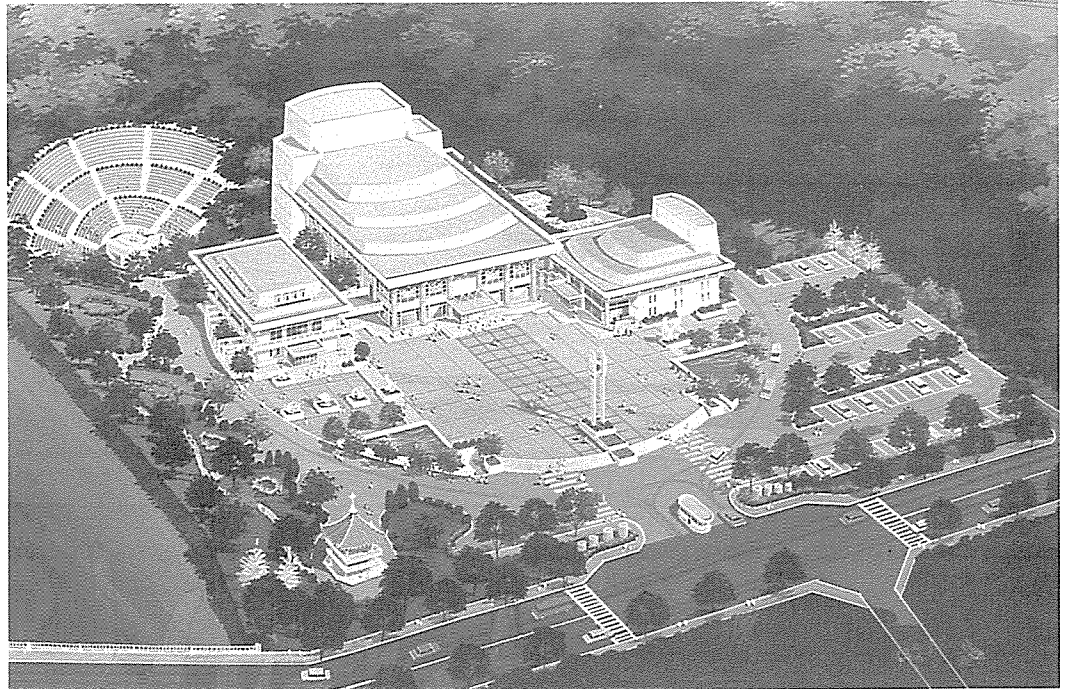
용적률 : 20.04%

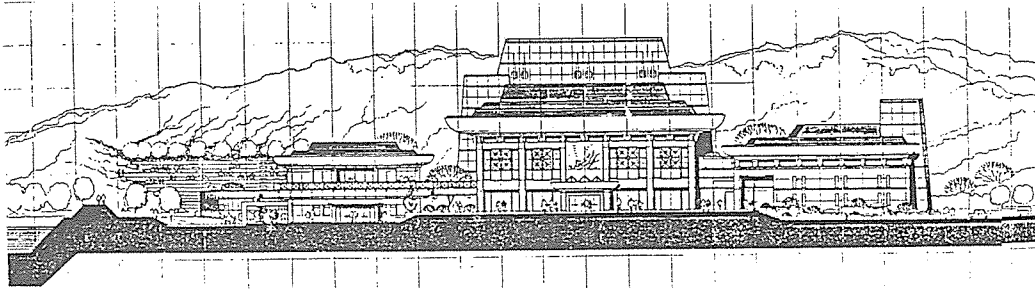
## 대지상황

정철의 (송강가사)의 본고장인 삼척의 죽서루는 태백준령을 넘어 관동 8경의 제 1경으로서, 고전적 이미지를 그대로 포용하고 있으면서도 거대한 시멘트 공장지대가 도시의 경제적 문화적 여건을 지배하기도 하는 곳이다. 죽서루를 대항하는 문화회관 부지는 동해로 흐르는 오십천 강줄기와, 부지 배면의 자연적으로 형성된 공원 부지와 장차 신시가지로 연계되는 20M의 도시의 이미지를 갖는 장소성과 상징을 갖고 있다.

## 배치 및 시설계획

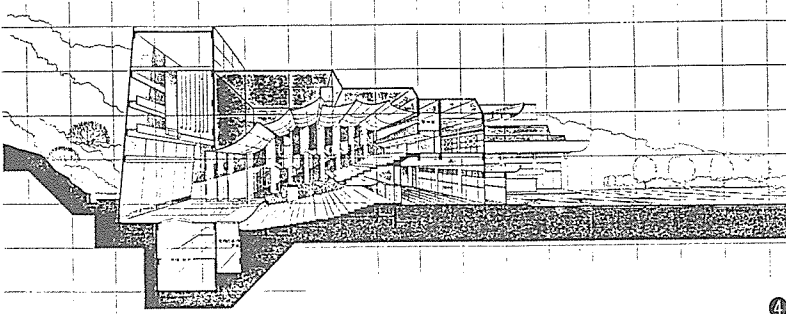
-보행 접근성, 이용하는 시민들의 주차진입 및 장래 시설의 확장계획, 장소적 상징성에서 나타나는 거대함과 시설의 공동화 현상 등 기존 대도시의 문화회관 시설이 갖고 있는 문제점을 개선해야 한다는 점에 주안점을 두었다. 시민이 갖고 있는 기존 부지에 대한 인지성 즉, 오래된 익숙함은 그대로 보존한다는 원칙아래 오십천 둑길의 낭만을 녹지 휴게공원으로 연계시키고, 지세를 이용하여 산비탈 오솔길은 야외공연 시설로 계획하였다. 8각정의 죽서루 정자(궁도장) 위치에 휴게정자를 배치하여, 죽서루의 보존성과 함께 시민에 즐거움을 주는 시설이 되어야 한다. 시설 공사의 단계적 분리 가능성과 기능별, 관리운용 동선 체계, 건축조형적 체계에 부합되는 원을 중심으로 하는 수직 수평 축의 설정은 곧 도시축(Urban Axis)과 시각축(View Axis)을 내포한다.



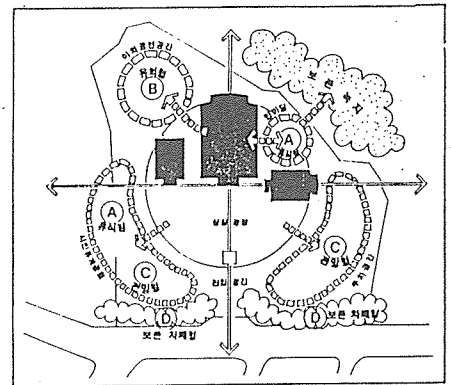


- ① 전경 투시도
- ② 배치도
- ③ 정면도
- ④ 대공연장 주단면도
- ⑤ 2층 평면도
- ⑥ 1층 평면도
- ⑦ 조경공간 구성도
- ⑧ 기능계획도
- ⑨ 이용관리 체계도

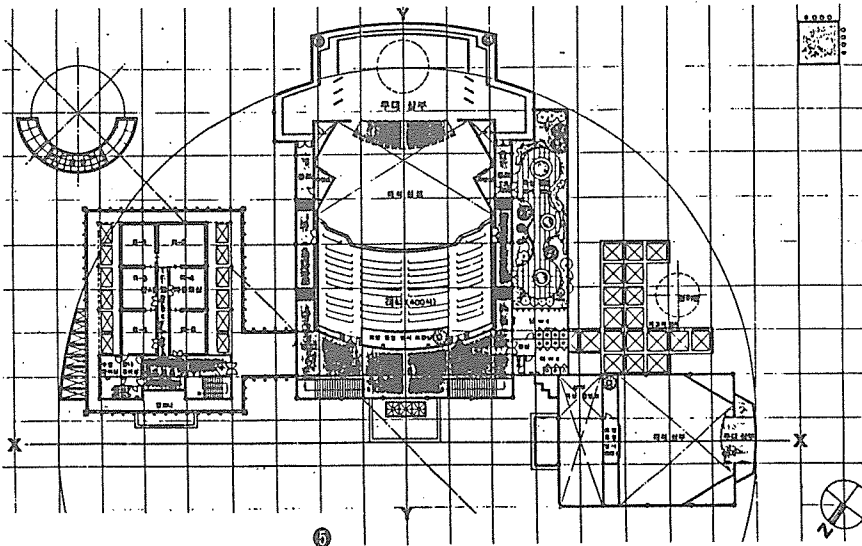
③



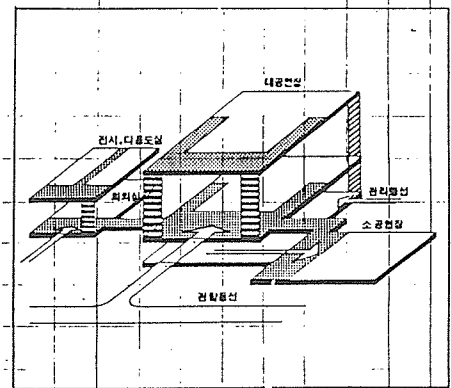
④



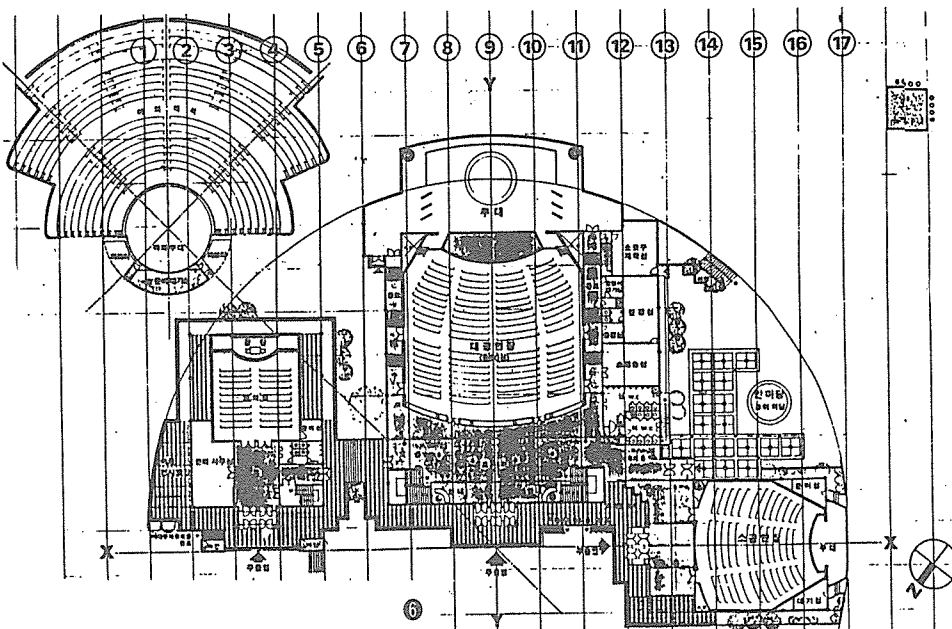
⑦



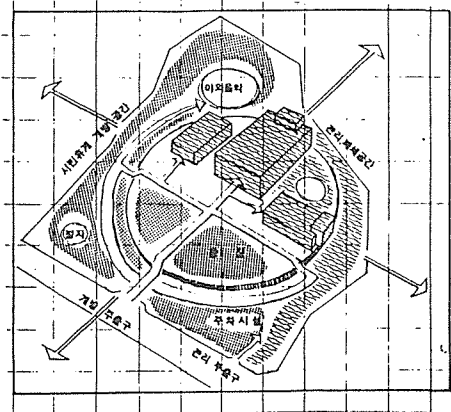
⑤



⑧



⑥



⑨