

17. 宅地開發豫定地區 指定 및 開發計劃承認

資料提供：建設部

예정지구 지정

- 부동산의 안정적인 기초위에 도시민의 주택난 해소에 필요한 저렴한 택지를 개발, 공급하고자 지난 9월에 이어 서울, 대구등 4개지구 404천평을 택지 개발예정지구로 추가 지정하였고,
- 금회 지정한 택지에는 약 13천호의 주택이 건설될 예정이며
- '93년도에도 지속적으로 주택 50만호 건설에 필요한 소요주택 1,575만평을 공급할 계획이며 이중 공급부문에서는 945만평, 즉 토개공에서 400만평, 주공에서 145만평, 지자체에서 400만평 개발, 공급코져 하며, 나머지 640만평은 나대지, 재개발, 재건축등으로 충당할 계획임.

〈요 지〉

1. 대구동서변동 4개지구 404천평을 택지개발예정지구로 지정·고시

- 택지개발촉진법 제3조의 규정에 따라 국방부, 농림수산부등 관계부처의 협의와 주택정책심의위원회의 심의를 거쳐 대구동서변동 4개지구 404천평을 택지개발 예정지구로 지정·고시하였음

2. 7차 5개년계획기간내 주택건설계획의 공공부문 택지공급물량을 안정적으로 확보

- 7차 5개년 계획기간중 250만호의 주택건설에 소요되는 공공부문 신규 택지의 원활

한 공급을 위하여 추가 지정한 것이며,

- 금회 지정된 지구에는 총 11천호의 주택이 건설될 예정이며, 무주택서민의 주택 마련에 크게 기여할 것임.

3. 지방자치단체의 택지개발사업 활성화

- 금회 지정된 4개지구 404천평은 지방화시대에 부응하여 지방자치단체가 직접 사업을 시행하게 되므로 지방도시의 택지개발사업 활성화와 계획적인 개발로 주택난 해소에 크게 기여할 것이며,
- 지방자치단체의 택지개발사업시행으로 당해지역의 숙원사업인 도로, 상하수도등 도시 기반시설의 확충에도 상당한 효과가 있을 것임.

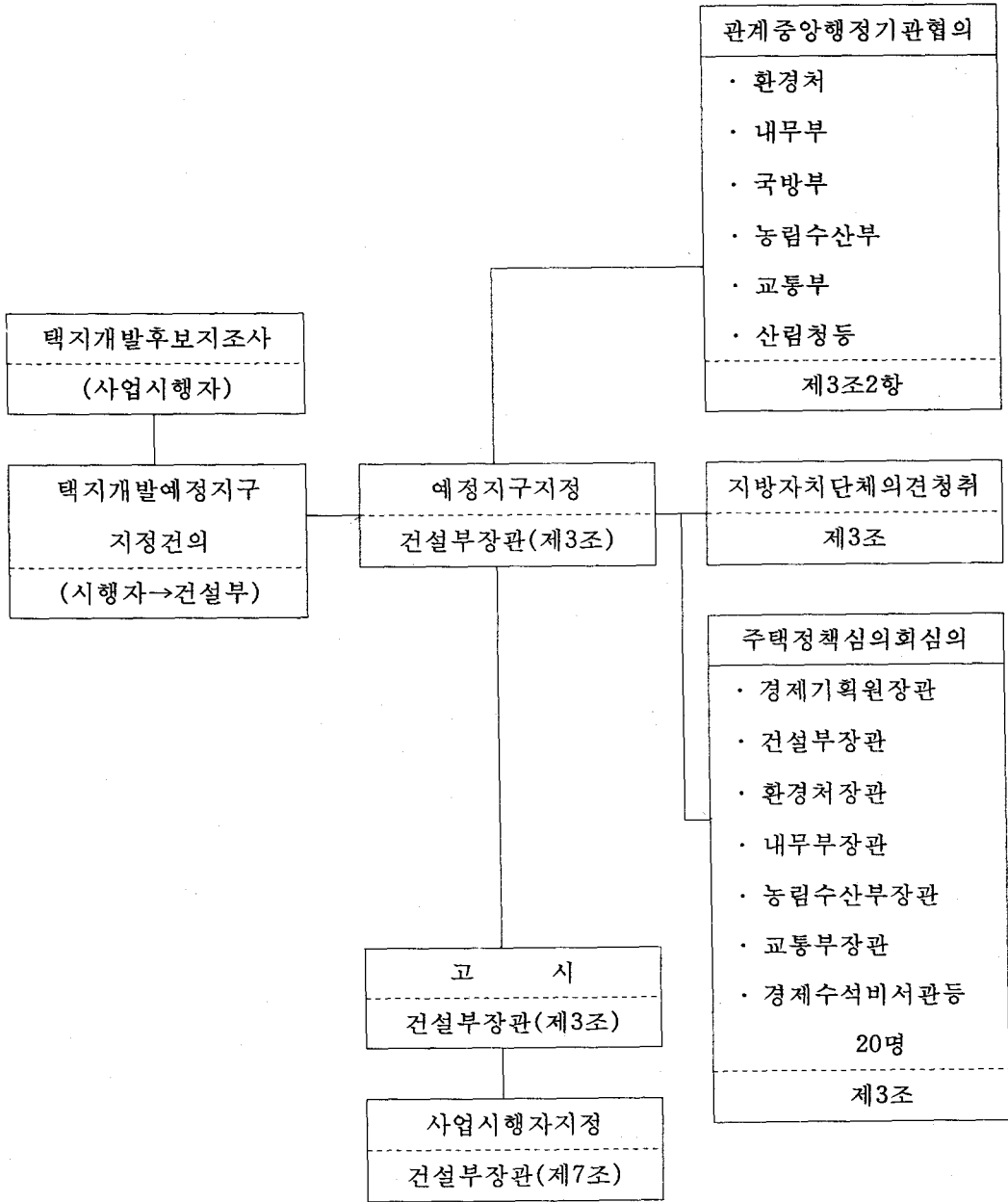
- 첨부 : 1. 금회 지정 예정지구 목록 1부
 2. 택지개발예정지구 지정 절차도 1부
 3. 택지개발예정지구 위치도 각 1부. 끝.

1. 택지개발예정지구 지정현황

단위 : 천평, 호, 인

지구명	위치	면적	시행사	주택건설	수용인구
평(4지구)		404		13,395	53,400
1. 서울신타리	서울특별시 양천구 신정동 700-1번지 일원	50	서울특별시 시장	3,000	12,000
2. 서울화곡	서울특별시 강서구 화곡동 270-7번지 일원	9	"	800	3,200
3. 대구동서변	대구직할시 북구 동·서변동 일원	264	대구직할시 시장	8,750	35,000
4. 고창월곡	전라북도 고창군 고창읍 교촌리, 월곡리 일원	79	고창군수	625	2,500
○ 서울봉천 (변경)	서울특별시 관악구 봉천동 182번지 일원	5→7 (증 2)	서울특별시 시장	450→670 (증 220)	1,800→ 2,500 (증 700)

2. 택지개발사업 예정지구 지정절차



개발 계획 승인

가. 배경

○조세감면 규제법상 공공사업에 편입되는 토지등에 대한 양도소득세 감면경과조치가 연장되지 아니하고 '92.12.31까지 사업승인받은 지구에 국한하는 것으로 개정됨에 따라

○택지개발예정지구로 지정되고 개발에 착수치 못한 사업지구에 대하여 92년도중 사업승인을 득함으로써 토지소유자의 택지개발사업편입에 따른 양도소득세 면제혜택이 계속되도록 하여 조세감면규제법의 개정에 따른 토지소유자의 불이익을 해소코자 함.

나. 현황

○개발계획승인청 지구

※ 17개사업지구 : 15,080㎡

지구명	면적 (천㎡)	지구지정일	개발 계획 승인 신청일	비고
계	15,080			
수원 영통·영덕	3,194	89.10.14 89.10.27	92.11.30	
수원 권천	218	89. 4.22	92.11.30	
의정부 민락	337	89.10.14	92.11.30	
남양주 창현	348	89.10.27	92.11.30	
온양 용화 2	347	89. 6.10	92.11.26	
춘천 칠전	306	89. 5. 4	92.11.16	

지구명	면적 (천 m ²)	지구지정일	개발 계획 승인 신청일	비고
춘천 석사 3	469	89. 6.29	92.12.12	
원주 단관	998	89. 5. 4	92.12. 4	
원주구곡	1,284	91.12.10	92.12. 4	
광주 일곡	1,450	89.12.29	92.11.23	
여천 죽림	1,753	90. 3.31	92.12. 5	
무안 청계	166	91.12.10	92.12. 2	
순천 연향	377	89.12.29	92.12. 2	
광주 풍암	1,801	91. 4.24	92.12.10	
전주 서신	563	90. 7.26	92.12. 5	
전주 서곡	590	91.12.10	92.12. 5	
제주 연동	879	89. 6.10	92.12. 5	

다. 사업착수

- 금번 개발계획승인신청한 17개 사업지구 4,562천평은 지역적 여건과 공사의 자금사정을 감안 개발우선순위를 부여하여 년차적으로 사업착수예정

주택건설 2백만호 앞당겨진 내집마련