
電機工業統計

- 電氣機器 輸出・入 實績
- 電氣機器 品目別 輸出・入 實績
- 主要國別 輸出・入 實績

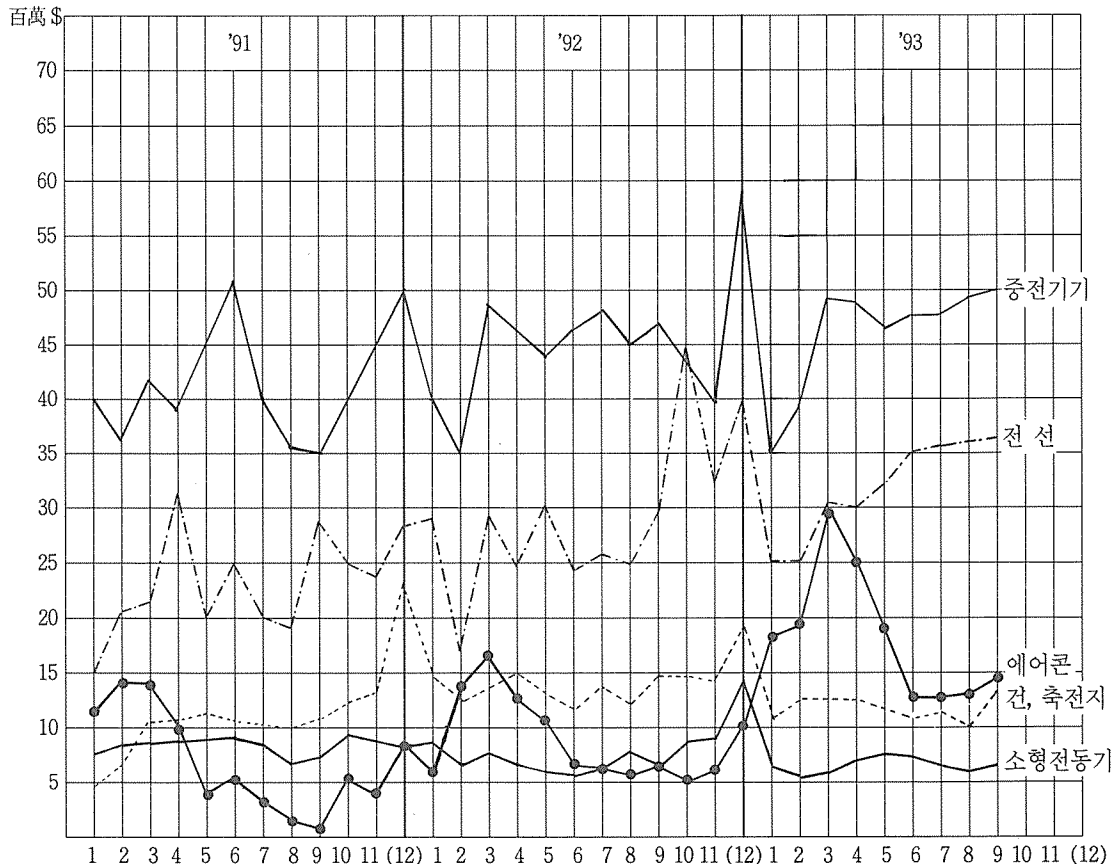
電氣機器 輸出實績

(單位：千\$, %)

品目別	'91年		'92年		'93年	
	(年間)	增減率	(年間)	增減率	(1~9月)	增減率
重電機器	541,274	10.4	537,535	-0.7	458,534	15.3
電線	282,211	80.9	352,774	25.0	279,090	18.1
乾・蓄電池	152,876	9.4	173,222	13.3	112,560	-9.4
小型電動機	95,052	7.3	98,996	4.2	65,879	-0.5
에어콘	69,417	-15.7	110,233	58.8	141,371	64.6
計	1,140,830	25.1	1,272,760	11.6	917,434	12.3

註) 增減率は 同期對比

電氣機器 輸出實績 推移圖



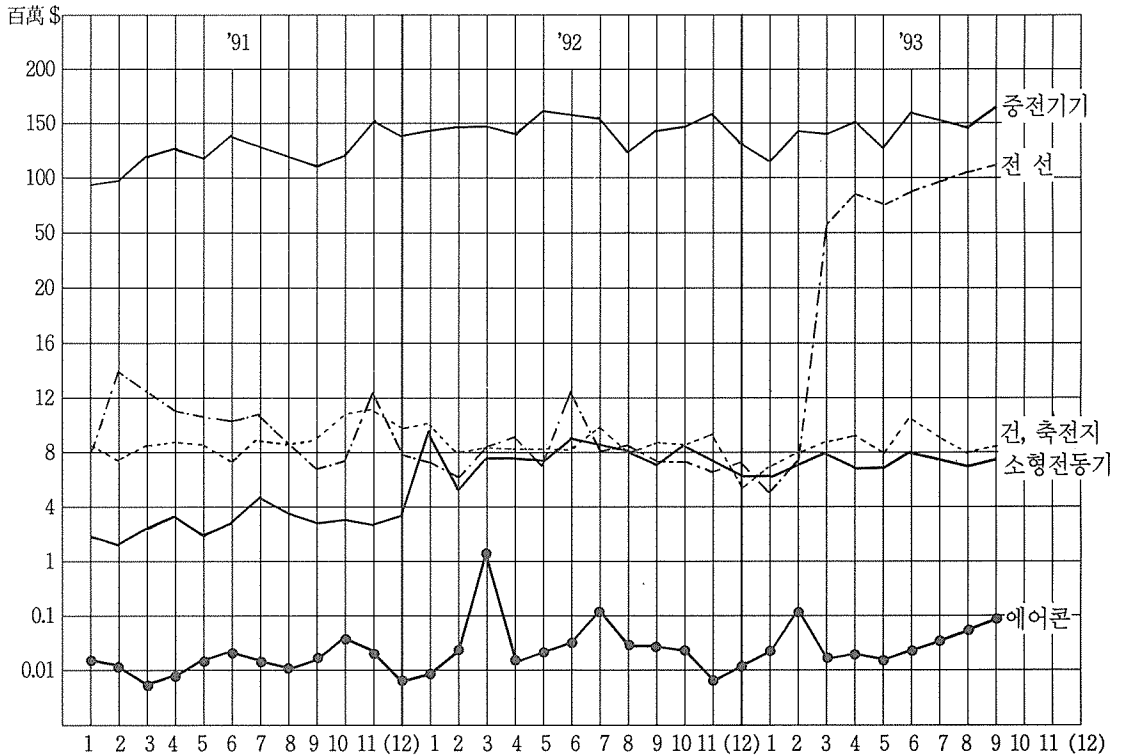
電氣機器 輸入實績

(單位：千\$, %)

品目別	'91年		'92年		'93年	
	(年間)	增減率	(年間)	增減率	(1~9月)	增減率
重電機器	1,652,691	28.0	1,728,723	4.6	1,344,306	3.4
電線	119,984	58.9	92,570	-22.9	124,089	73.4
乾・蓄電池	90,873	2.3	110,189	21.3	84,107	0.3
小型電動機	103,440	-16.8	92,916	-10.2	74,653	4.1
에어콘	368	-67.8	2,696	632.6	917	-65.3
計	1,967,356	24.9	2,027,094	3.0	1,628,072	6.5

註) 增減率은 同期對比

電氣機器 輸入實績 推移圖



電氣機器 品目別 輸出実績

(單位：千\$, %)

年度別 品目別	'91年		'92年		'93年	
	(年間)	增減率	(年間)	增減率	(1~9月)	增減率
重電機器	541,274	10.4	537,535	-0.7	458,534	15.3
發電機	21,287	66.6	20,695	-2.8	20,812	51.4
電動機	49,288	-23.5	43,963	-10.8	32,789	-5.8
電動工具	11,696	-7.1	17,152	46.7	17,627	47.0
變壓器	245,602	30.4	233,820	-4.8	179,983	0.7
遮斷器	17,434	46.2	14,291	-18.0	11,226	10.9
開閉器	7,882	131.7	7,306	-7.3	7,539	44.1
配電制御裝置	20,073	-4.0	27,929	39.1	31,320	51.8
變換裝置	88,631	28.4	80,660	-9.0	61,993	2.1
電氣爐	12,031	58.2	11,658	-3.1	7,100	6.3
電氣熔接機	15,651	-11.6	10,440	-33.3	12,346	69.5
其他	51,699	42.8	69,620	34.7	75,799	-53.9
電線	282,211	80.9	352,774	25.0	279,090	18.2
乾電池	17,316	-5.7	15,336	-11.4	11,448	2.1
蓄電池	135,560	11.6	157,886	16.5	101,112	-10.6
小型電動機	95,052	7.3	98,996	4.2	65,879	-0.5
에어콘	69,417	-15.7	110,233	58.8	141,371	64.6

註) 增減率は 同期對比

電氣機器 品目別 輸入実績

(單位：千\$, %)

年度別 品目別	'91年		'92年		'93年	
	(年間)	増減率	(年間)	増減率	(1~9月)	増減率
重電機器	1,652,691	28.0	1,728,723	4.6	1,344,306	3.4
發電機	144,805	18.0	274,221	89.4	161,428	-28.9
電動機	264,001	46.0	250,362	-5.2	204,573	10.1
電動工具	35,455	23.0	34,638	-2.3	26,447	5.7
變壓器	168,395	0.5	176,288	4.7	160,549	23.1
遮斷器	46,543	33.2	50,091	7.6	26,127	-35.3
開閉器	31,132	-2.8	30,199	-3.0	21,592	-7.9
配電制御裝置	313,863	14.9	268,879	-14.3	203,007	-
變換裝置	66,199	1.8	66,923	1.1	93,996	85.1
電氣爐	144,809	63.1	142,912	-1.3	94,530	12.7
電氣熔接機	151,708	48.4	133,964	-11.7	114,046	11.2
其他	285,781	30.1	300,247	5.1	238,011	4.7
電線	119,984	58.9	92,570	-22.9	124,089	73.4
乾電池	40,497	28.2	52,924	30.7	39,106	-1.4
蓄電池	50,376	-	57,265	13.7	45,001	2.0
小型電動機	103,440	-16.8	92,916	-10.2	74,653	4.1
에어콘	368	-67.8	2,696	632.6	917	-65.3

註) 増減率は 同期對比

主要國別 輸出·入實績(1993. 1~9)

(單位：千\$)

品目別		國別									
		아		시			아				
		일 본	대 만	필리핀	홍 콩	말레이 지 아	인 도 네시아	인 도	스리랑카	방글라 데 시	싱가폴
重電機器	輸出	67,335	15,663	5,940	37,504	27,232	9,183	1,556	5,419	1,795	22,529
	輸入	517,101	25,260	513	45,610	2,055	11,605	1,143	-	-	15,321
發電機	輸出	3,873	105	481	45	3	439	-	34	-	758
	輸入	22,848	24	-	-	-	-	917	-	-	1,896
電動機	輸出	4,910	403	614	908	168	87	-	34	58	7,294
	輸入	141,428	7,551	305	1,674	76	-	-	-	-	5,052
電動工具	輸出	578	1,161	328	4,495	60	868	196	-	41	595
	輸入	1,895	2,020	-	82	418	-	-	-	-	2,977
變壓器	輸出	34,210	11,564	1,969	28,904	10,247	6,141	1,031	3,221	1,409	11,918
	輸入	100,513	6,207	40	2,384	81	880	226	-	-	2,950
遮斷器	輸出	1,067	368	-	318	391	23	7	251	-	231
	輸入	20,883	2,119	100	90	-	-	-	-	-	184
開閉器	輸出	294	63	-	938	-	-	-	-	259	57
	輸入	136,57	236	-	19	-	-	-	-	-	8
配電制御裝置	輸出	3,108	975	814	6	12,811	411	265	245	17	318
	輸入	77,837	1,308	-	17	-	-	-	-	-	616
變換裝置	輸出	17,343	202	429	1,460	175	477	57	63	11	1,265
	輸入	26,989	4,936	-	1,247	1,096	86	-	-	-	1,003
電氣爐	輸出	709	78	16	322	2,402	63	-	101	-	-
	輸入	53,273	134	-	-	17	-	-	-	-	173
電氣熔接機	輸出	1,243	744	1,289	108	975	674	-	1,470	-	93
	輸入	66,861	725	69	312	367	-	-	-	-	262
其他	輸出	-	-	-	-	-	-	-	-	-	-
	輸入	-	-	-	-	-	-	-	-	-	-
電線	輸出	18,366	2,202	3,638	28,509	13,204	3,246	769	307	4,180	21,830
	輸入	17,400	9,364	-	1,015	17	39	-	-	-	1,894
乾電池	輸出	236	104	-	126	-	-	-	-	-	-
	輸入	522	90	-	-	-	-	-	-	-	-
蓄電池	輸出	7,491	3,859	246	1,904	14	6	509	641	230	1,636
	輸入	22,176	442	-	1,723	186	-	56	-	-	4,280
小型電動機	輸出	26,989	1,250	95	1,851	540	43	-	-	-	397
	輸入	31,744	8,005	242	3,815	261	-	-	-	-	3,014
에어콘	輸出	-	10,394	453	35,876	831	98	-	69	83	4,766
	輸入	87	-	77	-	-	-	-	-	-	14

品目別	國別	아 시 아					중 동					
		태 국	파키스탄	미얀마	베트남	중 국	리비아	사우디 아라비아	아랍에 미리트	요르단	예 멘	오 만
重電機器	輸出	18,072	2316	-	-	18,105	112	1,989	384	119	99	974
	輸入	5,559	-	-	-	17,117	-	3	3	-	-	-
發電機	輸出	-	1,970	-	-	241	-	-	-	-	-	-
	輸入	-	-	-	-	-	-	-	-	-	-	-
電動機	輸出	539	95	-	-	550	-	-	3	-	-	-
	輸入	1,235	-	-	-	3,041	-	-	-	-	-	-
電動工具	輸出	1,501	181	-	-	521	-	47	29	-	-	-
	輸入	-	-	-	-	741	-	-	-	-	-	-
變壓器	輸出	6,390	-	-	-	9,058	112	1,861	324	-	99	974
	輸入	29	-	-	-	10,755	-	-	-	-	-	-
遮斷器	輸出	148	70	-	-	264	-	-	-	-	-	-
	輸入	-	-	-	-	56	-	-	-	-	-	-
開閉器	輸出	833	-	-	-	2,208	-	-	-	-	-	-
	輸入	-	-	-	-	383	-	-	-	-	-	-
配電制御裝置	輸出	5,328	-	-	-	214	-	31	-	-	-	-
	輸入	3	-	-	-	50	-	-	3	-	-	-
變換裝置	輸出	2,939	-	-	-	1,061	-	50	28	85	-	-
	輸入	4,292	-	-	-	1,975	-	-	-	-	-	-
電氣爐	輸出	36	-	-	-	1,067	-	-	-	-	-	-
	輸入	-	-	-	-	16	-	-	-	-	-	-
電氣熔接機	輸出	358	-	-	-	2,921	-	-	-	34	-	-
	輸入	-	-	-	-	-	-	3	-	-	-	-
其他	輸出	-	-	1	-	-	-	-	-	-	-	-
	輸入	-	-	-	-	-	-	-	-	-	-	-
電線	輸出	6,688	14,278	594	-	77,604	-	3,425	197	1,194	1,385	56
	輸入	25	-	487	-	4,001	-	-	-	-	-	-
乾電池	輸出	102	61	-	-	-	-	-	103	-	-	-
	輸入	4,731	-	-	-	1,194	-	-	-	-	-	-
蓄電池	輸出	384	137	5	-	494	-	6,831	1,466	152	99	221
	輸入	-	-	-	-	1,766	-	-	-	-	-	-
小型電動機	輸出	701	4	-	-	799	-	166	70	20	-	-
	輸入	1,806	-	-	-	15,115	-	-	-	-	-	-
에어콘	輸出	191	885	-	-	1,453	-	-	3,905	-	163	1,958
	輸入	-	-	-	-	-	-	-	2	-	-	-

品目別		國別	중 동			유				럽		
			이집트	쿠웨이트	레바논	독 일	덴마크	스페인	프랑스	아일랜드	영 국	이탈리아
重電機器	輸出	1,835	59	141	10,157	494	331	3,325	89	3,551	1,982	
	輸入	-	-	-	81,627	2,685	584	12,488	5	77,022	9,821	
發電機	輸出	-	-	-	3,095	413	-	53	-	-	-	
	輸入	-	-	-	2,199	776	-	1,635	-	-	-	
電動機	輸出	35	-	-	2,864	-	5	-	-	-	-	
	輸入	-	-	-	11,674	155	51	2,197	5	734	1,188	
電動工具	輸出	167	-	33	-	-	39	-	-	-	-	
	輸入	-	-	-	6,100	18	260	8	-	239	287	
變壓器	輸出	960	-	-	1,383	-	51	2,603	89	2,735	1,835	
	輸入	-	-	-	2,166	221	28	1,279	-	13,614	214	
遮斷器	輸出	52	59	45	575	36	9	-	-	-	71	
	輸入	-	-	-	887	28	39	2,298	-	3,602	2,035	
開閉器	輸出	-	-	-	1,187	-	-	-	-	-	-	
	輸入	-	-	-	730	228	-	393	-	15	1	
配電制御裝置	輸出	-	-	-	1,246	-	-	77	-	88	-	
	輸入	-	-	-	38,258	1,097	91	1,956	-	7,597	2,629	
變換裝置	輸出	12	-	63	613	45	227	592	-	665	68	
	輸入	-	-	-	2,375	25	7	717	-	30,157	944	
電氣爐	輸出	-	-	-	48	-	-	-	-	63	-	
	輸入	-	-	-	11,463	21	108	454	-	3,337	501	
電氣熔接機	輸出	609	-	-	333	-	-	-	-	-	-	
	輸入	-	-	-	4,775	116	-	1,131	-	1,180	1,846	
其他	輸出	-	-	-	-	-	-	-	-	-	-	
	輸入	-	-	-	-	-	-	-	-	-	-	
電線	輸出	6,330	794	-	1,392	7	161	287	974	3,923	376	
	輸入	-	-	-	3,848	35	45	53,198	18	2,393	757	
乾電池	輸出	-	-	-	164	-	-	-	-	231	258	
	輸入	-	-	-	2	-	-	-	-	-	-	
蓄電池	輸出	-	492	2,649	4,715	1,295	2,631	767	585	1,470	2,246	
	輸入	-	-	-	2,013	-	-	3,673	-	607	84	
小型電動機	輸出	-	-	-	511	-	352	653	-	395	40	
	輸入	-	-	-	2,030	197	21	188	-	516	338	
에어콘	輸出	-	2,375	317	186	-	13,953	2,755	-	-	11,386	
	輸入	-	-	-	-	-	5	-	-	-	16	

品目別		國別	유럽								
			벨기에	스웨덴	핀란드	노르웨이	스위스	네덜란드	그리스	터어키	오스 트리아
重電機器	輸出	737	356	34	-	540	542	65	472	183	1,369
	輸入	371	12,618	1,106	3,677	25,185	1,051	-	233	1,576	143
發電機	輸出	-	-	-	-	-	434	-	-	128	21
	輸入	-	1,283	52	482	85	2	-	-	165	2
電動機	輸出	21	-	-	-	-	-	-	-	-	1,281
	輸入	2	1,119	148	15	3,306	96	-	-	82	-
電動工具	輸出	-	-	-	-	112	-	5	-	-	62
	輸入	-	31	10	-	6,152	-	-	-	-	-
變壓器	輸出	417	266	15	-	40	52	1	437	53	5
	輸入	11	521	148	15	1,770	261	-	233	-	122
遮斷器	輸出	-	-	-	-	-	-	42	-	-	-
	輸入	1	82	26	6	103	1	-	-	1	-
開閉器	輸出	-	-	-	-	-	-	-	-	-	-
	輸入	3	49	-	235	58	1	-	-	3	-
配電制御裝置	輸出	-	80	-	-	44	-	-	-	-	-
	輸入	354	2,101	8	2,471	7,143	59	-	-	103	-
變換裝置	輸出	299	10	19	-	305	56	-	-	2	-
	輸入	-	5,322	695	12	368	54	-	-	28	-
電氣爐	輸出	-	-	-	-	39	-	-	-	-	-
	輸入	-	211	6	39	2,270	394	-	-	37	15
電氣熔接機	輸出	-	-	-	-	-	-	-	35	-	-
	輸入	1	1,869	13	500	3,580	183	-	-	1,157	4
其他	輸出	-	-	-	-	-	-	-	-	-	-
	輸入	-	-	-	-	-	-	-	-	-	-
電線	輸出	76	254	255	80	30	287	-	33	-	-
	輸入	568	525	1	276	1,409	78	-	-	35	2
乾電池	輸出	215	13	-	46	-	69	-	-	-	-
	輸入	-	2	-	-	53	-	-	-	-	-
蓄電池	輸出	1,483	2,143	959	837	655	1,811	1,445	964	3	-
	輸入	73	742	538	-	15	9	-	-	22	38
小型電動機	輸出	8	88	-	-	32	-	-	750	-	-
	輸入	211	209	19	12	460	615	-	-	1	-
에어컨	輸出	1,195	-	-	187	-	587	2,722	324	262	516
	輸入	-	-	-	-	-	-	-	-	-	-

品目別		國別		중 남							미		아프리카 스 와 질랜드
		미 국	캐나다	아르헨티나	과테말라	콜롬비아	멕시코	칠 레	브라질	베 네 주엘라			
重電機器	輸出	88,938	4,774	748	—	449	5,577	384	1,879	174	280		
	輸入	252,958	5,140	—	—	—	37	—	139	—	—		
發電機	輸出	7,882	—	—	—	—	—	—	—	—	—		
	輸入	96,760	559	—	—	—	—	—	—	—	—		
電動機	輸出	8,754	2,010	—	—	—	1,081	39	—	—	—		
	輸入	22,058	965	—	—	—	—	—	—	—	—		
電動工具	輸出	4,949	471	—	—	121	113	30	—	143	—		
	輸入	4,742	—	—	—	—	28	—	—	—	—		
變壓器	輸出	24,998	1,296	730	—	—	4,321	1	1,833	31	280		
	輸入	11,552	111	—	—	—	9	—	—	—	—		
遮斷器	輸出	5,755	401	—	—	328	35	156	—	—	—		
	輸入	2,167	150	—	—	—	—	—	—	—	—		
開閉器	輸出	350	316	—	—	—	—	—	—	—	—		
	輸入	5,472	71	—	—	—	—	—	—	—	—		
配電制御裝置	輸出	3,485	—	—	—	—	—	—	—	—	—		
	輸入	52,941	1,452	—	—	—	—	—	—	—	—		
變換裝置	輸出	32,064	280	18	—	—	27	158	46	—	—		
	輸入	9,474	41	—	—	—	—	—	—	—	—		
電氣爐	輸出	200	—	—	—	—	—	—	—	—	—		
	輸入	21,475	107	—	—	—	—	—	—	—	—		
電氣熔接機	輸出	501	—	—	—	—	—	—	—	—	—		
	輸入	26,317	1,684	—	—	—	—	—	—	—	—		
其他	輸出	—	—	—	—	—	—	—	—	—	—		
	輸入	—	—	—	—	—	—	—	—	—	—		
電線	輸出	8,319	558	7	539	927	359	251	—	51	—		
	輸入	24,669	557	7	—	—	13	—	8	—	46		
乾電池	輸出	7,356	55	49	—	—	113	248	—	181	—		
	輸入	73	—	—	—	—	—	—	—	—	—		
蓄電池	輸出	7,154	2,064	89	1,016	304	362	3,022	150	—	—		
	輸入	5,256	1	—	—	—	332	—	—	—	—		
小型電動機	輸出	23,510	2,052	14	—	—	919	1,336	—	108	—		
	輸入	4,035	866	—	—	—	—	—	—	—	1		
에어콘	輸出	18,602	1,002	81	—	352	4,473	—	—	799	—		
	輸入	411	—	—	—	—	—	—	—	—	—		

國別 品目別		아 프 리 카				대 양 주					기 타
		코 드 디브와르	나 이 제리아	이 디 오피아	가 나	구 암	파푸아 뉴기니아	호 주	뉴질랜드	피 지	
重 電 機 器	輸出	-	284	-	-	-	1,175	1,684	214	-	13,604
	輸入	-	-	-	-	-	-	1,690	19	-	28,440
發 電 機	輸出	-	-	-	-	-	-	128	-	-	709
	輸入	-	-	-	-	-	-	-	-	-	16,039
電 動 機	輸出	-	-	-	-	-	-	272	-	-	764
	輸入	-	-	-	-	-	-	-	-	-	257
電 動 工 具	輸出	-	-	-	-	-	-	234	-	-	547
	輸入	-	-	-	-	-	-	9	-	-	291
變 壓 器	輸出	-	284	-	-	-	-	349	95	-	5,391
	輸入	-	-	-	-	-	-	-	-	-	4,205
遮 斷 器	輸出	-	-	-	-	-	-	-	119	-	405
	輸入	-	-	-	-	-	-	31	-	-	631
開 閉 器	輸出	-	-	-	-	-	-	-	-	-	2,221
	輸入	-	-	-	-	-	-	-	10	-	20
配電制御裝置	輸出	-	-	-	-	-	1,175	-	-	-	574
	輸入	-	-	-	-	-	-	1,583	2	-	3,328
變 換 裝 置	輸出	-	-	-	-	-	-	535	-	-	244
	輸入	-	-	-	-	-	-	20	-	-	2,133
電 氣 爐	輸出	-	-	-	-	-	-	-	-	-	1,956
	輸入	-	-	-	-	-	-	27	7	-	445
電氣熔接機	輸出	-	-	-	-	-	-	166	-	-	793
	輸入	-	-	-	-	-	-	-	-	-	1,091
其 他	輸出	-	-	-	-	-	-	-	-	-	-
	輸入	-	-	-	-	-	-	-	-	-	-
電 線	輸出	-	-	-	101	339	678	6,227	26	88	43,689
	輸入	-	-	-	-	-	-	369	10	-	980
乾 電 池	輸出	-	-	-	-	-	-	256	70	-	1,284
	輸入	-	-	-	-	-	-	-	-	-	32,439
蓄 電 池	輸出	686	1,898	435	552	67	262	4,283	824	93	40,942
	輸入	-	-	-	-	-	-	97	-	-	871
小型電動機	輸出	-	75	-	-	-	-	-	-	-	2,111
	輸入	-	-	-	-	-	-	506	-	-	3,599
에 어 콘	輸出	63	291	-	173	100	102	2,789	-	34	14,620
	輸入	-	-	-	-	-	-	-	-	-	303