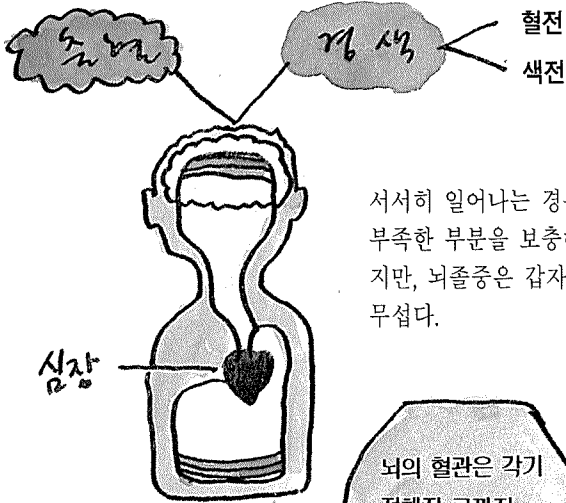


뇌졸중의 원인

왜 뇌졸중에 걸리게 되는지 환자나 가족들은 고민하게 된다. 일상생활에서의 부주의했던 점, 가족력, 그밖의 여러가지 원인을 생각하게 된다.

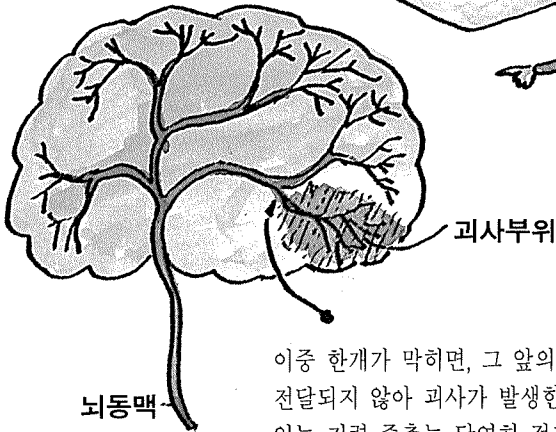
그러나 무서운 발작을 체험한 후에는, 다시 발작이 일어날까, 재발하는 것을 예방하기 위해서는 어떻게 해야 할까 등등을 먼저 많은 것을 경험했던 사람들을 통해 배워나가게 된다.





서서히 일어나는 경우에는 우회 혈관이 부족한 부분을 보충해 주는 경우도 있지만, 뇌졸중은 갑자기 일어나기 때문에 무섭다.

뇌의 혈관은 각기 정해진 곳까지 혈액을 보내고 있습니다.



이중 한개가 막히면, 그 앞의 조직은 산소와 영양이 전달되지 않아 괴사가 발생한다. 결국, 그 부분에 있는 지령 중추는 당연히 정지하고 만다.