

# NEW PRODUCT · NEW TECHNOLOGY

첨단과학의 결실. 우리 생활 이렇게 달라진다

	무법시대의 택시
만물같이	
	요가용 의자
파라슈트 에어백	
	더위를 막는 창문
스피드 웨건	
	스텔스 헬리콥터
췌기형 쿠페	
	무지개 승용차
'스텔스' 건물	
	들려주세요
'물구두식'	
	거리의 저장고
미래를 계획한다	

새 제품 · 새 기술은  
첨단과학과 일상생활에서의  
부단한 연구결과와 소산이다.  
본 날은 최근에 개발 보급되고 있는  
새 제품 · 새 기술에 관한 정보를  
입수하여 게재한다.

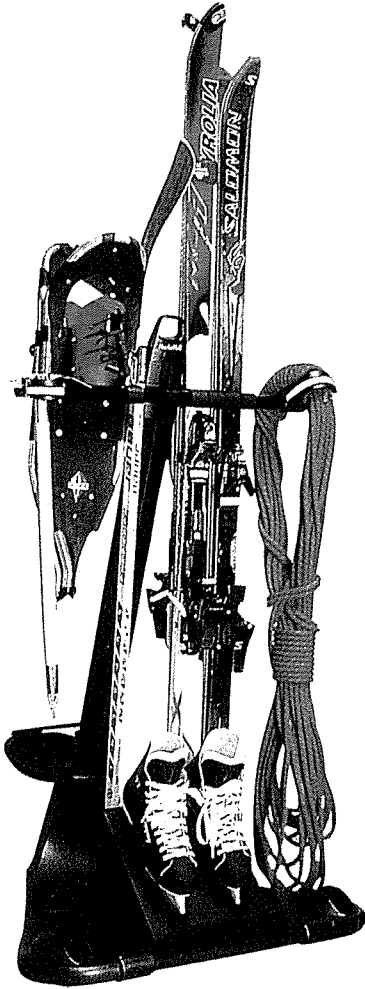


## 무법시대의 택시

공상과학소설 '저지 드레드' (Judge Dredd)에서는 2139년의 무법의 도로에 걸딜 수 있는 것은 '시티 캐브'와 같은 장갑승용차뿐이다. 주로 군에서 사용하는 4WD모델인 랜드로버 101 '포워드 컨트롤'에 바탕을 둔 '시티 캐브'는 모두 31대만 제작되었다. 3.5리터 180마력 V8의 이 택시는 고도로 보호된 객석에 6명의 승객을 운반할 수 있다.  
제작소 : Land Rover, Lode Lane, Solihul B92 8NW, England

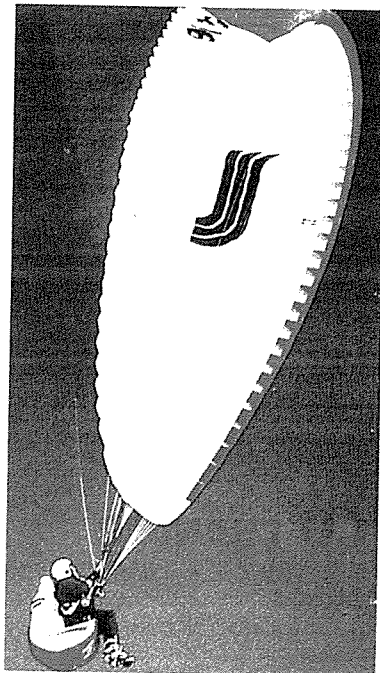
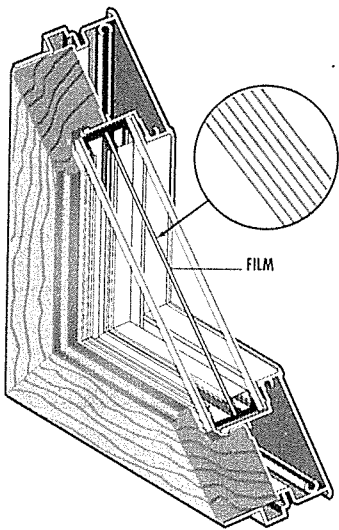
### 만물결이

스포츠 장비들이 옷장과 차고에 흐트러져 있거나 심지어는 침지하는 경우가 있다. 자전거이건 스키이건 라켓이건 또는 캠핑용 도구이건 무엇이든지 '로큰롤'에 저장할 수 있다. 33인치 3각형 바닥을 가진 이 걸이는 효과적으로 공간을 이용하여 1백50파운드의 장비를 간직할 수 있다. 이 걸이는 스스로의 롤러를 갖고 있어 쉽게 이동할 수 있다. 값은 약 2백달러, 제작소: Rock-n-Roll Co., 4606 Greenbriar Court, Boulder CO 80803, U.S.A



### 요가용 의자

'플로지스톤 의자'에 등을 기대면 우주에서 우주비행사들의 중립적인 몸의 자세와 명상하는 요가의 편안한 자세를 함께 경험할 수 있다. 미 항공우주국(NASA)은 '플로지스톤 의자'를 사용하여 무중력을 모의하는데 이것은 내외부의 스트레스를 최소화하기 때문에 근육은 평형을 유지한다. 값은 2천8백달러, 제작소: True Dimensions, 3925W, Braker Lane, Austin TX 78759, U.S.A



### 패러슈트 에어백

행글라이딩과 패러슈팅을 조합한 패러글라이딩 스포츠는 골절상을 일으키는 일이 많다. 스위스의 한 기업은 패러글라이더용으로 부착식 에어백을 생산하고 있다. 발사하면 팽창되어 파일럿들이 착륙을 오만하는 경우에도 등을 대고 아무 탈없이 착륙할 수 있다. 값은 약 3백달러, 제작소: Keller Martigny SA (Rte des Finettes 59, Case Postale 635, CH 1920 Martigny, Switzerland)

### 테워를 막는 창문

미국 캘리포니아주 팔로 알토의 시우스일 테크놀로지사가 개발한 투명한 SC-75 창필름은 열은 차단하되 가시광선은 통과시킨다. 이 필름의 7개의 광제어층은 들어오는 가시광선의 61%를 통과시키는데 근자외선(열선)은 0.06%만 통과시킨다. SC-75필름을 가진 창은 응용분야에 따라 평방피트당 28~42달러, 제작처: Hurd Millwork Co., 575 S. Whelen Ave., Medford WI 54451, U.S.A



### 스피드 왜건

'아우디 S6 왜건'의 227마력 터보차지 2.2리터 5기통엔진, 5단속도 수동 트랜스미션, 전륜구동은 스포츠카의 성능을 가졌다. 0에서 60마일 가속에 소요되는 시간은 불과 6.6초다. 보다 실용적인 면은 이 왜건이 뒷좌석을 세우면 33.9입방피트의 공간을 제공하고 접으면 65.5 입방피트의 공간을 제공한다는 것이다. 값은 4만7천9백40달러.



### 스텔스 헬리콥터

보잉 시코스키사의 'RAH-66 코만치'는 레이더에 걸리지 않는 스텔스형 수색-공격용 헬리콥터인데, 미 육군은 실험이 성공한다면 2005년에 구매를 개시하게 되기를 바라고 있다. 밤에 볼 수 있는 장치를 갖추어서 2명의 탑승원이 캄캄할 때 지상에 가까운 곳의 정찰비행도 할 수 있다. 모난 형태는 레이더의 반사를 최소화하는가 하면 엔진열 억제장치는 적외선 센서에 잡힐 가능성을 줄인다. 배어링이 없는 주 로터는 소리를 내지 않는 모양을 한 날을 가졌다. 1995년 11월 첫비행을 할 예정이다.

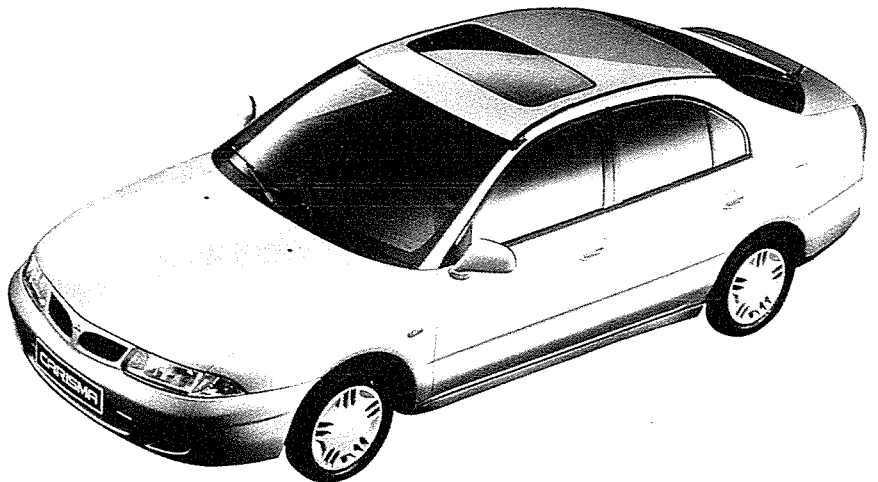


### 썩기형 쿠페

'람보기니 컬러' 쿠페는 이름난 메이커 '이탈디자인'이 제작한 연구용 모델이다. 400마력 3.9리터 V10엔진을 2+2 조종실 뒤에 거치한 이 차는 엔진 크랭크케이스 내의 6스피드 기어박스를 통해 뒷바퀴로 구동한다. 썩기모양의 차체는 탄소섬유 패널을 알루미늄 프레임에 본드로 붙인 것이다. 제작소: Italdesign SpA, Via Achille Grandi 11, 10024 Moncalieri (Torino), Italy

### 무지개 승용차

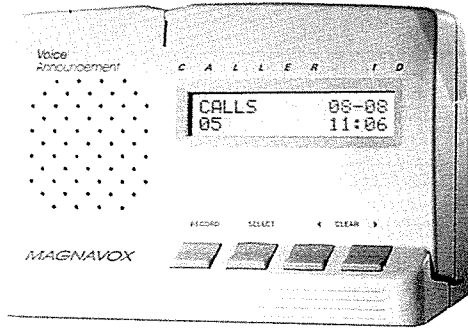
'미츠비시 카리스마'는 일본-스웨덴 합작회사가 네덜란드에서 신형 볼보 600-시리즈 승용차의 선구차로서 제작했다. 14.5피트 해치백 5인승의 이 차는 전구동의 89-, 114- 또는 138마력 엔진을 가졌다. 카리스마는 약 85%를 유럽에서 만들고 엔진과 기어박스는 일제이다. 값은 1만9천2백달러부터. 제작사: Mitsubishi Motors America, Detroit Head Center, 3000 Town Center, Suite 1960, Southfield MI 48075, U. S. A.





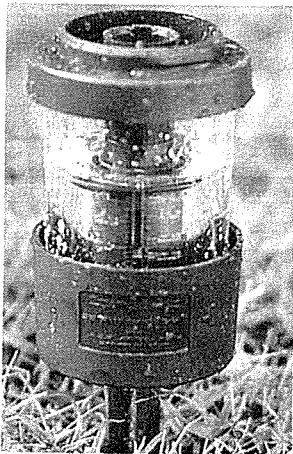
### 스텔스 건물

본래는 군용비행기용으로 개발된 기법을 사용한 영국 최초의 '스텔스' 빌딩은 레이더 에너지를 이웃의 주차장으로 분산시키고 항공교통제어소와 항공기간의 파괴적인 메아리를 막기 위해 특수한 각도와 복잡한 기하학적 구조를 가졌다. 이 건물의 설계는 재래식 건물과 비교하여 레이더의 반사를 99%나 줄인다. 런던 히드로공항에 건립된 콤파스 센터 빌딩은 브리티시 에어웨이사의 새로운 운영센터이다.



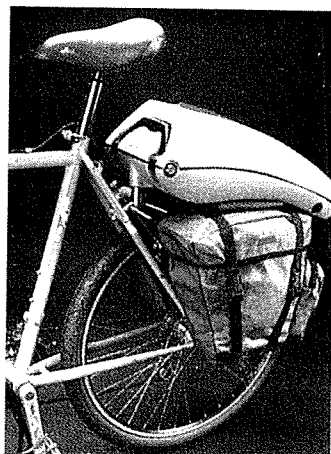
### 들려주세요

마그네박사의 '보이스 아나운스 콜러 ID CIT 100' 을 가지면 전화를 건 사람의 목소리를 들을 수 있다. 일단 이름이나 메시지를 기록하고 이것을 전화번호와 연결시켜 두면 그 번호에서 걸려 온 전화를 받을 때 언제나 이 기록된 메시지를 들려준다. 이 장치는 또 응답기계의 기능도 발휘한다. 1995년 10월에 출시될 이 장치의 값은 약 1백20달러.



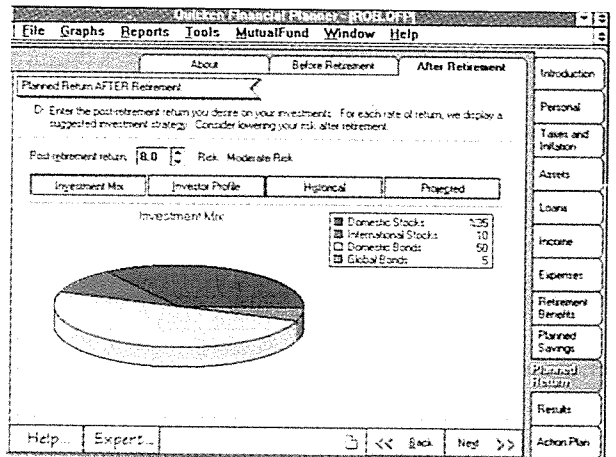
### 물구두쇠

보통 정원은 필요한 양보다 20~100%나 더 많은 물을 뿌려 주고 있다. '모이스처 스마트 워터링 계기' 는 식물들이 실제로 얼마나 많은 물을 흡수하고 있는가를 알려 준다. 이 계기는 또 이 지역 토양 속에 저장된 습기와 증발, 강우 및 관개 등을 알려준다. 값은 약 25달러. 제작소: Gardenwer's Supply, 128 Intervale Rd., Dept. PR 95, Burlington VT 05401, U.S.A.



### 게리의 저장고

'이미달로' 의 자물쇠를 잠글 수 있는 자전거용 케이스는 화물용 선반이 필요없다. 이것은 자전거의 뒷쪽 받침대 사이의 다리에 부착된 선반받이에 거치되었다. 케이스의 뒤끝은 뒷쪽 차축에 고정된 알루미늄 받침대에 부착되었다. 이 케이스는 사이클 헬멧이나 또는 25파운드까지의 무게를 가진 1인방피트 크기의 기어를 넣을 수 있을 정도의 크기를 가졌다. 값은 1백25달러. 제작소: Armadillo, Yew Tree Cottage, Helland, N. Currey, Taunton TA3 6DU, England.



### 미래를 계획한다

퀴크의 '재정기획가' 소프트웨어는 은퇴계획을 도와 준다. 이용자는 먼저 화면에 나오는 재정 및 미래계획에 관한 일련의 질문에 응답해야 한다. 이 소프트웨어 (40달러)는 사용자의 프로필을 알게 되면 얼마나 많은 돈을 저축하고 얼마를 투자할 것인가를 포함하여 앞으로의 계획을 작성한다. 제작소: Intuit, Box 3014, Menlo Park CA 94026 U.S.A.