



최종안

가작

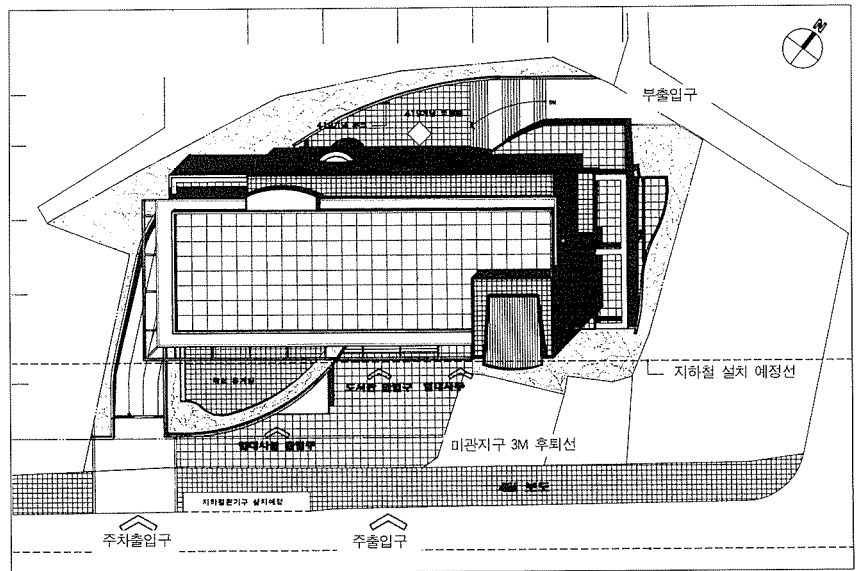
**(주)피아건축
(김후석+오경은+민경로+박경삼)**

위치 / 서울시 종로구 평동 166의 4필지
 대지면적 / 1,928.3㎡
 건축면적 / 963.4㎡
 연면적 / 7,317.6㎡
 건폐율 / 50.0%
 용적률 / 285.6%
 규모 / 지하 2층, 지상 8층
 구조 / R·C조

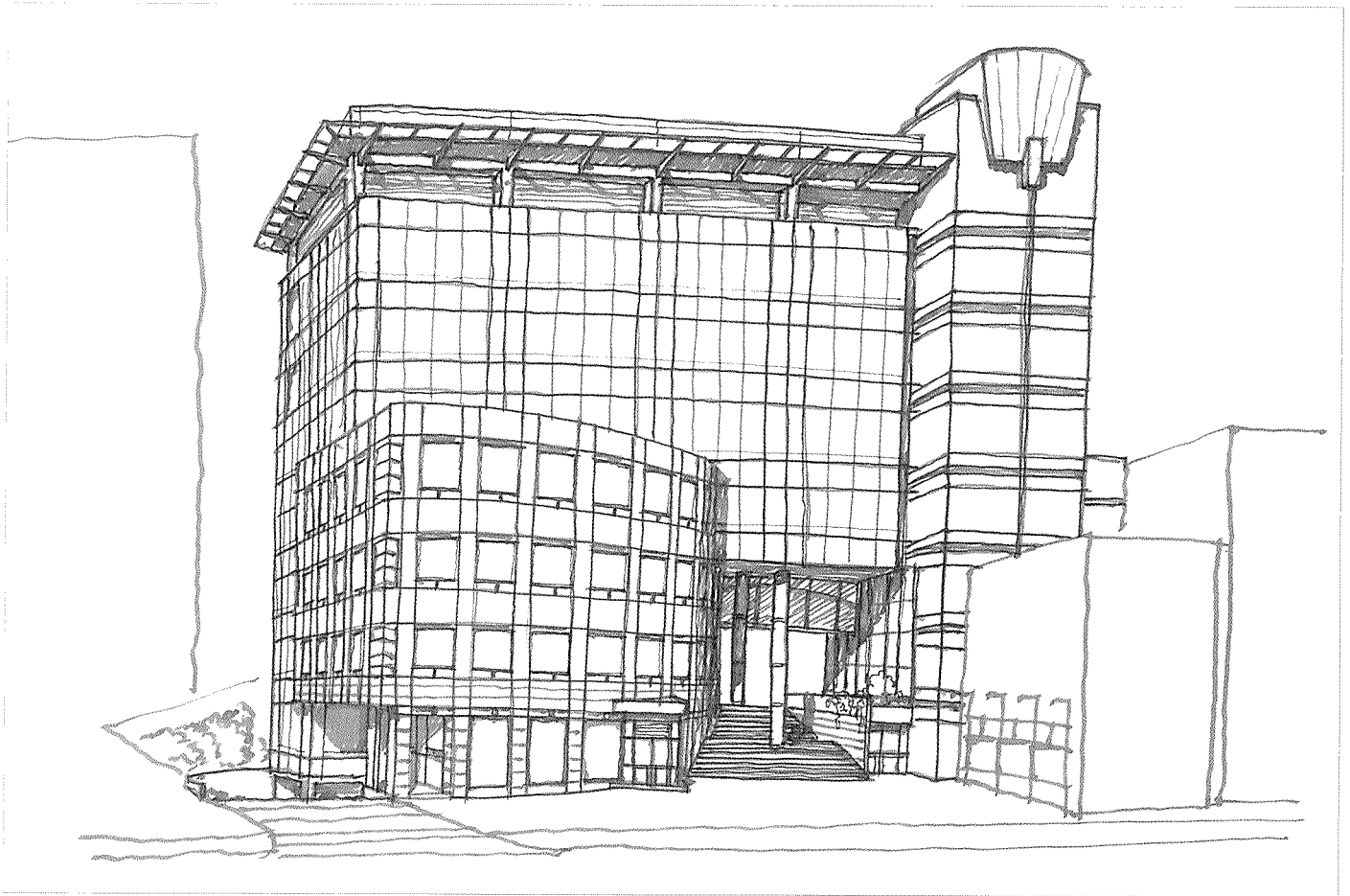
이 계획은 다양한 기능이 혼재되어 있기에 도서관이라기 보다는 복합 건물에 가깝다. 결국 동선을 어떻게 분리하느냐가 가장 중요한 문제였고, 이를 해결하기 위해 대지가 본래 갖고 있는 Level 차를 이용하여 도로보다 높은 위치에 소광장을 도입했다. 이 광장은 4.19 정신을 기념·계

승하고 도서관의 주 진입구로, 시민들에게 제공되어지는 근린공원으로 계획하였다.

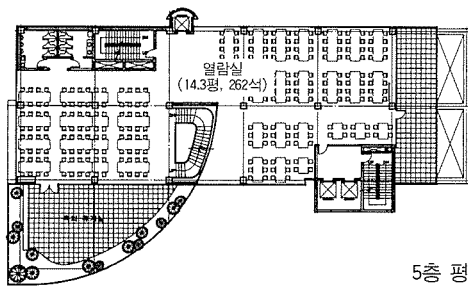
전체적인 Image는 누구나 쉽게 접근할 수 있는 개방적인 건물이고, Open Space를 과감하게 도입하였다.



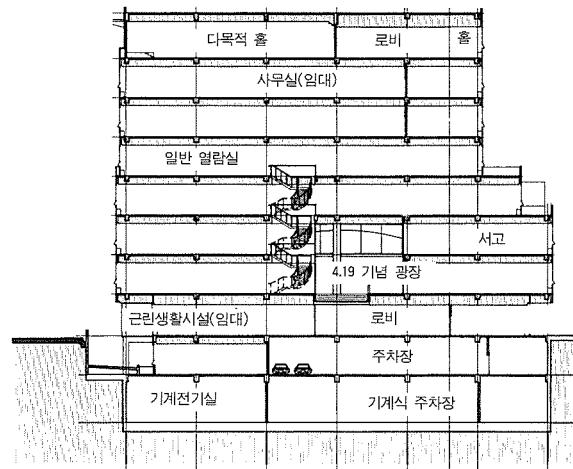
배치도



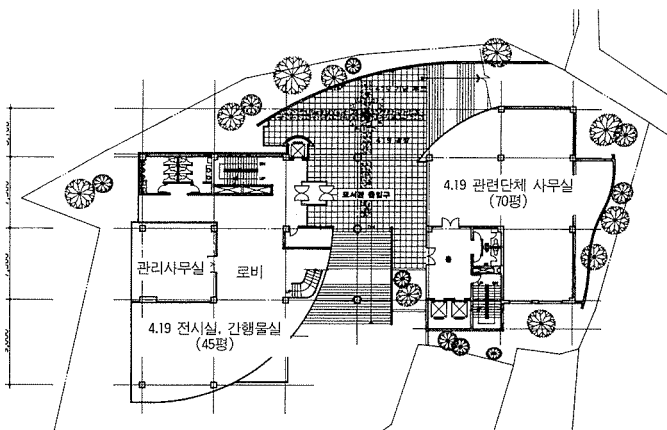
스케치



5층 평면도



횡단면도



2층 평면도