

입선작

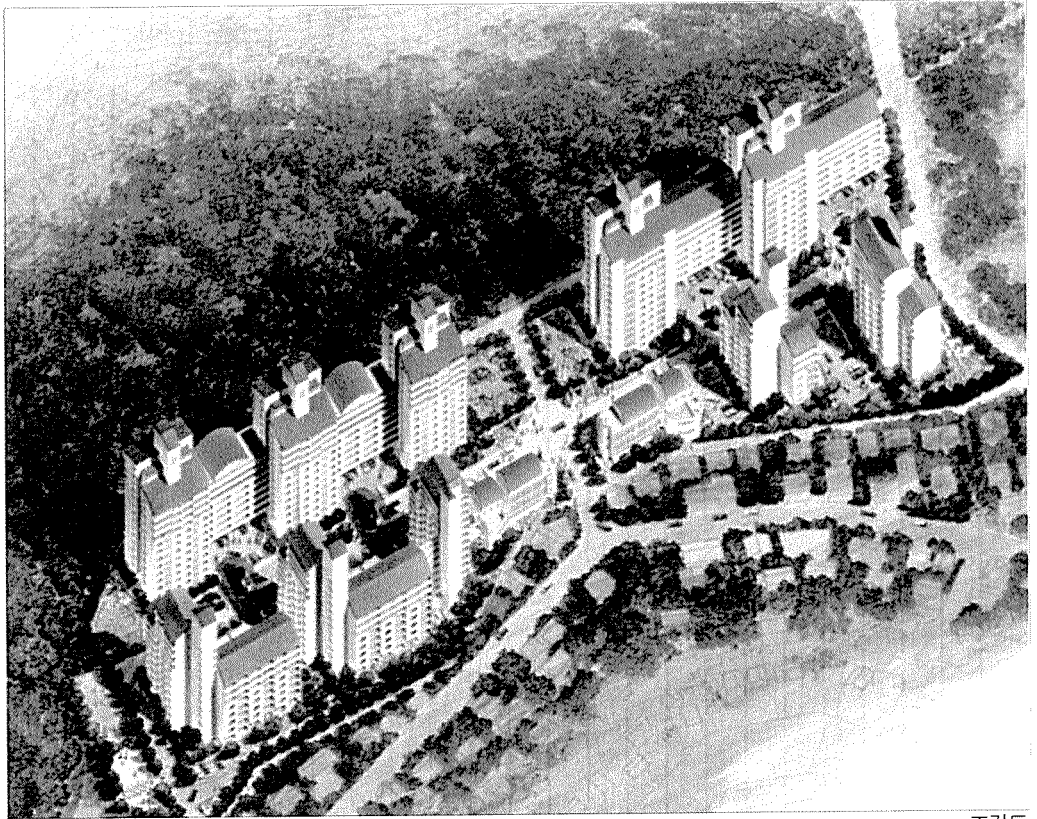
우원건축(문정일)

1단지

대지면적 / 11,691.5㎡
 건축면적 / 3,003.62㎡
 연면적 / 37,785.23㎡
 건폐율 / 25.69%
 용적률 / 250.49%
 호수 / 12평형 - 84세대
 15평형 - 115세대
 18평형 - 212세대
 ※계 - 411세대

2단지

대지면적 / 9,141.2㎡
 건축면적 / 2,306.2㎡
 연면적 / 29,683.9㎡
 건폐율 / 25.23%
 용적률 / 253.8%
 호수 / 21평형 - 112세대
 25평형 - 115세대
 ※계 - 227세대



조감도

□기본계획

- 도시생활권 지역에서의 서민주거에 부흥하는 양질의 분양 및 근로복지 임대 아파트를 건립하고 주변지역과 균형있는 개발을 목적으로 한다.

□기본계획

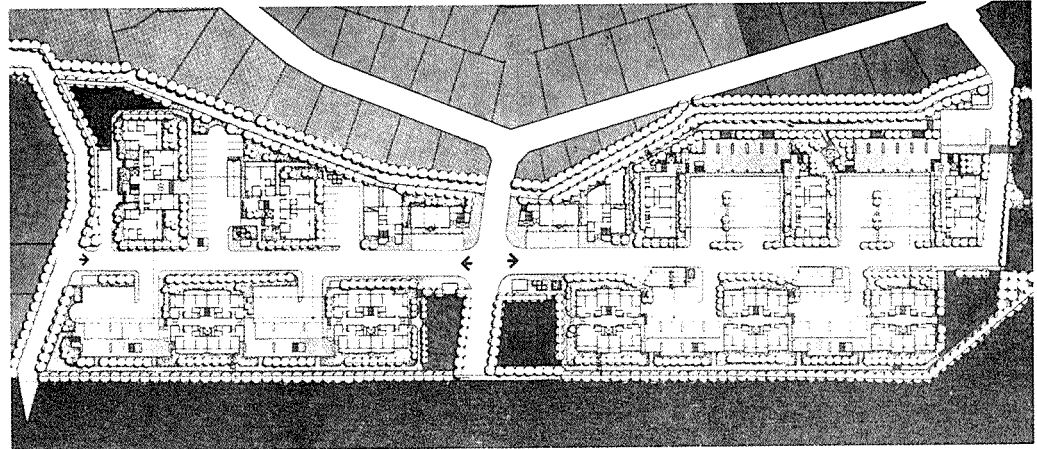
- 타워형 아파트의 도입으로 인한 용적률의 증가로 고지가 시대의 저렴한 서민주택 공급

□기본계획

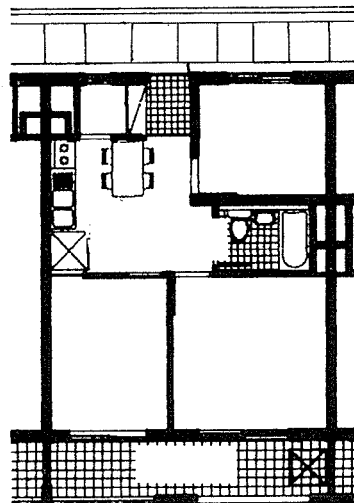
- 주거부분의 지하층 이용을 지양하고 외부공간의 지하를 주차장으로 설치, 지하 - 썬크 - 외부공간을 연결하여 공사비 절감효과 기대

□기본계획

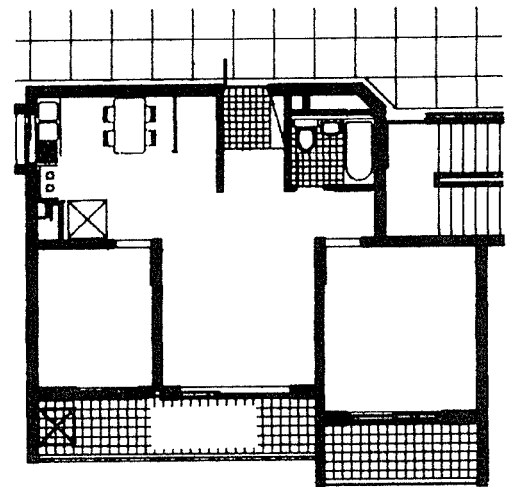
- 주거동별 층수의 변화로 외부로의 가시성 확보
 - 단지 외곽의 녹지에 산책로와 휴게공간 설치
 - 주거동 1층 피로티 설치 등 공용 공간 확보와 차경공간으로 폐쇄감 감소



종합계획도



12평형



15평형