

## 입선작

영풍 · 명건축(박명화)

대지면적 / 11,691.50㎡  
 건축면적 / 2,629.15㎡  
 연면적 / 36,847.97㎡  
 건폐율 / 22.49%  
 용적률 / 246.01%  
 호수 / 12평형 - 108세대  
 15평형 - 109세대  
 18평형 - 186세대  
 ※계 - 403세대

### □다양성

- 단조롭고 획일적인 병렬형 배치에서 오는 비인간적 이미지 탈피.
- 도시 경관 및 자연 환경에 부합되는 개성있는 단지 조성.

### □COMMUNITY

- 개인주의적이고 이기적인 도시 주거 환경에서 오는 인간성 상실에 대한 제고.
- 주민 상호간의 공동체 의식 유도할 수 있는 공간구성.

### □거주성

- 자연환경(일조, 채광, 통풍, 조망 등)을 최대한 향유할 수 있는 건축적 배려
- 변화있는 공간구성으로 좁은 단위세대와 주거밀도의 단점을 최대한 보완하여 양질화된 쾌적한 주거환경 제공
- 개성있는 단지설계로 입주자에게 주거의 인지성 제고.

### □경제성

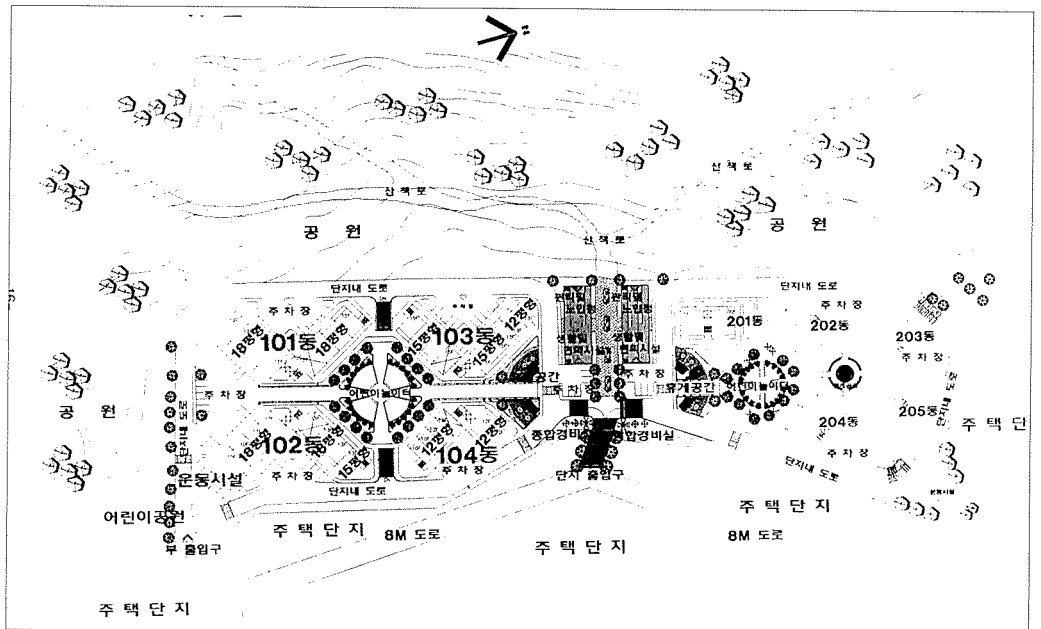
- 토지 이용 효율의 극대화
- 공용면적비의 최소화
- 단위세대의 경제적, 합리적 계획

### □기능성

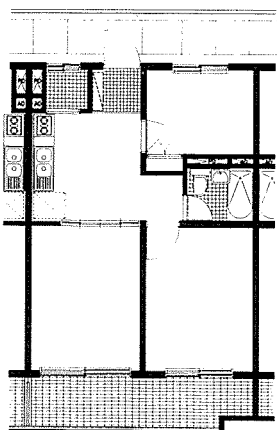
- 보행자와 차량동선의 합리적 계획으로 명확하고 기능적인 동선 체계 확립
- 토지 각 동선의 특성에 부합되는 합리적이고 유기적인 단지계획



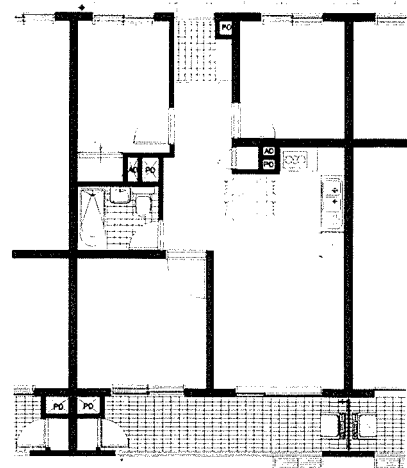
조감도



종합계획도



15평형



18평형