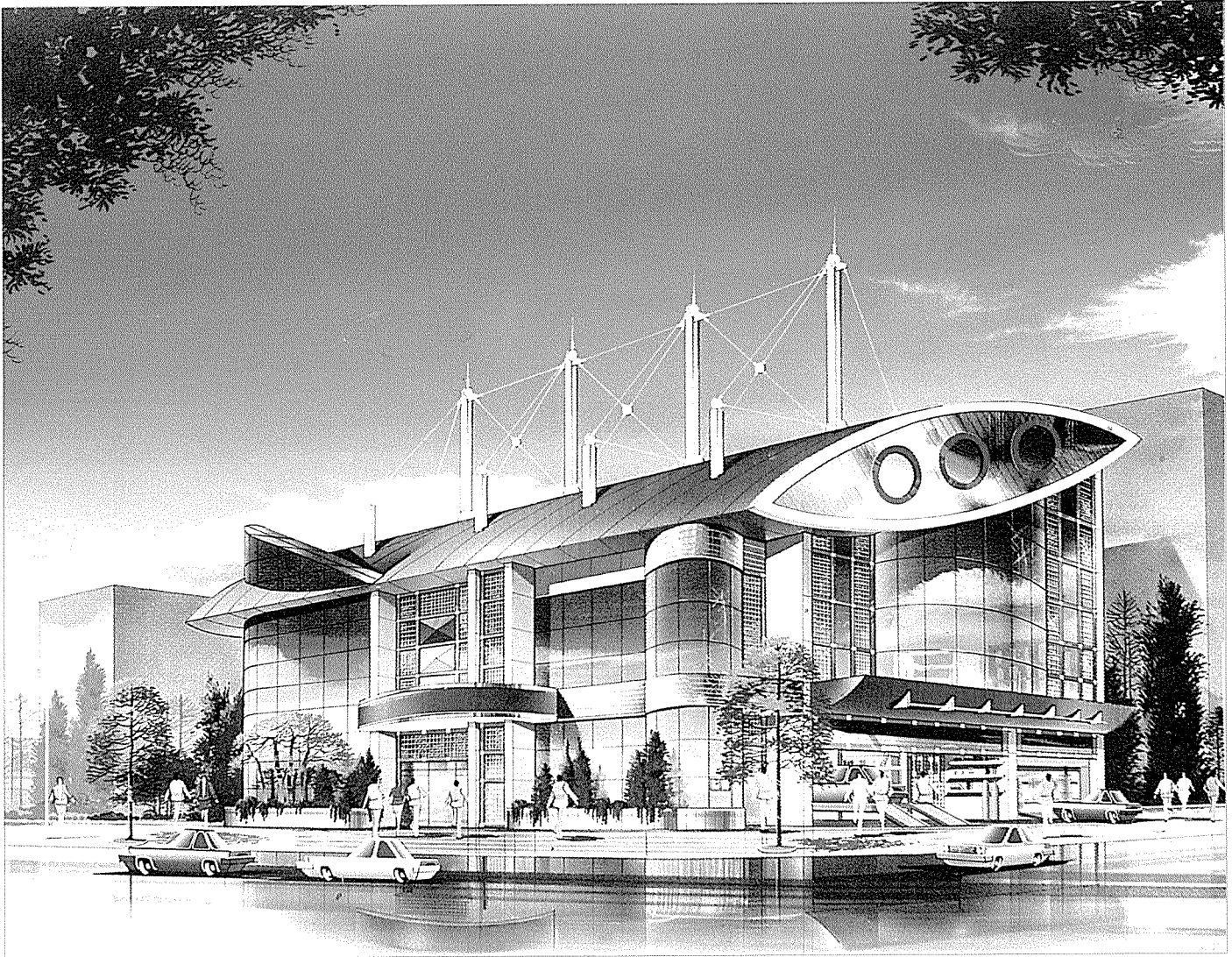


# 서초 1576 Top Point

Seocho 1576 Top Point

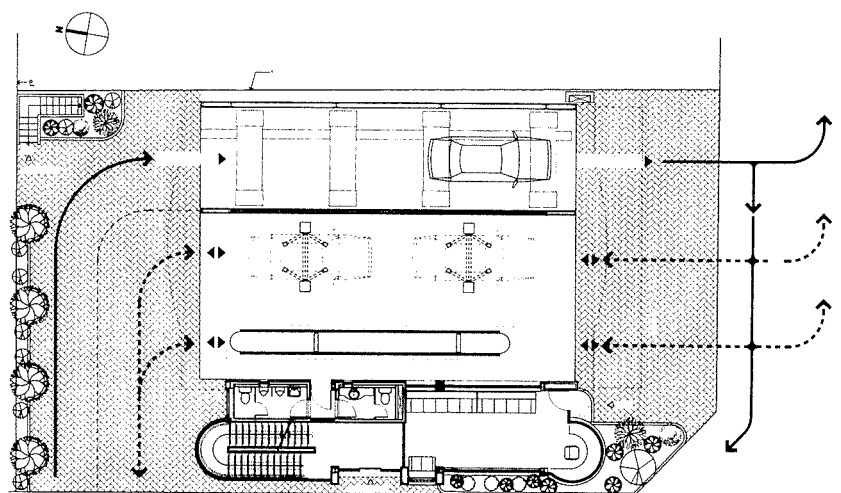
文聖雲 / 건축사사무소 이상 도시  
Designed by Moon Sung-Un



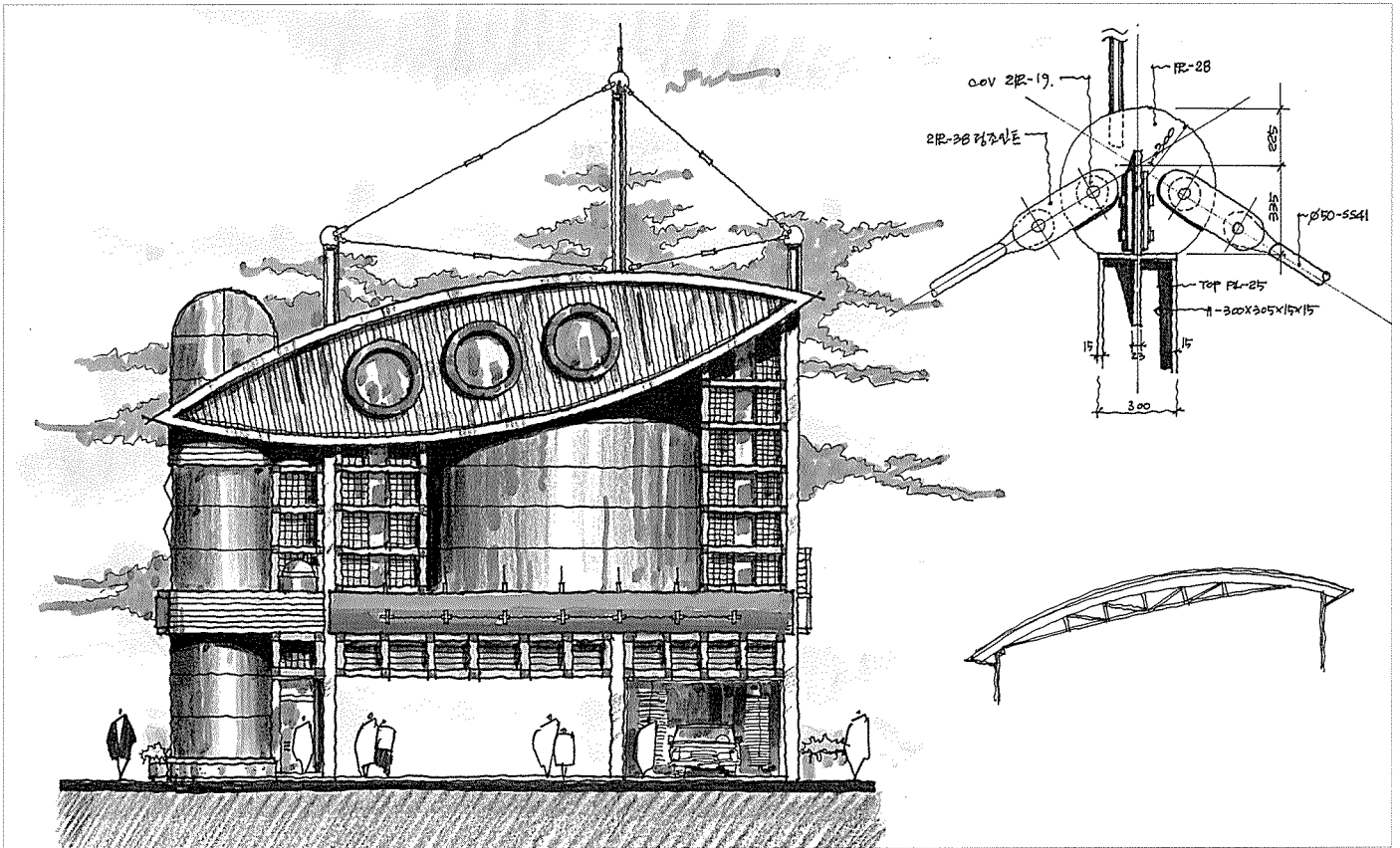
투시도

위치 / 서울 서초구 서초동 1576-10호  
 대지면적 / 518.30 m<sup>2</sup>  
 연면적 / 823.24 m<sup>2</sup>  
 구조 / 철골조  
 외장재료 / 알루미늄보싱복합패널 및 파스텔복층유리  
 규모 / 지하1층, 지상2층  
 주요시설 / 근린생활시설  
 설계담당 / 김영호, 이은경, 이종찬

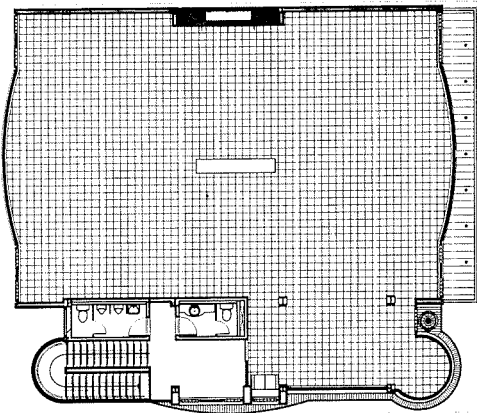
Location / 1576-10, Seocho-dong, Seocho-gu, Seoul  
 Site Area / 518.30m<sup>2</sup>  
 Gross Floor Area / 823.24 m<sup>2</sup>  
 Structure / Steel  
 Bldg. Scale / 1 Story Below Ground, 2 Stories Above  
 Ground  
 Project Team / Kim Young-Ho, Lee Eun-Kyeong, Lee  
 Chong-Chan



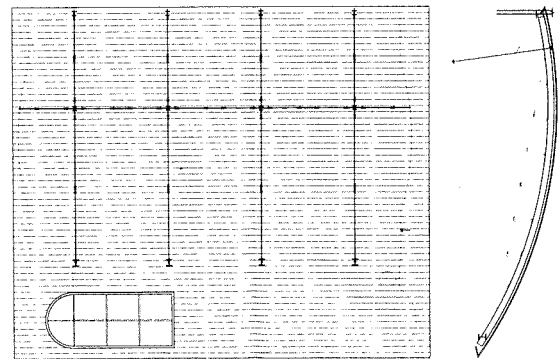
배치 및 1층 평면도



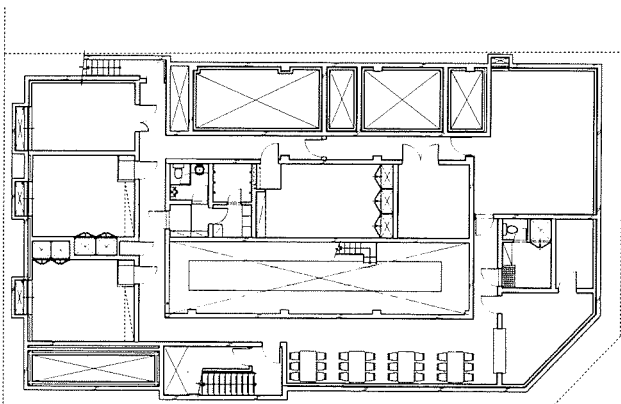
스케치



2층 평면도



지붕평면도



지하층 평면도

이 작품은 보기 드물게 건축주의 절대적인 지지를 얻으면서 추진되어진 일이다. 따라서 작가의 의도를 마음껏 펼칠 수 있는 계기도 되었고, 그만큼 부담도 컸던 작업이었다. 30m 간선 도로의 이면 부지로서 상업성과 주거성의 지역적 교차점에 해당하는 곳으로써 가장 먼저 세심한 주의를 요한 것은 이들 지역성의 가교 역할부터 찾아야 했다. 우선 일조권 및 사선 제한 등 법규적 제한 사항을 검토한 결과 의외로 불리한 조건이 많이 있었다.

당초에는 7, 8층 규모를 의도하였으나 저층규모로 하기로 범위를 축소하였다. 계획 부지는 차량 및 유동 인구가 의외로 많은 곳으로서 저층이지만 작고 꾸밈이 조금있는 표정있는 건물을 놓아 보고 싶었다. 건축주의 의도는 1층은 자동 세차장과 경정비 센터를 운영하고 2층은 POP-RESTURANT를 운영하고자 했으므로 가장 먼저 고려한 것은 세차 및 경정비차량의 동선과 2층 이용객의 동선을 분리, 조절하는 것이었다. 또한 이면 도로에서 올 수 있는 소규모 저층건물들의 약간은 무질서한 모습들에 활기를 불어넣을 수 있도록 파격적인 형태를 추구하였다.

일련의 먼저 계획되어지고 지어진 건물들보다 이번 작업에 대한 작가의 기대는 마치 장난감을 구입하려 가는 어린이가 마냥 가슴이 설레어지는 작품이다. 6월말 준공을 예정으로 시공 중인 현장에 타 현장보다 자주 찾게 되는 이유는 규모는 작지만 다 그런 연유에서 일게다.