

조감도

반포종합 사회복지관

Pan-po Total Social Welfare Hall

서울시 서초구청에서는 「반포종합사회복지관」건립 현상설계경기를 실시하여 대도건축(윤태수)안을 당선작으로 선정, 지난 5월8일 발표했다.

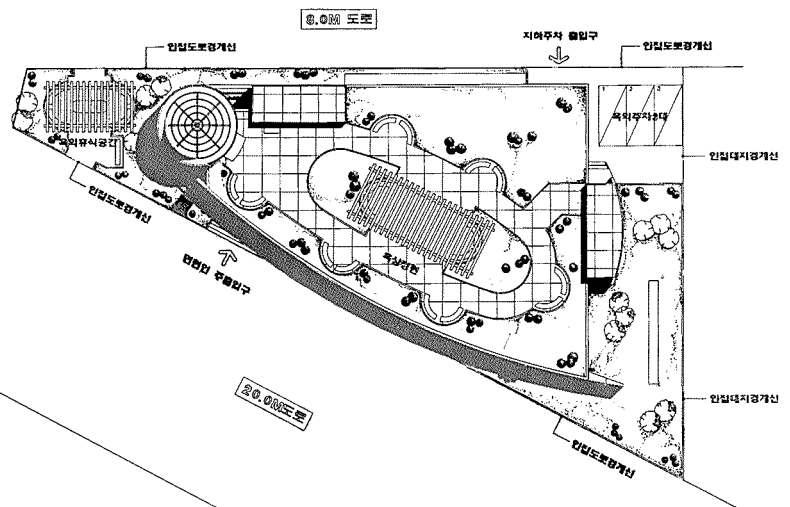
이번 설계경기는 고속터미널이 소재하여 유동인구가 많고 APT가 밀집되어 있는 반포지역의 지역적 특수성을 감안하여 주민복지 욕구에 부응하는 건강하고 문화적인 지역주민 생활을 보장하는 지역사회 복지 서비스를 제공하기 위해 실시됐다.

총 6개 사무소에서 작품을 제출한 이번 설계경기의 우수작으로는 하규·다남건축(안병일)안이 선정됐다.

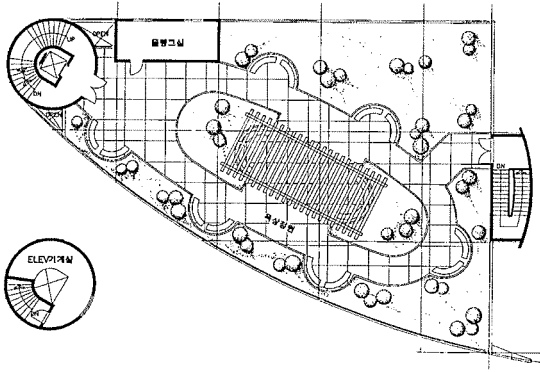
당선작

대도건축(윤태수)

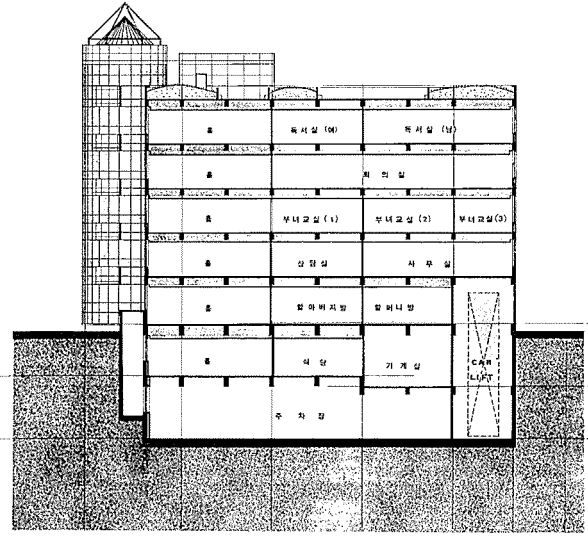
위치 / 서울 서초구 잠원동 60-5
 대지면적 / 1,075.30㎡
 건축면적 / 537.34㎡
 연면적 / 3,948.86㎡
 건폐율 / 49.97%
 용적률 / 247.95%
 구조 / 철근콘크리트조
 규모 / 지하 2층, 지상 5층



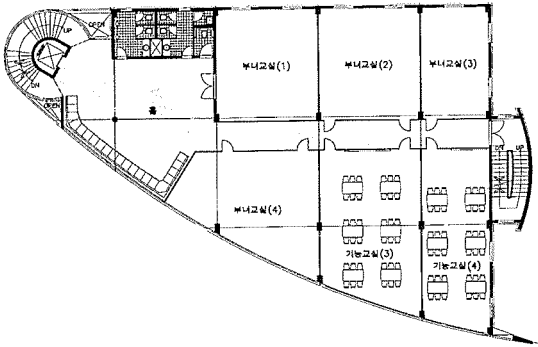
배치도



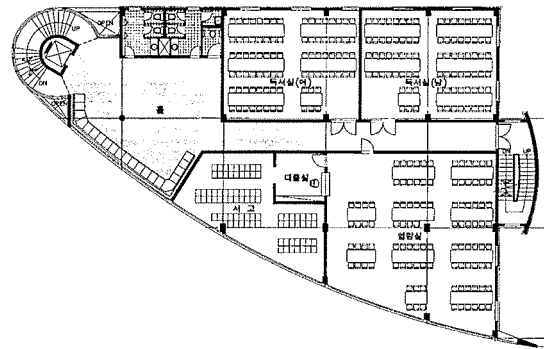
지붕층평면도



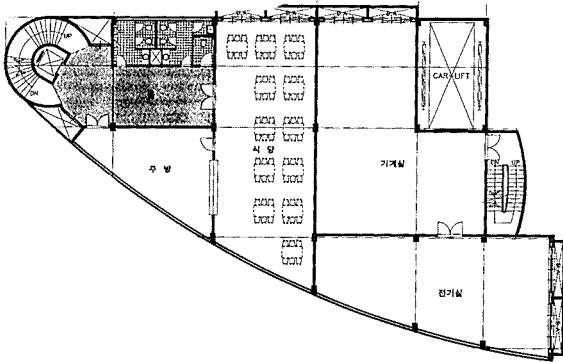
횡단면도



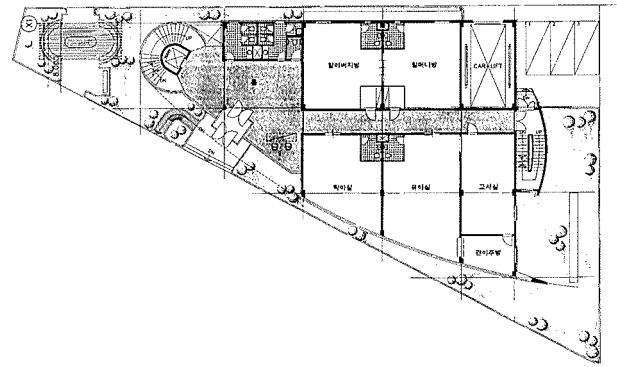
3층평면도



5층평면도



지하 1층평면도



1층평면도

배치계획

- 대지형태에 순응하고 대지 이용률을 높이기 위해 3각형의 평면형태로 계획함
- 이용객의 접근이 용이하도록 전면 주출입구 배치함
- 건물을 대지형태 및 도시축을 따라 길게 배치함
- 건물내로 출입하는 출입구는 이용객의 편리성을 감안하여 대지전, 후면도로에 면하여 배치
- 전면도로와 후면도로가 교차되는 지점인 대지서측에 보행자 및 인근 주민들을 위한 휴식공원 조성 (파고라, 음수대 등 설치)

평면계획

- 독서실 등 Privacy가 요구되는 부분은 대지북측에 계획하여 전면도로로부터의 소음을 차단함
- 이용객의 휴식공간을 계획하여 이용에 편리하고 충분한 대기공간을 확보함
- 대지 여건상 주차장 입구는 Car Lift로 계획함
- 대지 이용률을 높이기 위해 삼각형모서리 부분에 주수직동선 및 Core 공간으로 이용함
- 장애자의 이용을 위해 각 층 장애인 화장실을 별도 확보하여 장애인 이용이 편리하도록 계획함

입면계획

- 입지적으로 인지도가 높은 위치이므로 상징성을 감안한 입면 형태를 계획
- 남측 도로면을 일사 및 인지도 제고를 위한 현대적 감각의 입면형태 표출
- 현대적이고 청렴한 이미지의 깨끗한 색상계획
- 건물형태를 감안하여 수평선을 강조하고 건물 모서리에서 변화감을 표현함
- 20m 도로변의 Facade에 모듈을 주어 질서정연하고 정돈된 복지관으로서의 신뢰감 있는 이미

지 표현

단면계획

- 냉·난방 및 경제성을 고려한 층고 계획을 함
- 지하공간에 기계실, 주차장, 창고 등 일조 관계가 적은 실배치
- 노약자 및 아동시설을 하부에 배치하여 이용상 편리성을 도모함
- 업무공간과 겹쳐져 혼잡이 예상되는 회의실 및 부녀교실등은 상층에 배치함