

가 작

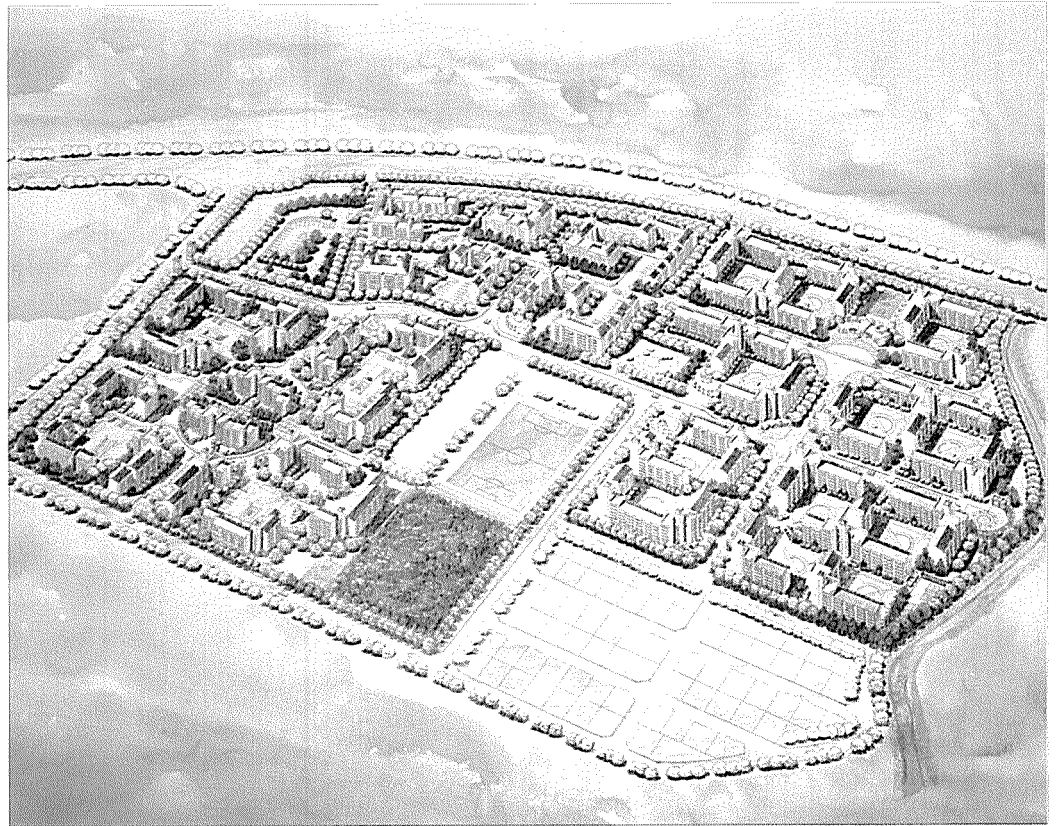
동인 · 우양건축
(윤태웅+강기호+강형석)

1 블럭
대지면적 / 30,264㎡
건축면적 / 8,979.50㎡
연면적 / 52,011.08㎡
건폐율 / 29.67%
용적률 / 137.14%

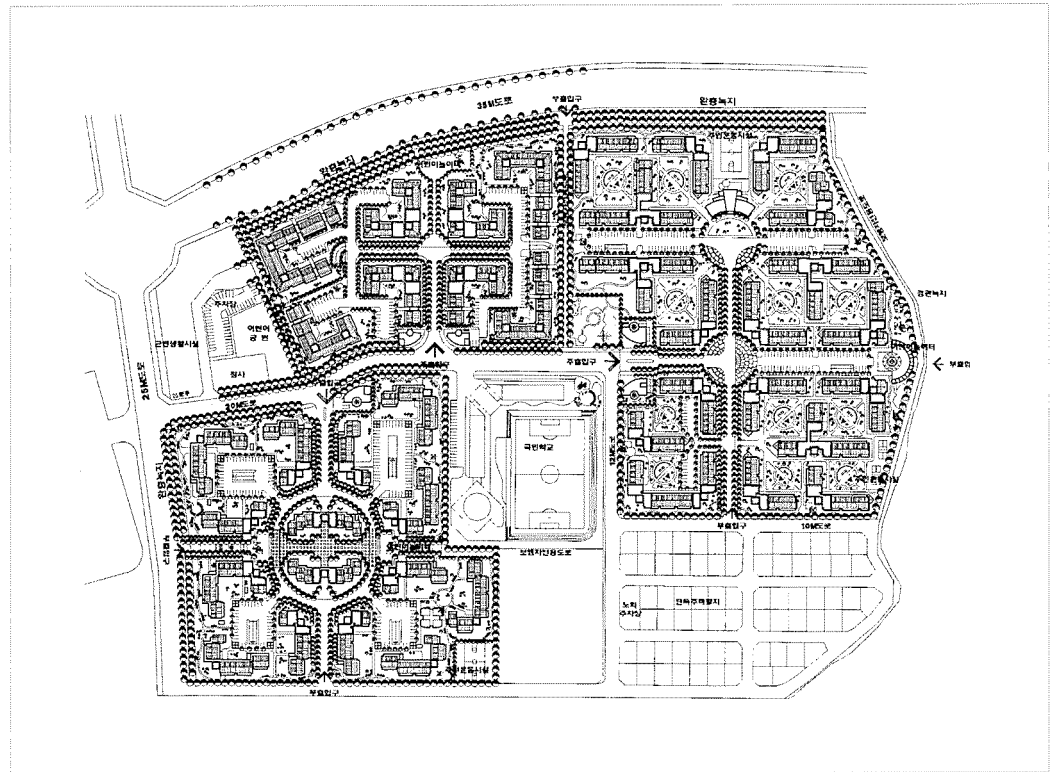
2 블럭
대지면적 / 58,586.00㎡
건축면적 / 16,152.70㎡
연면적 / 113,279.00㎡
건폐율 / 27.67%
용적률 / 144.95%

3 블럭
대지면적 / 43,056.00㎡
건축면적 / 10,532.26㎡
연면적 / 63,744.62㎡
건폐율 / 24.46%
용적률 / 123.79%

계획담당 / 배치-박규남, 임대수
건축-임두기



조감도



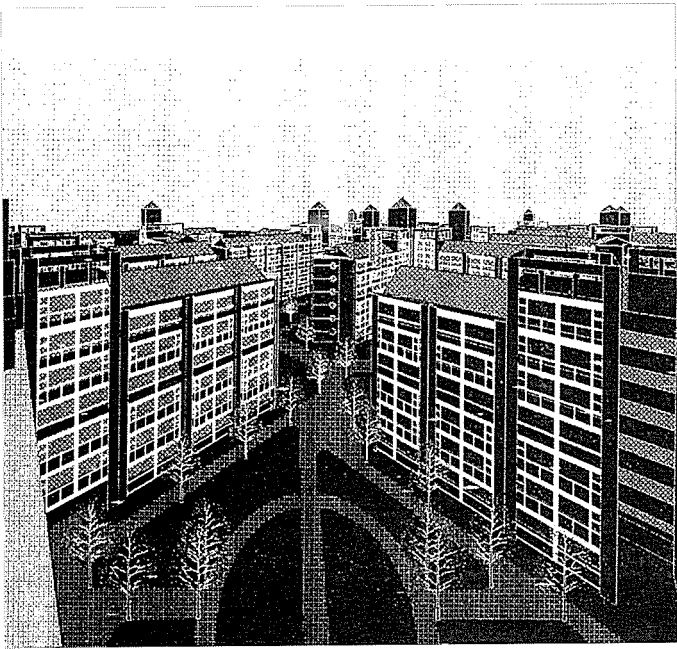
종합배치도

계획의 방향
- 제주지역의 환경적 특성을 감안하여, 고층 고밀의 아파트 단지가 가진 획일적 구성을 지양하고 인간적 스케일의 단지 조성
- 저소득, 무주택 서민의 입주를 고려하여 경제적 설계로 저렴한 주

거 제공
- 풍부한 녹지 제공
- 제주도 전통의 마을 구성원리 적용

계획의 주안점
- 모티브(MOTIVE)

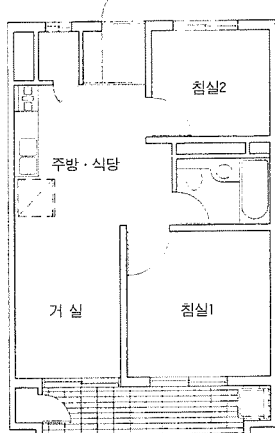
• 제주 성읍마을의 구성
• 길, 마당, 집의 가하학적 체계
- 배치 패턴
바깥마당 → 중간마당 → 안마당
- 보행물 형성
어린이 공원, 운동시설, 국민학교, 부대시설, 시설독지와 연계되는



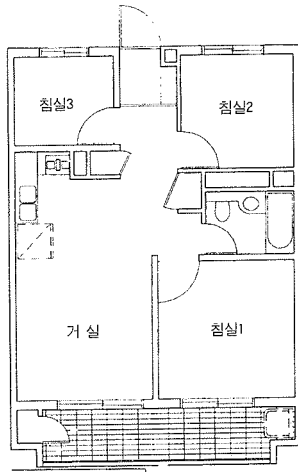
CAD 시뮬레이션



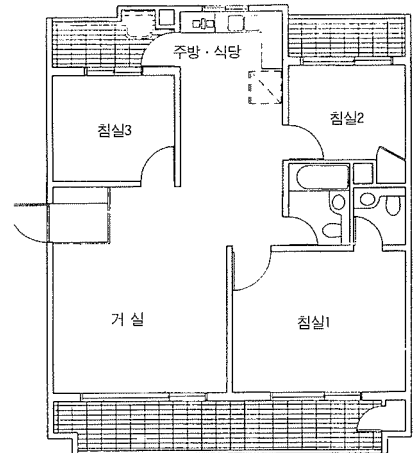
부분투시도



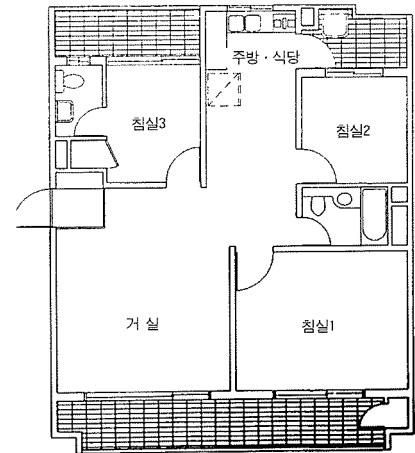
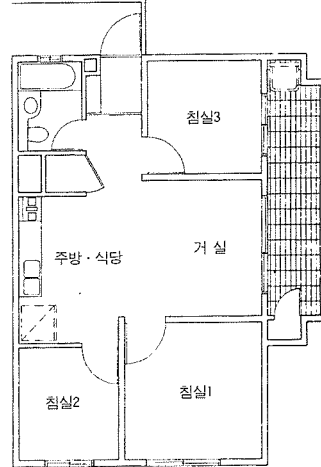
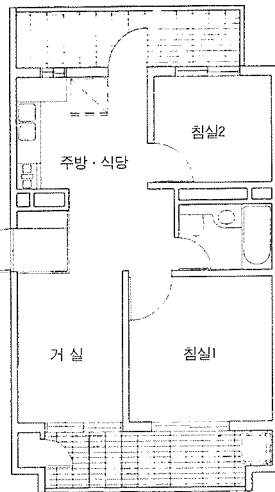
15평형 평면도



18평형 평면도



25평형 평면도



강한 보행물형성

계획의 개념

-마당

- 안마당 : 지상 1층에 작은 마당 제공
- 중간마당 : 배치에 의해 만들

어지는 마당에 놀이시설과 휴게시설 제공(커뮤니티 마당)

- 바깥마당 : 단지내 어린이놀이터, 운동시설

-피로티

- 단지내 진입용이
- Human Scale에서의 개방

감

- 공원, 놀이터, 부대시설과의 연계용이

-지하주차

- 환기와 채광을 위한 Top Light 설치
- 중간마당에서 구심적 역할을

하는 삼각별

- 풍부한 조형미 제공