

턱교정 수술과 Dental Implant

김재승·장현호

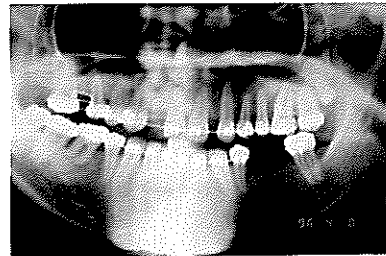
서울중앙병원 치과

턱안면변형(Dentofacial Deformities)의 경우 악골의 변형뿐 아니라 치아에도 문제가 있을 수 있다. 즉 선천적으로 치아결손이나 변형이 있을 수 있고 악골의 부조화로 인하여, 또는 오랜 치열 교정으로 충치나 치주질환이 쉽게 이환되어 드물지 않게 치아가 결손된다. 이런 경우 대체로 환자의 연령이 젊어 골조직이 양호하기 때문에 Dental Implant가 선호된다.

본 증례는 안모비대칭으로 턱교정수술, 상악에 Le Fort I 골절단술, 하악에 SSRO와 Genioplasty를 시행하였고 상악측절치와 하악구치부의 결손을 Dental Implant로 회복하여 심미적, 기능적으로 개선된 증례이다.



A

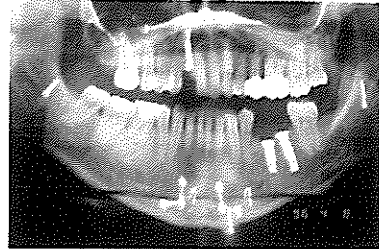


B

그림 1. 좌측의 하악상행지의 과성장으로 초래된 안모비대칭으로 상악좌측도 허방으로 성장되어 얼굴의 중간부위부터 턱이 우측으로 변위되고 교합평면이 좌측으로 경사되어 있다. 상악측절치는 선천성으로 결손되어 있고 좌측의 하악구치는 치주질환으로 결손되었다.

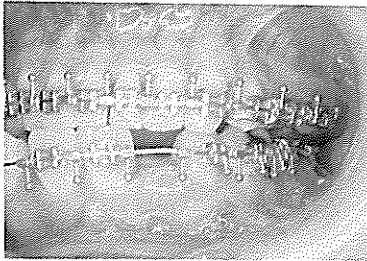


A



B

그림 2. 상악에 Le Fort I 골절단골, 하악에 SSOR와 Genioplasty를 시행한 결과 대칭적으로 정상 얼굴로 개선되었으며 치아결손부에는 Dental Implant로 시술되었다.

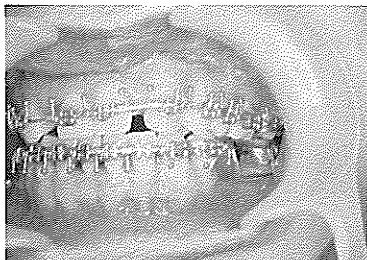


A

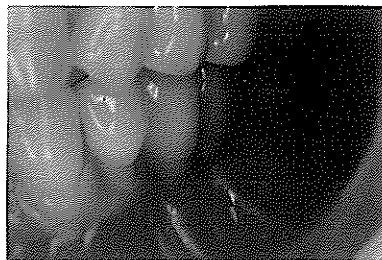


B

그림 3. 상악측절치를 Dental Implant로 회복시켰다.



A



B

그림 4. 하악 구치부를 Dental Implant로 회복시켰다.