

1993 5 , OST(DTI)가

, 가 13

(Technology Foresight) , 1993 1995

1 가

「國富形成」 「 」

(1) 10~20

(2)

(3)

1993 가 OST 가 800 가 OST
가 , 가 (CBI), Royal Academy, Royal Academy of Engineering,

1 , 15 () , 11 「 」가
가 , 가

1 15

1994 4

가

15

1

가

1994 4

,12

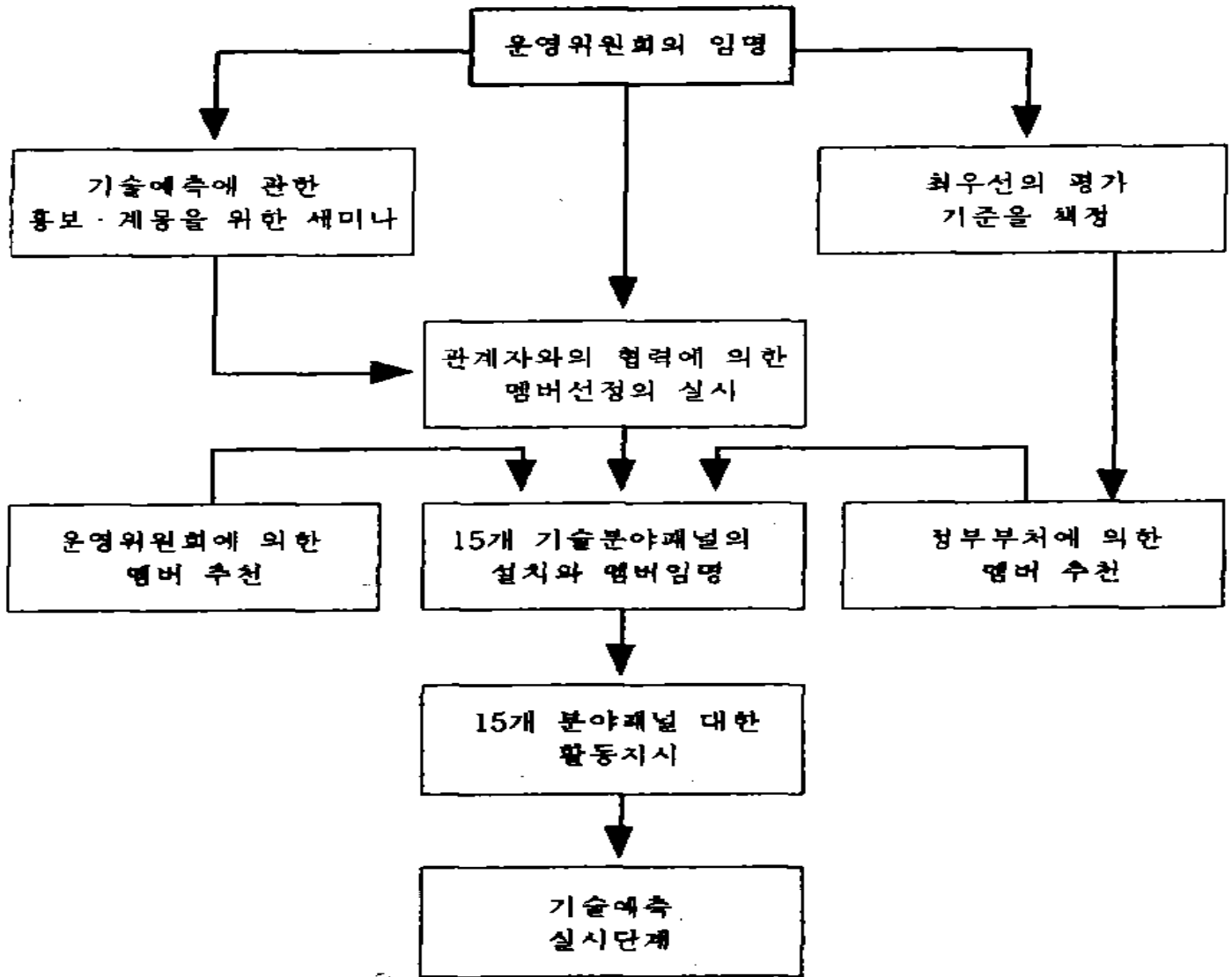
15

가

< 1> 1993 3 1994 3
2 1995 3

1995 4 3 15 가 OST 가 ,7
가

< 1> (1993 6 ~1994 3)



1.

15

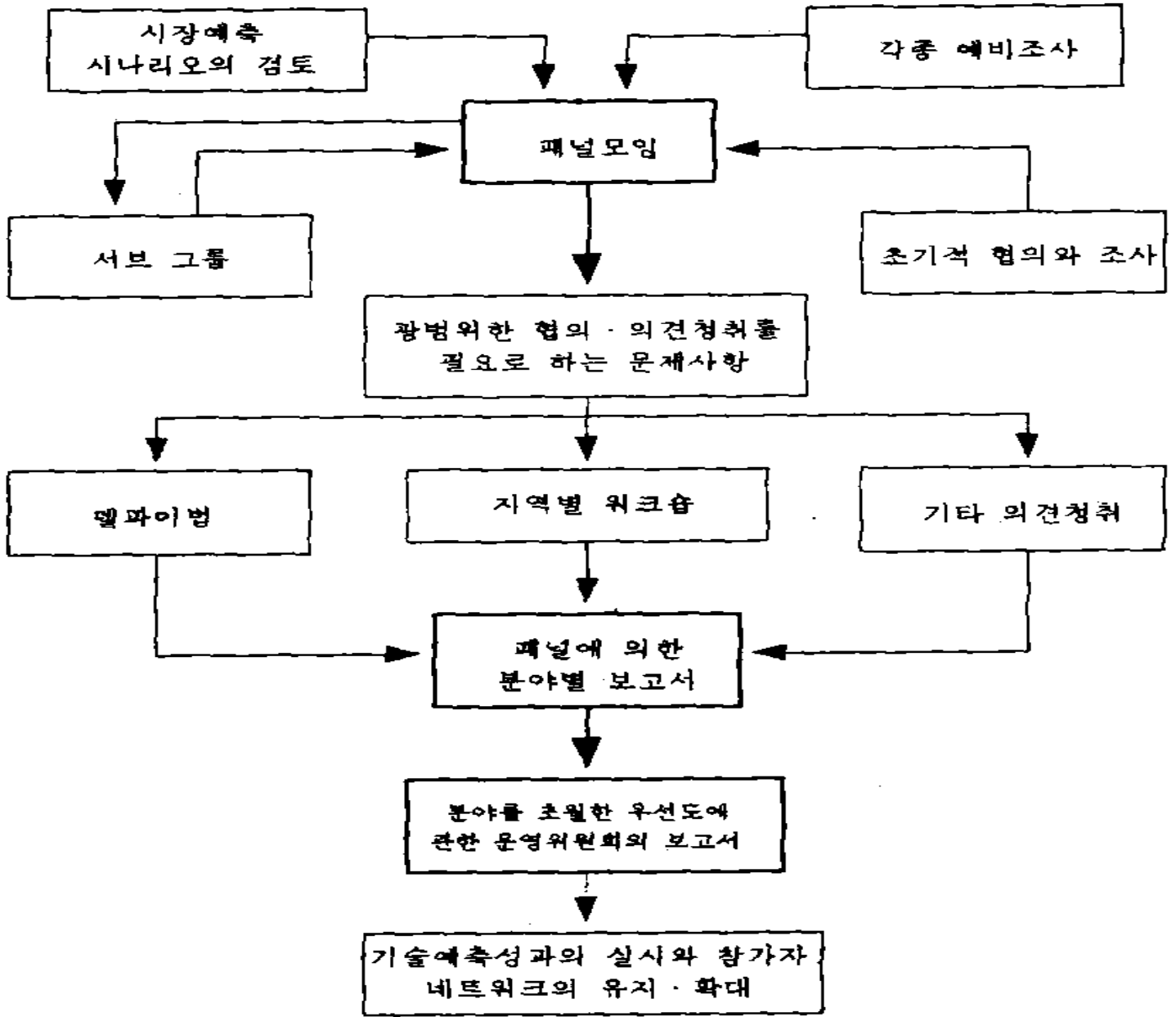
, 360

가

가 가

< 2 >

(1994 3 ~1995 3)



가

2.

15

27 ,

18

1)

가,

(1)

가.

(2) 가 :

, , , , , .

(3) 가 :

가 가 , 가

,

(4) ()

: , 가 (VR : , , , ,) , ,
가

(5) (CAD/CAM)

: , , CAD/CAM, ,
(interoperability), , cost performance trade - off ,

(6) :

, , , , , ,

(7) ,

: , 事象 (, , , ,)

(8) :

3D , , , , ,

(9) :

. : , 가 , ,

(10) :

, , , () , . (

. 가 ,

(11) :

, ,

(12) :
() . , ,

(13) :
, ,

(14) :
, , , .
, .

(15) :
: , , , .

(16) :
, .

(17) :
, , , , 가 , 가 , .

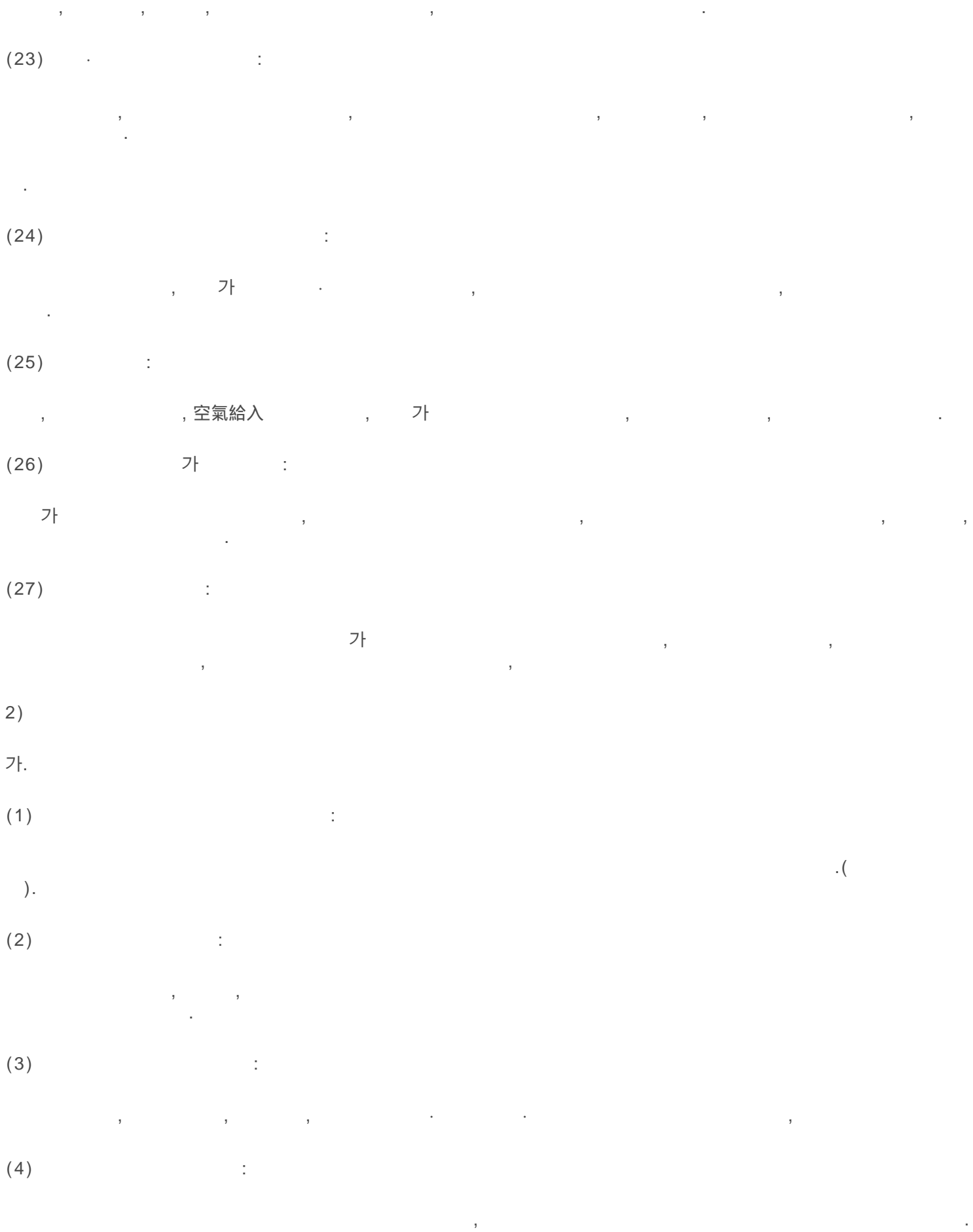
(18) 가 :
, 가 , 가
.

(19) :
, , Just in time, .

(20) () :
, 가 .

(21) :

(22) :



(5)

:

(6)

:

(7)

:

(8)

:

(9)

:

(10)

:

(11) R&D

:

(12)

:

() ,

(13)

:

(: , 가)

가

가 ,

(14)

:

(15) :
가 .

(16) , , :
.

(17) :
.

(18) :
(가 가),
實例 ,

3) ,
27 가 (feasibility :
가 , (attractiveness;
) 가) , 가 .

가.
가 (1) (6)

(1) :
.
.
.
.
.
.
.
.
.
.
.

(2) : , 가 ,

가

時間軸上

R&D

(3) 가 :

가

(4) :

(5)

(6)

3

(1) ()

(2) ()

(3) 發芽的 (가)

가 가 11

, < > , 2 .

1)

<13>

<11>

() <4>

<10>

< 22 >

<9>

<23>

<8>

<14>

<19>

가 <26>

가 (2) 11 .

가 <2>

<5>

<16>

<6>

<7>

<15>

가 <3>

<12>

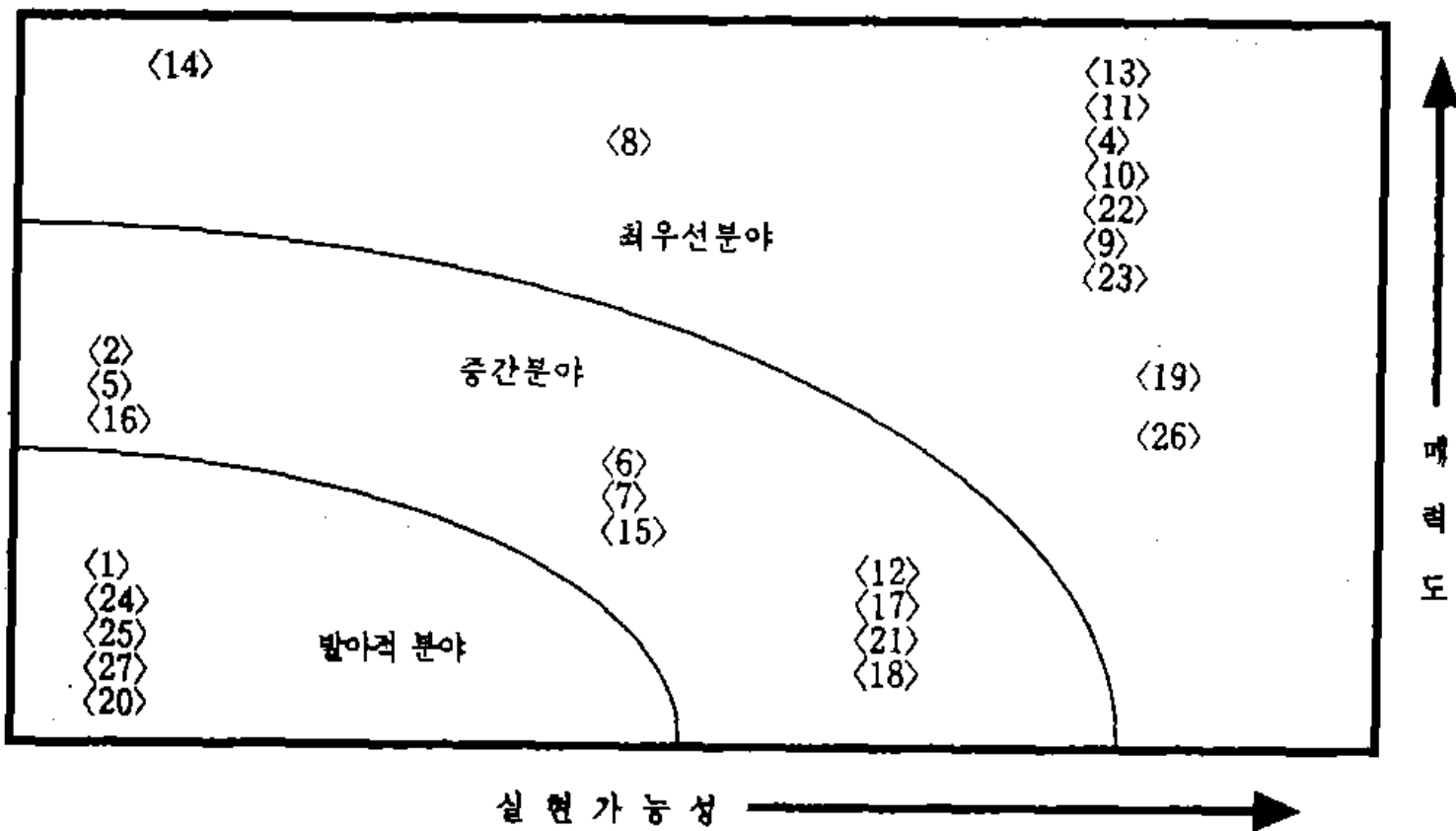
<17>

<21>

가 <18>

< 3> (27) ()

<괄호>안의 숫자는 본문의 IV. 2. 1)항 및 IV. 2. 3)항에 나타낸 내용을 의미한다.



- (3)
- 5
- <1>
- <24>
- <25>
- <27>
- <20>

< 3> <1> <27>

3. 反響

CBI
Royal Society

가
卿

大勢

가 가

「

가

가

, 가

」

가 가 , 「 , 」

가 , 「 , 가 - , 가 - 가 가 」

가 , 가

1.

가 , .

- (1) 1995 .
- (2) .
- (3) OST .
- (4) 가, 가 , , 가 (1995).
- (5) 가 , , , 가
- (6) OST 「 」
- (7) ,

2. DTI

- DTI Science Minister , OST . DTI OST
- (1) : (: , , OST , 3
4,000 , ,) LINK 8,000 .
1996 ,
 - (2) DTI follow - up , 4 7,000 .

(:

)

LINK (MEDLINK가 LINK 가

(3) OST 가 (DTI EU .)

3.

OST 6 30% 6 ,

(1) (BBSRC) . 4 1,000

360

LINK

가

(2) (ESRC) 4가 ,

(3) (EPSRC) EPSRC 가 (30%) , DTI

가 , EPSRC

76
가

50

EPSRC

가

EPSRC

1996

·BBSRC

·BBSRC

(ITCS)

(IMI)

ITCS

가
가

가

LINK

·「
BBSRC

LINK

(4)

(MRC)

MRC
가

2 LINK

< . , 朴敬善 編譯(Tel : 02 - 250 - 3076) >

- 1) 「JETRO 技術情報 '96.2」 . .