

# 코아하우스 1

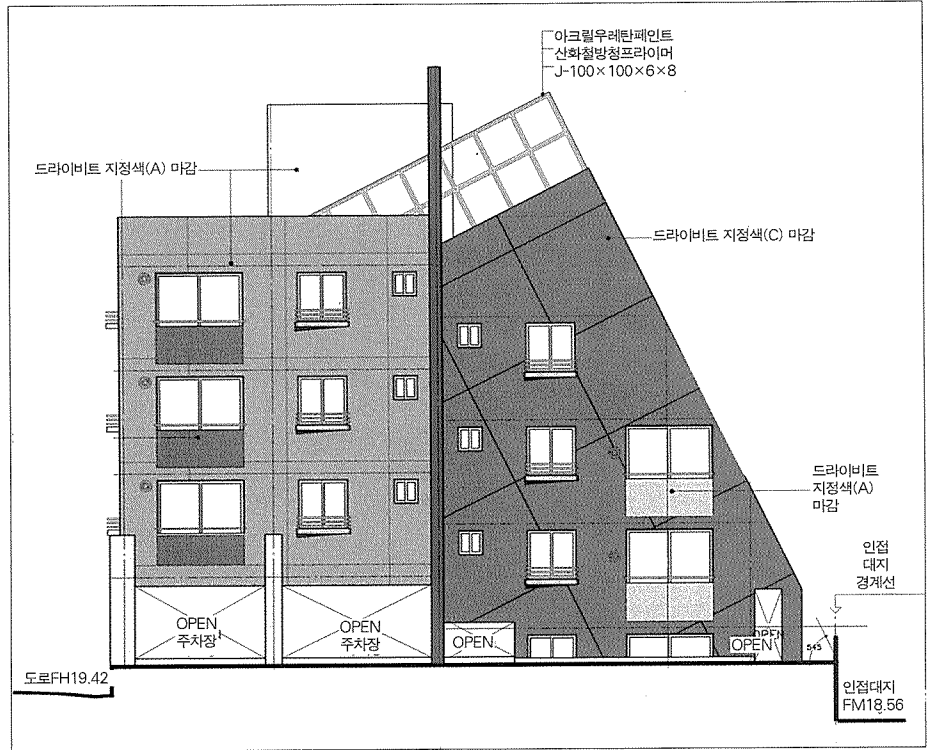
Core House 1

전병직 / (주)코아 종합건축사사무소  
Designed by Jeon Byeong-jig

크고 중요한 건축만 설계하다보면 우리 실 생활은 건축인의 손길이 닿지않는 건물로 채 워져 무미건조하고 삭막한 환경이 될 수도 있다.

5, 6년전부터 시작한 다가구 주택과 원룸 의 유행이 주거 환경을 에워싸는데 방관만은 할 수 없다는 생각이 들어 그 문제에 관련한 작은 시도로 다가구를 CORE HOUSE 1, 2 호의 연작으로 만들어 보았다. 특히, 좁은공 간이라는 원룸주택의 단점을 보완하기 위하 여 기능의 효율성을 강조하였으며, 사회적 요구에 응할 수 있는 응용력과 세련된 건축 주의 현대적 감각을 표현하고자 하였다.

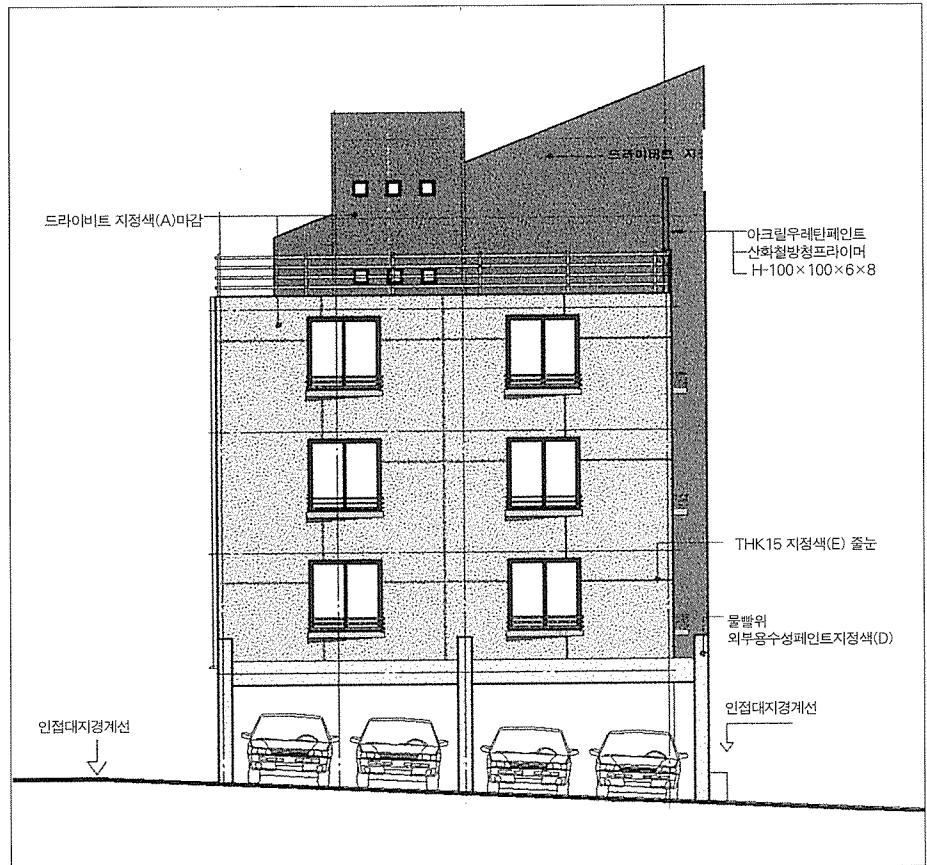
깨끗하면서도 실용적인 형태 그것만으로도 그저그러한 배경건물들중에서도 이 건물 이 부각되기만을 바랄뿐인 것이다.



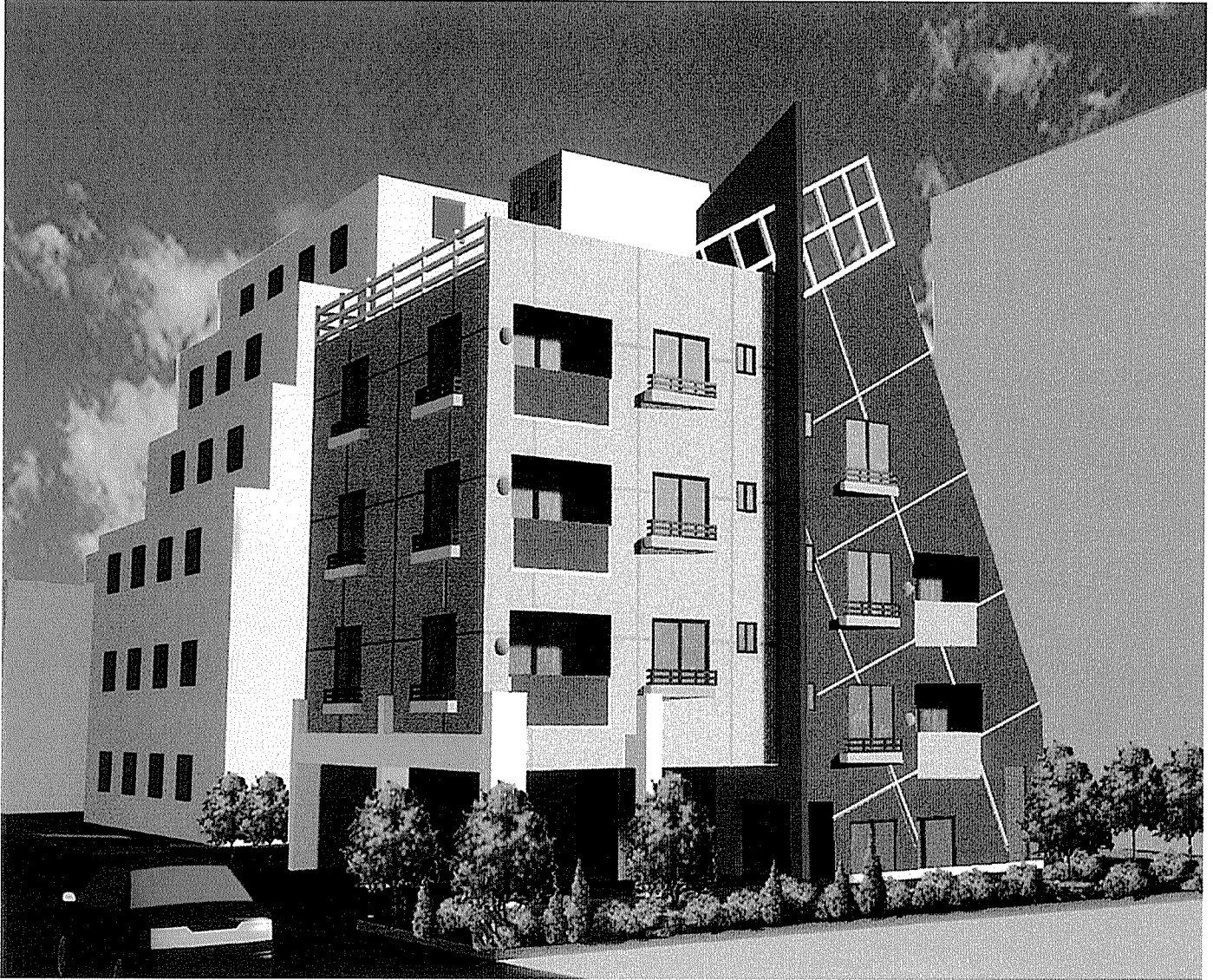
우측면도

- 대지위치 / 서울시 서초구 우면동 13-7
- 지역지구 / 일반주거지역, 주차장정비지구
- 대지면적 / 232.2㎡
- 건축면적 / 138.92㎡
- 연면적 / 465.74㎡
- 건폐율 / 59.62%
- 용적률 / 134.02%
- 규모 / 지하1층, 지상3층
- 구조 / 철근콘크리트 벽식구조
- 조경면적 / 13.92㎡
- 용도 / 단독주택(다가구주택)
- 외부미감 / 드라이비트, 컬러아스팔트 싱글

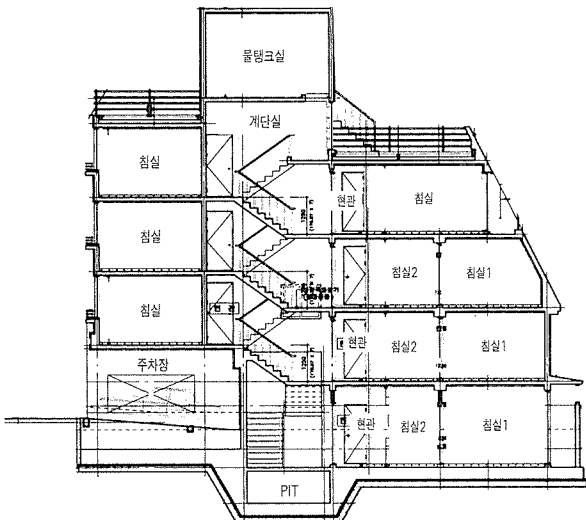
- Location / 13-7, Wumyeon-dong, Seocho-gu, Seoul
- District / House
- Site Area / 232.2㎡
- Bldg. Area / 138.92㎡
- Gross Floor Area / 465.74㎡
- Bldg. Coverage Ratio / 59.62%
- Gross Floor Ratio / 134.02%
- Bldg. Scale / 1 Story Below Ground,  
3 Stories Above Ground
- Structure / Reinforced Concrete
- Landscaping Area / 13.92㎡
- Use / Dwelling House
- Exterior Finish / Dryvit, Color Asphalt single



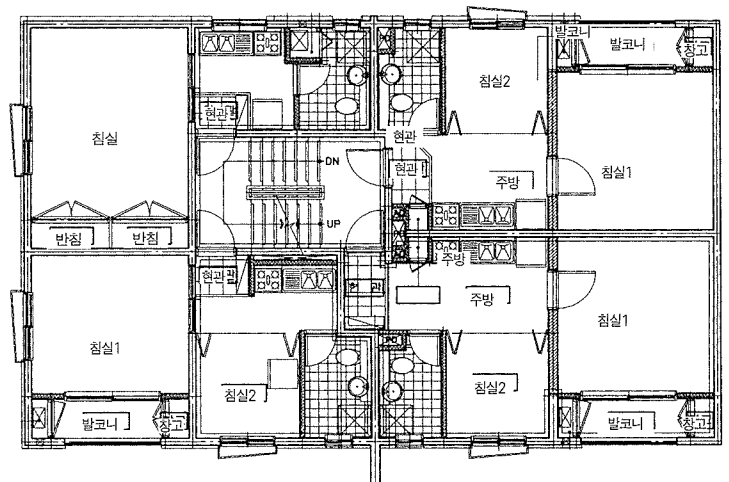
정면도



투시도



횡단면도



2층 평면도