

서초 빌딩

Seocho Building

문성운 / 건축사사무소 이상도시
Designed by Moon Sung-Un

테헤란로에 위치한 부지는 도시 설계 지구로써 인접 대지와 사이에 폭 6m의 주차 통로를 설치하게 되어있어 주차 진입로를 먼저 설정한 후 작업을 진행시켰다.

인접 건물들은 6층과 9층으로써 화강석을 주로 사용한 건물들이다. 따라서 본 작품도 주변 경관을 그대로 유지시켜 주어야겠다는 맥락에서 화강석과 파스텔 복층 유리를 사용하였으며 건물 모서리의 창호 계획을 달리하여 시각적 인지도를 높이려고 하였다.

전층을 사무실로 임대할 목적이라 내부 공간의 활용도를 높이기 위해 실내에 기둥이 노출되지 않도록 하였으며 용적률 관계로 상층부에는 일부 테라스가 형성되도록 되어있다.

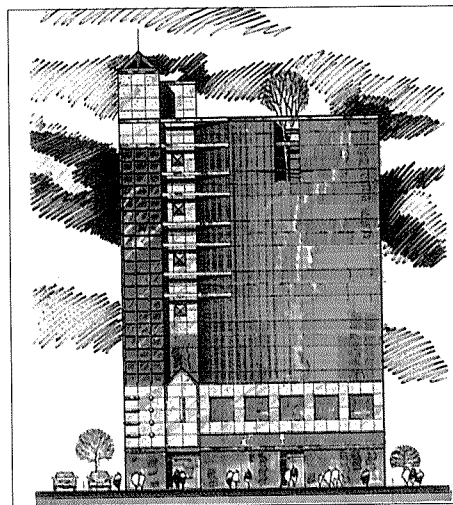
입면 계획에서는 2층 부분에 비교적 단순한 형태의 사각창 벽면이 있는데 이는 상층부의 분절된 매스 형태를 시각적으로 잡아주기 위한 의도가 내포되어 있고, 좌·우측 매스의 결속을 위한 수평 빔을 설치하여 전체적으로 하나의 느낌이 들도록 하였다.

주 출입구 외에 주차 진입로로 통하는 부출입구를 별도로 두어 이용자의 편의를 고려하였으며 그 사이에 건물 관리실을 설치하여 출입자 파악을 용이하도록 하였다.

삭막한 가로변에 생기있는 활력을 조금이나마 느낄 수 있도록 전면 최상층 부분에는 정원을 조성하여 상록수 한 그루를 식재, 자연의 일부를 돌려주고 싶었다.



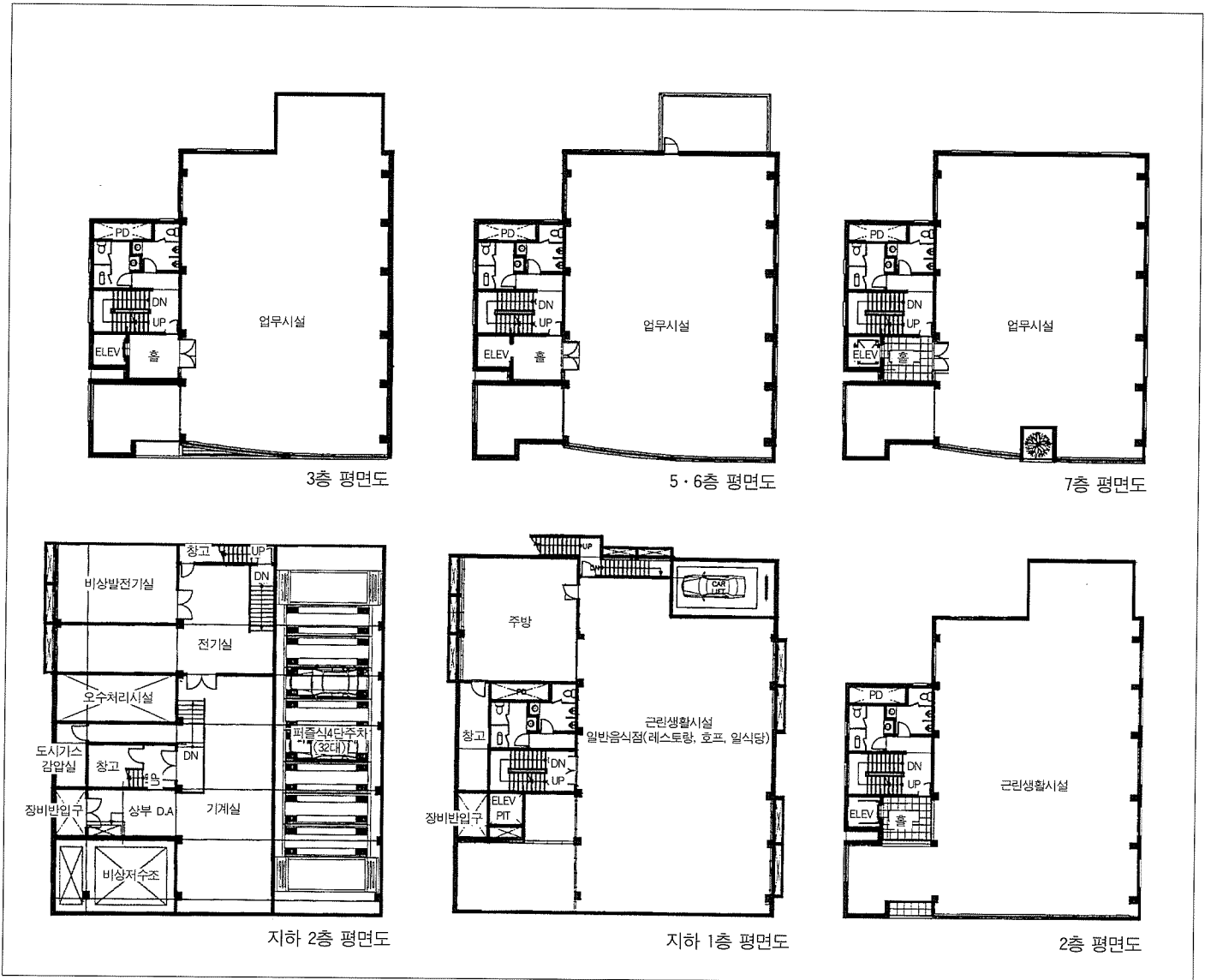
투시도



스케치 1



스케치 2



위치 / 서울특별시 서초구 서초동 1675-12호
 대지면적 / 564.00㎡
 건축면적 / 338.00㎡
 연면적 / 3,104.00㎡
 건폐율 / 59.97%
 용적률 / 399.76%
 구조 / 철근콘크리트조
 외장재료 / 화강석 바나막, 파스텔 북층 유리
 규모 / 지하2층, 지상7층
 설계 / 조재우, 이종훈, 김영호, 배성호, 이은경, 이종찬, 김남일

Location / 1675-12, Seocho-gu, Seocho-dong, Seoul
 Site Area / 564.00㎡
 Bldg. Area / 338.25㎡
 Gross Floor Area / 3,104.08㎡
 Bldg. Coverage Ratio / 59.97%
 Gross Floor Ratio / 399.76%
 Structure / Reinforced Concrete
 Exterior Finish / Granite
 Bldg. Scale / 2 Stories Below Ground,
 7 Stories Above Ground
 Project Team / Cho Chae-Woo, Lee Chong-Hun,
 Kim Young-Ho, Pae Sung-Ho, Lee
 Eun-Kyeong, Lee Jong-Chan &
 Kim Nam-Il

