

조감도

# 중랑구립도서관

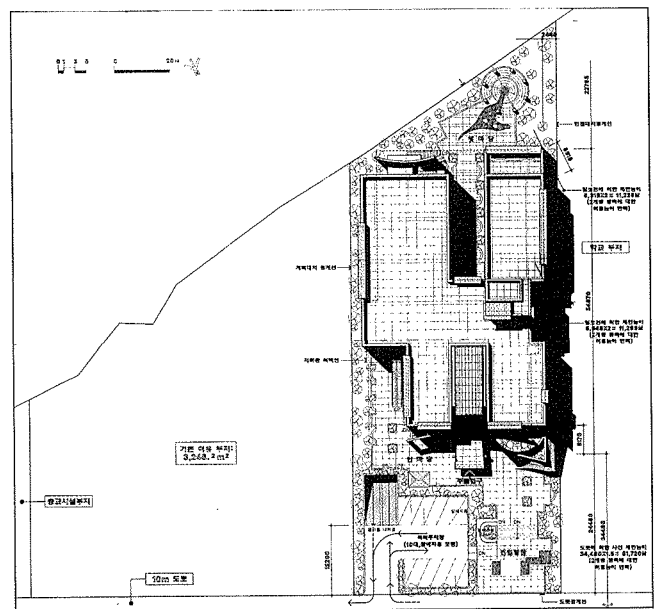
Chungnang-gu Library

지난 8월 13일 중랑구립도서관의 현상설계 당선작이 발표되었다. 총 15개 건축사 사무소가 작품을 제출한 이번 설계경기는 (주)듀엘인터내셔널건축(오용석, 김진권) 안이 당선작으로 선정되었으며, 민가건축(김석순)과 서울, 진우, 시공, 필건축(정규식)안이 각각 가작으로 선정되었다. 정보화, 자치화 시대를 맞이하여 지역주민을 위한 각종 자료의 열람 및 정보를 제공하여 주민의 평생교육의 장으로 활용하고 문화공간의 역할과 기능을 다할 수 있는 도서관을 건립한다는 목표로 실시된 이번 현상설계는 연면적이 1,000평이며, 예정공사비는 36억 6천만원이 소요될 예정이다. 당선된 (주)듀엘인터내셔널 건축사사무소에게는 기본 및 실시설계권이 부여되며 (설계비 : 177,610천원)이 도서관은 오는 98년 완공 예정이다.

## 당선작

(주) 듀엘인터내셔널건축(오용석+김진권)

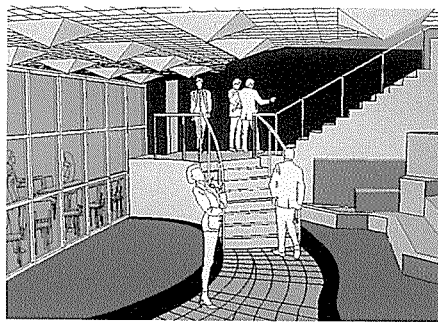
- 위치 / 서울시 중랑구 묵동 22
- 지역 · 지구 / 일반주거지역, 신내택지개발지구
- 대지면적 / 3,309㎡(1,000평)
- 연면적 / 3,442.71㎡(1,041.41평)
- 건축면적 / 1,249.6㎡(378.0평)
- 건폐율 / 37.76%
- 용적률 / 68.20%
- 구조 / 철근 콘크리트조
- 규모 / 지하1층, 지상2층
- 외부 마감 / 화강석 바너구이, 컬러복층유리
- 주요용도 / 공공도서관
- 주차대수 / 24대
- 조경면적 / 794.8㎡
- 설계담당 / 민세일, 이종윤, 김재운, 최윤희



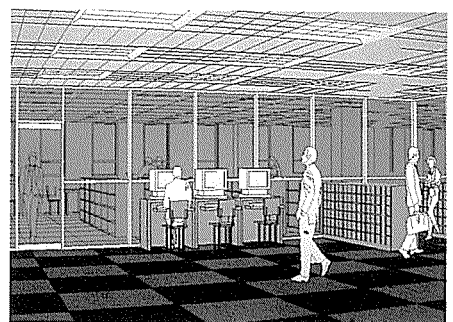
배치도



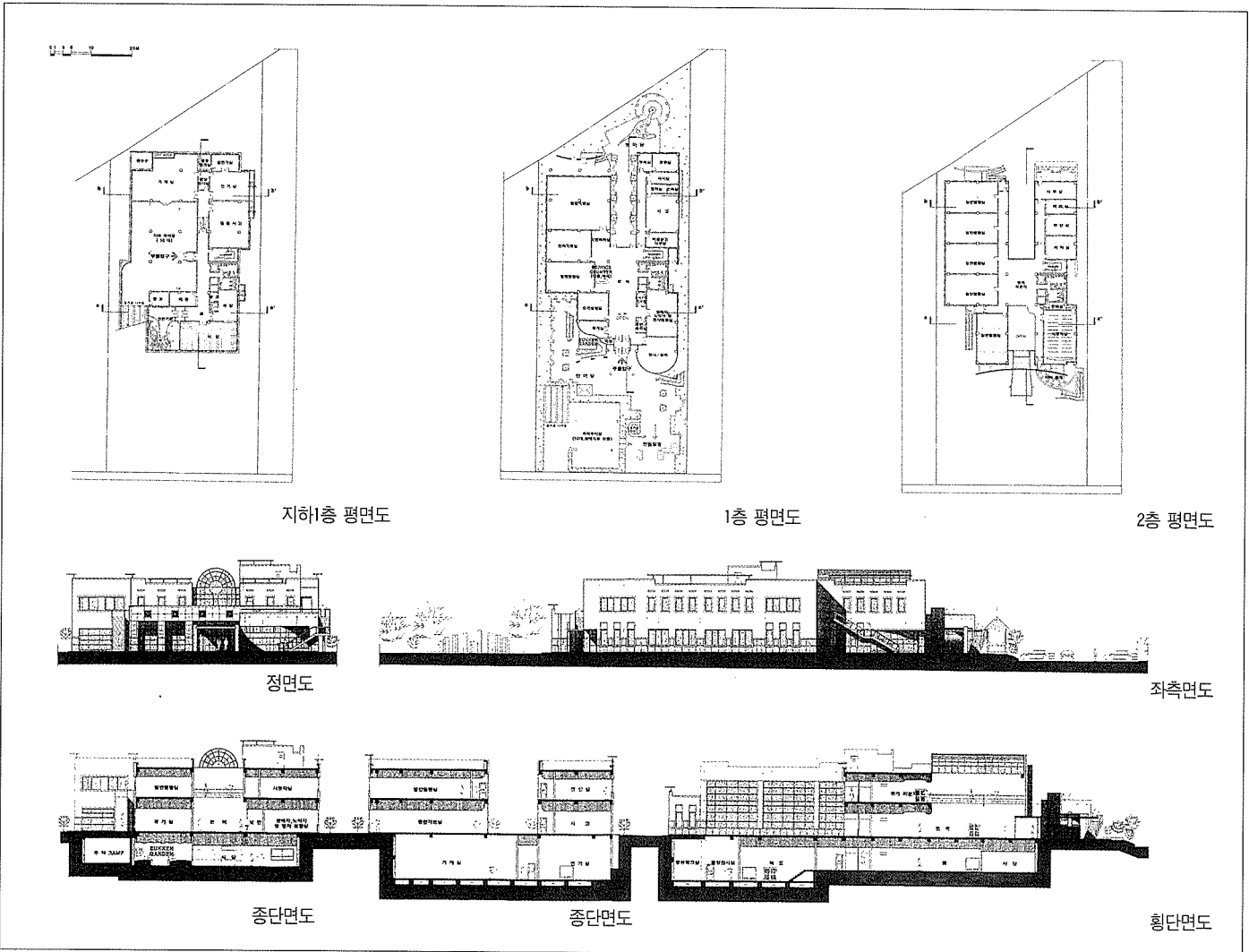
CAD 시뮬레이션 1



CAD시뮬레이션 2



CAD시뮬레이션 3



도서관의 자체기능과 지역주민을 위한 문화, 휴게공간으로서의 기능을 상호 조합하여 각자의 기능상 충돌을 피하고, 정보화 도서관이 갖는 독립성, 공공성, 개방성에 역점을 두어 계획하였으며, 전체적인 배치에 있어, 대지를 전면부, 중앙부, 후면부의 3개 영역권으로 설정, 각자 고유한 기능을 부여하였다.

전면부는 진입 및 휴게공간으로 계획하여, 차량 및 서비스 동선은 지하층으로 유도하고, 옥외공간은 자연스러운 유도 및 주민 화합의 장이

될 수 있도록 고려하였고, 계단을 통한 진입공간의 위계를 부여하고, 내·외부 공간의 연속성과 일체감을 위하여 선큰기둥을 고려하였다.

중앙부의 도서관은 정보화 도서관으로서의 기능에 충실할 수 있도록 평면을 구성하여, 자료 열람공간을 최대한 수용하였고, 관리 및 열람동선의 명쾌한 분리로 이용동선 및 도서관 운영상의 편의를 도모하였으며, 남측의 휴게공간과 관통되는 로비를 통해서 외부환경과의 연속성 및 투명성을 확보하려 하였다.

2층으로의 진입은 주·야간 운영에 대비하여, 별개의 출입시설을 두었고, 복도에 면한 개구부를 통하여, 채광 및 조망이 용이하도록 계획하였으며, 부지여건상 증축에 대한 개념은 수직방향의 증축이 고려되었고, 수요에 의한 필요면적치를 만족할 수 있도록 단계적인 증축이 가능하도록 하였다.

후면부의 휴게공간은 성격을 정적인 휴게공간으로 설정하여 도서관 이용객 및 관리직원들을 위한 사색 및 쉼터로서 제공될 수 있도록

하였으며, 입면의 구성개념은 내부기능의 외부표출 및 증축에 대한 고려로 절제된 형태미를 추구하고, 부분적으로 강조된 조형적 요소들을 통하여 개방적이며 미래지향적인 이미지와 기능과 연계된 포용력을 부여하였다.

중랑구립도서관의 신축으로 지역사회의 문화적, 교육적 역할과 지역주민을 위한 일상의 장소로서의 도시적 요구를 수용하는 공간이 되기를 기대해 본다.

(글 : 김진권)