

연세정형외과

Yonsei Orthopedic Hospital

심우근 / 건축사사무소 도올건축
Designed by Shim Woo-Keun

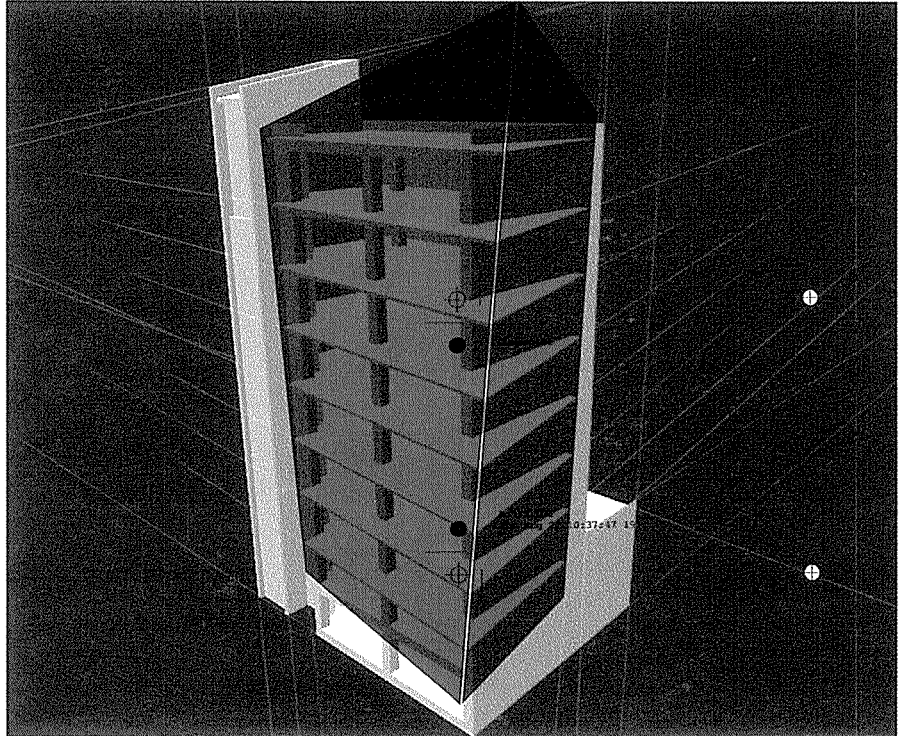
위치 / 서울시강서구 등촌동 661-2
 대지면적 / 524.2㎡
 지역 · 지구 / 일반주거, 2종 미관지구, 수평고도, 도시설계, 주차장 정비지구
 규모 / 지하2층, 지상 9층
 건축면적 / 233.9㎡
 연면적 / 2,295.0㎡
 건폐율 / 44.6%
 용적률 / 321.8%
 용도 / 근린 생활시설(병원)
 구조 / 철근 콘크리트조
 주차 / 23대
 마감 / THK 18컬러 복층유리, 알루미늄 패널, 화강석

Location / 661-2, Teungchon-dong, Kangseongu, Seoul
 Site Area / 524.2㎡
 District / Houses
 Bldg. Scale / 2 Stories Below Ground, 9 Stories Above Ground
 Bldg. Area / 233.9㎡
 Gross Floor Area / 2,295.0㎡
 Bldg. Coverage Ratio / 44.6%
 Gross Floor Ratio / 321.8%
 Use / Neighborhood(Clinic)
 Structure / Reinforced Concrete
 Parking / 23 Cars
 Exterior Finish / THK 18mm Color Double Grazing, Granite

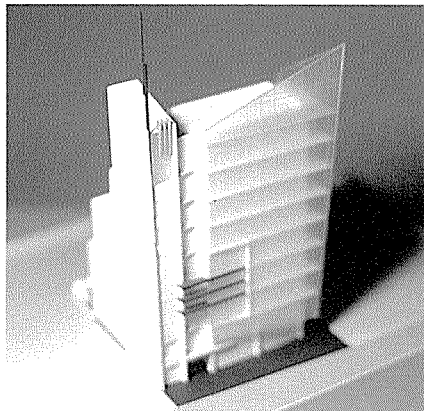
88체육관과 마주하고 있는 대지로 전면
 에 40m도로와, 후면에 8m도로를 끼고 있
 으며 미관지구로 인한 3m 건축선후퇴와
 정북방향의 일조건 사선제한을 적용받
 다.

건물은 김포가도에서의 인지도를 고려,
 전면에 수직적 상승감이 강조된 부정형의
 반투명 Mass를 사용함과 동시에 수평적인
 의장요소를 부가해 불안정한 수직성을 다
 소 감쇄시키는 효과를 꾀하였다. 배면에서
 는 단계적인 구조노출을 통해 저층부와 고
 층부의 마감을 달리하도록 하였다.

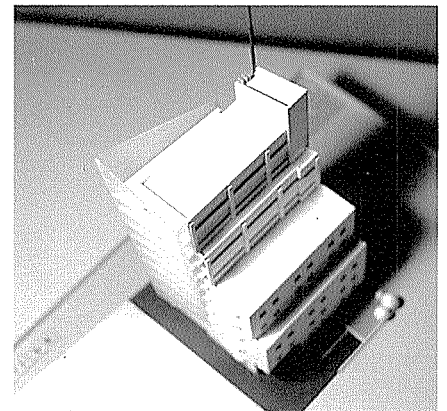
저층부는 병원으로 사용하며 상층부는
 임대 목적으로 근린생활시설로 계획되었
 다. 주차는 대지가 협소한 관계로 후면의
 4m도로를 이용하여 지하에 기계식 주차로
 계획하였다.



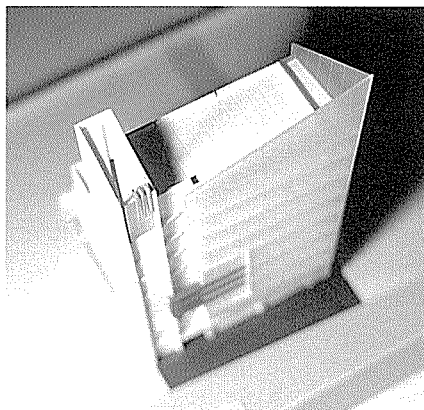
기본 CONCEPT



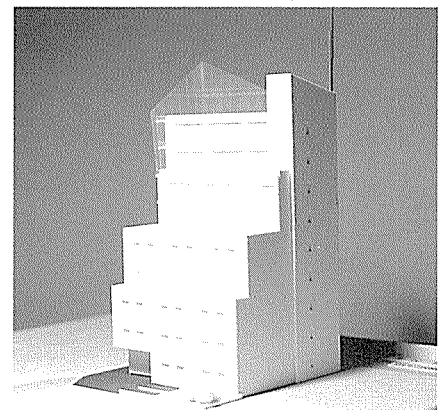
모형 1



모형 2



모형 3



모형 4

