

설측교정환자 치험에

김태원¹

Tyoto Takemoto²

김태원치과¹

Takemoto Orthodontic Clinic²

I. 서론

최근 설측교정치료술식에 관한 관심이 고조됨에 따라 설측교정장치로 치료할 수 있는 범위와 그 치료효과에 대하여 논란이 되고 있다. 이에 대하여 저자는 설측교정환자의 증례를 보고함으로써 치료효과에 이해를 돕고자 한다.

II. 증례

Minor Crowding Case(Spacing)

1. 환자 : Lee KT, (35세/남)

2. 주소 : 상악전치부의 공극

3. 임상검사 : 상악전치부에 공극이 존재하였고 수평피개 2mm, 수직피개 1mm로 관찰되었다. 하악은 전치부에 혼잡도를 보였고, 기타 경조직, 연조직상태는 양호하였고 특이할 병변은 보이지 않았다(그림 1, 2)

4. 방사선 사진, 석고모델분석 : 방사선사진상에서는 특이할 소견이 관찰되지 않았고, 석고모델분석결과 상악전치부에 약 3mm의 공극이, 하악전치부는 약 2mm의 혼잡도가 측정되었다.

5. 진단 및 치료

C1 I Spacing으로 진단되었고 상악전치부의 공극은 상하 치아크기의 부조화로 인하여 발현된 것으로 사료되어 설측교정치료로 이를 해결하였다. 치료도중 상악 Anchorage의 보강을 위하여 Hook-elastic Appliance를 약 2개월간 사용하였다(그림 3, 4).

1) 상악 4---/---4 IDES

2) 상악 NiTi 014 3주

3) 상악 S-S 016, Power chain 6주

상악 Hook-elastic Appliance 8주

4) Debonding & Scaling

5) Lingual fixed retainer

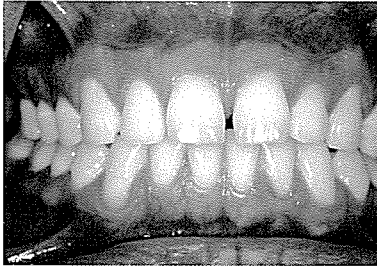


그림 1.
치료전 정면

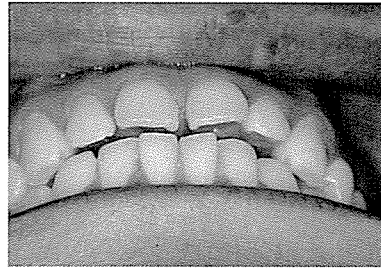


그림 2.
치료전 피개상태

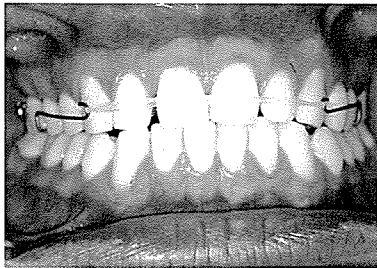


그림 3.
상악에 설측교정장치와 함께 사용한 Hook-elastic Appliance



그림 4.
치료중인 상악교합면사진

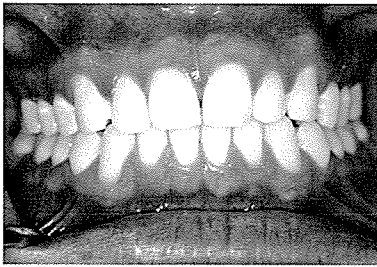


그림 5.
치료후의 정면



그림 6.
치료후의 교합면사진으로 Lingual fixed retainer를 부착하고 있다.

6. 고찰

상악의 공극은 만족스럽게 해소되었고 정중선도 일치되었다. 치료기간은 약 3개월이 소요되었고 치료도중 하악전치부와와의 기능적교합관계를 위하여 하악전치부 절단면을 삭제조정하였다.

Debonding후 상악전치부의 치간유두가 어느정도 회복되었고 상악중절치를 Esthetic grinding하였다(그림 5,6).