

삼성화재 부산사옥

Samsung Fire & Marine Insurance, Pusan Building

삼우설계

Designed by Samoo Architects & Engineers

대지가 부산의 매립지로 해변에서 약 300여 미터 밖에 안되는 가까운 거리였으므로 태평양으로부터 들어오는 배에서도 보일 수 있는 위치라고 판단되어 당시 설계팀의 미팅에서는 바다와 배의 인도자 역할을 하는 등대(Guiding Light)의 이미지가 자주 거론되었다. 이 개념은 결국 최후까지 살아남아 옥탑부위의 투광조명으로 승화되었고 부산 아시안게임이 열리는 2002년경에는 부산의 야경을 빛내주는 명소가 되리라 생각한다.

외장재는 금융회사의 이미지답게 안정되고 묵직한 느낌을 주는 석재를 사용하는 것으로 일찌감치 결론이 나 있었으므로 삼성화재 본사사옥과 같은 New Imperial Red 계열의 화강석을 사용하여 물갈기와 버너구이 마감을 교대로 반복한 Stripe Pattern을 주는 것으로 스테디하였다.

실시설계 과정에서 도심공사의 난점과 공기등의 문제로 인해 당시 파급되고 있던 Top-Down공법을 채택한 설계를하기로 결정했다. 설계단계에서 시공성을 확보해주는 것은 어느 건물의 설계에서든 필수적인 것이겠지만 Top-Down공법은 설계단계의 가정치들이 공사의 속도와 범위를 결정짓는 중대한 요인이 되므로 기초의 방식, 공사속도 등도 구조설계자 및 시공경험자들과 상의를 거듭했다. Top-Down 공사와 더불어 가장 큰

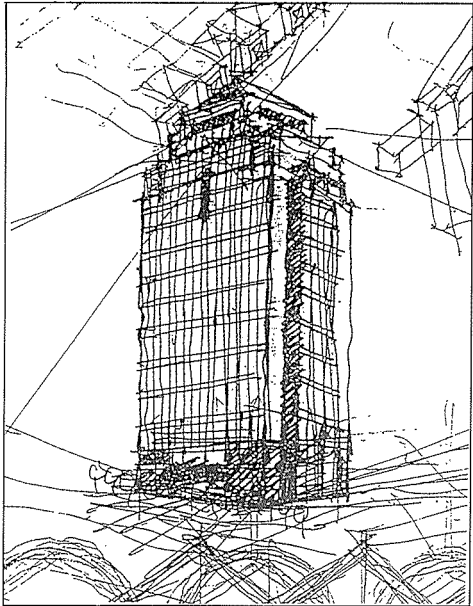
특이사항은 외벽의 Stone Panel공법의 채용으로 이로 인해 사용석재의 두께를 줄이고 외벽공사의 공정을 단순화함으로써 공기단축을 도모하고자 했다.

이제 그간의 어려움이 다 지나고 96년 7월에 준공하여 부산역 옆의 초량동에 그 모습을 자랑하고 있다. 삼우가 부산에 설계한 오피스 빌딩 3층사-삼성화재 부산사옥, 삼성생명 초량사옥, 범천동 사옥-로서 항도(港都)부산의 발전에 도움이 되는 프로젝트로 기억되길 기원해 본다.

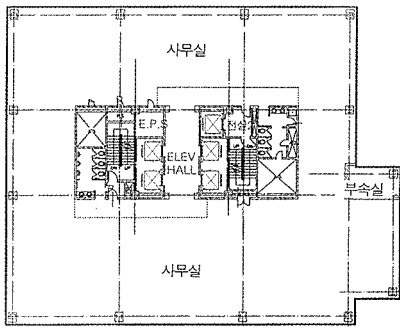


건축개요

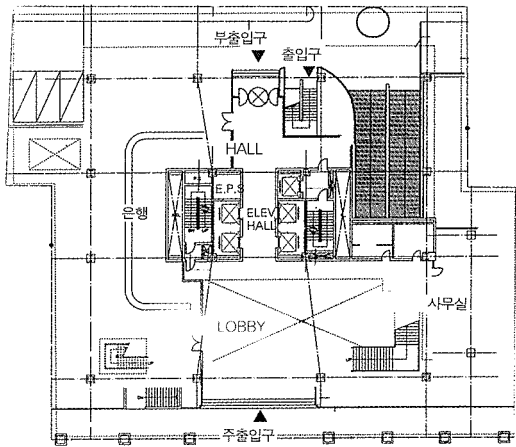
| | | | |
|-------|---------------------------|-------|--------------------|
| 대지위치 | 부산시 동구 초량동 1205-14의 6필지 | 규 모 | 지하 6층, 지상 19층 |
| 지역·지구 | 일반 상업, 주차장 정비 지구, 1종미관 지구 | 구 조 | 철골 철근 콘크리트조 |
| 주요용도 | 업무시설+근린생활 시설 | 설 비 | VAV+FCU |
| 대지면적 | 1,961.8㎡ | 주요내장재 | 화강석 물갈기, 석고보드위 페인트 |
| 건축면적 | 1,234.01㎡ | 주요외장재 | 화강석 물갈기, 버너구이+복층유리 |
| 건 폐 율 | 62.9% | 건 축 주 | 삼성화재 해상 보험(주) |
| 연 면 적 | 30,385.85㎡ | 시 공 자 | 삼성중공업 건설부문 |
| 용 적 륜 | 1,033.14% | 설계기간 | '92.9~ '93.4 |
| 조경면적 | 350.98㎡ | 시공기간 | '93.5~ '96.6 |
| 최고높이 | 81.3m | 계획담당 | 오창식, 이승호, 이건설, 김성호 |



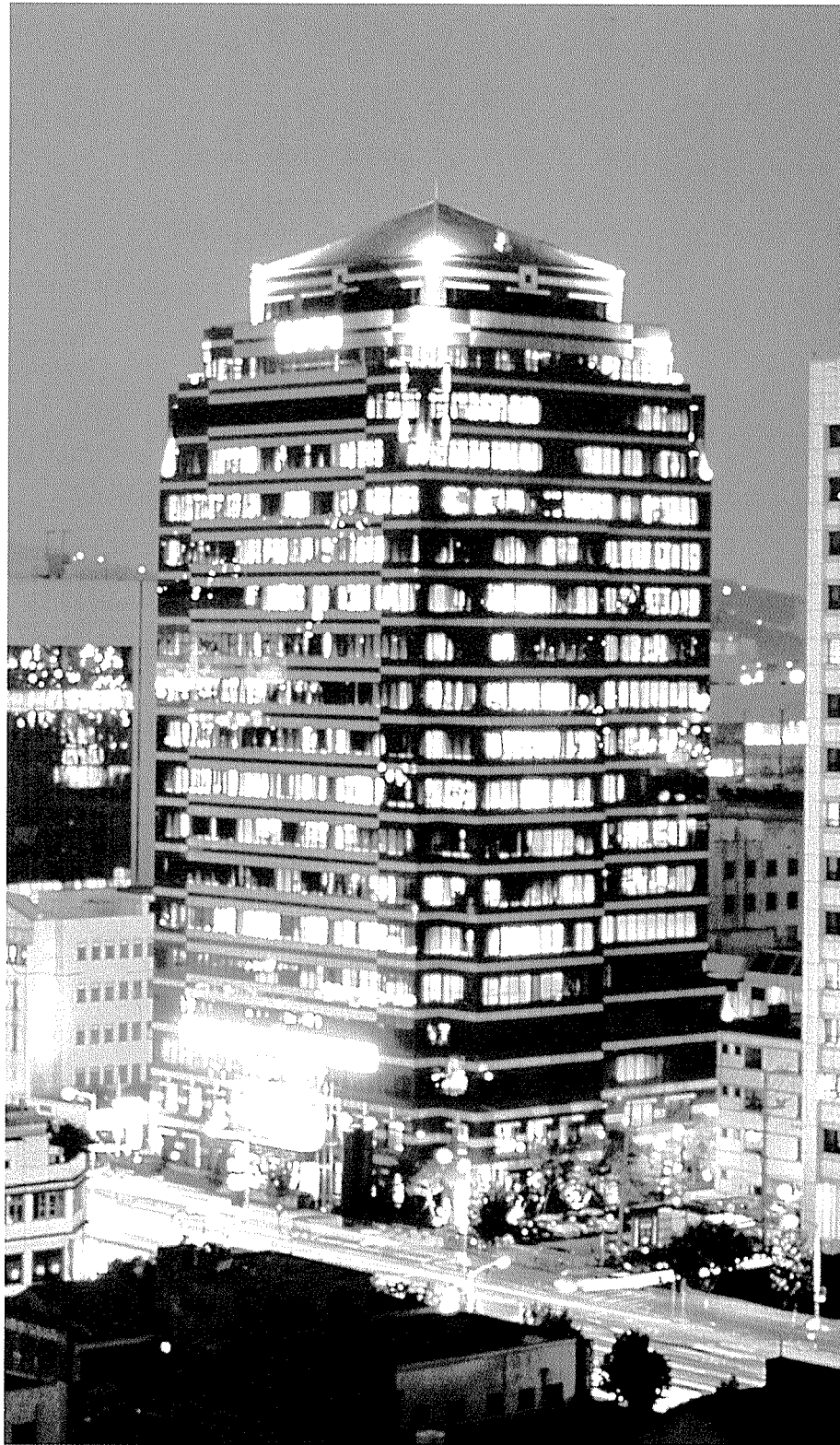
이미지 스케치



5-14층 평면도



1층 평면도



야경



금융플라자



금융플라자



로비