

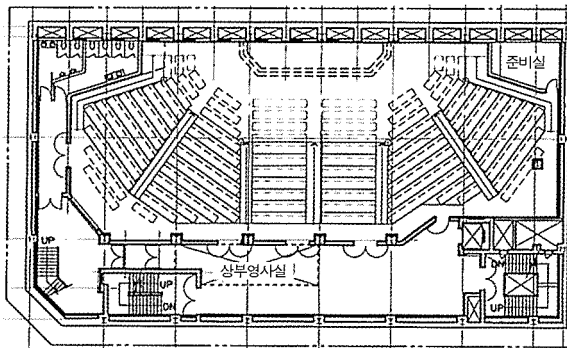
명성교회 교육관

Myeongseong Church Education Hall

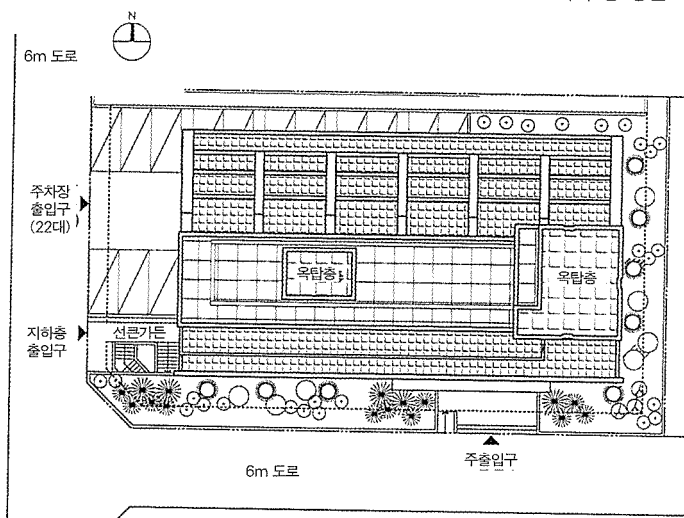
전병직 / (주)코아 종합건축사사무소
 Designed by Jeon Byeong-Jig



투시도



지하층 평면도



배치도

한국의 도시교회의 상황을 보면 지역사회에 미치는 영향이 상당하며, 따라서 그 곳에 적절한 자리매김을 위해서는 종교적이며 사회적인 섬세한 배려가 요구된다. 이 교육관은 기존 본당과 어울려서 기능적 측면으로는 지역선교의 장으로서 교육 및 선교의 기능을 해결하며, 건축적 측면에서는 본당과 조화를 이루면서도 새로운 조형적 잉태에 대한 욕구가 개념의 시작이었다. 오랜 시간에 걸친 수많은 대안과 스케치 또는 규모조정을 거치며 종교적 의미나 종교적 표현의 양식적 추구만이 과연 교회적(?) 건물인가 하는 의문이 들기 시작했으며, 새로운 접근에 대한 방법의 필요성을 느끼기 시작하였다. 종교적 해석의 객관적 정립이 가능할까라는 의문속에 지역사회속의 적절한 자리매김은 중요한 개념적 Issue가 되었으며, 일조권이나 도로사선제하에 의한 약조건의 해결과 2가지 재료의 단순적 대비를 통한 기존 본당과의 관계 재정립은 조형적인 의도로 표현되었다. 설계를 마친다는 것은 끝이 아니라 진정한 시작이다. 이제 종교와 사회, 특히 대도시에서 종교와 지역사회와의 관계 및 역할에 대해 다시 한번 생각해 본다.

건축개요

| | |
|------|---------------------|
| 대지위치 | 서울시 강동구 명일동 329-4호 |
| 지역지구 | 일반주거지역, 주차장정비지구 |
| 용도 | 종교시설, 교육연구시설 |
| 대지면적 | 1,158.3㎡(350.38평) |
| 건축면적 | 637.98㎡(192.9평) |
| 연면적 | 3,982.2㎡(1,204.61평) |
| 건폐율 | 55.07%(법정 60%) |
| 용적률 | 175.67%(법정 400%) |
| 규모 | 지하 2층, 지상 5층 |
| 구조 | 철골 철근콘크리트 구조 |
| 주차대수 | 계획 22대(법정 : 21대) |