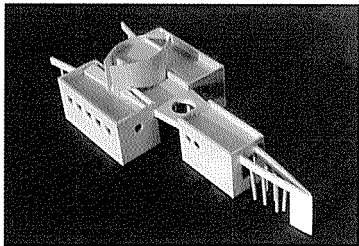


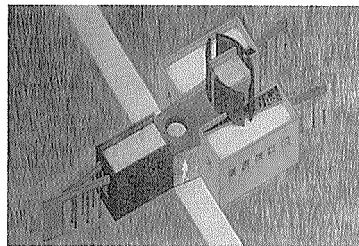
공존의 패러다임

Paradigm of Coexistence

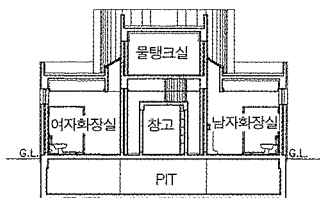
김희곤 / 흥간 건축사사무소
 Designed by Kim Hee+Kon



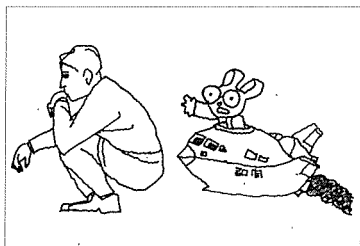
모형도



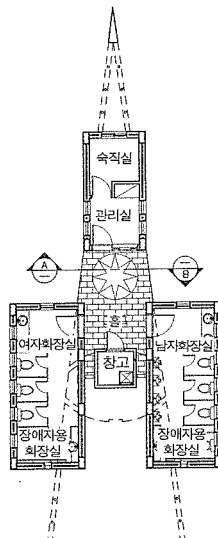
조감도



주단면도



아이디어의 발전단계



1층 평면도

근린공원내에 화장실 및 관리사무실을 설치하는 것이므로 우선 기존 화장실의 한계를 벗어날 수 없을까하는 의문제기가 계획의 출발점이었다. 철저하게 문제제기가 퍼포먼스로 발전하여 계획정리되었다.

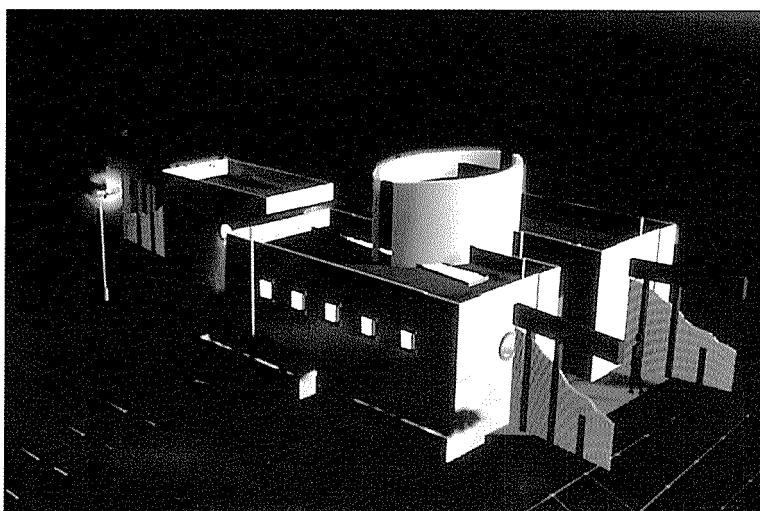
퍼포먼스 -

- 화장실이 기쁨과 즐거움의 장소가 될 것
- 화장실에 로비개념을 도입할 것
- 화장실 Mass가 조각적이고 놀이터화할 것
- 배설의 기쁨 → 발사 → 로켓의 추진력

건축을 구상하다 재미있는 발상을 형태까지 계속 발전시켜 기능을 실었던 계획이다. 건물 Mass가 기능외에 장식적 조각요소와 재미있는 발상을 도입하여 아이들이 즐겁게 놀고 볼 수 있는 형태적 요소의 사용이 단순한 기능을 넘어서 공원의 조형물과 풀리, 장소적 인식성의 변화가 일어나길 간절히 바라며 부디 시공과정에 변화가 없길 기도한다.

건축개요

위 치	김포사우지구 제1 근린공원내
건축주	김포군청
연 면 적	72.24㎡
외부미감	몰탈위 페인트 뿔칠
용 도	관리실 및 공중화장실
규 모	1층
구 조	RC조
설계담당	권오상, 원윤정, 정재춘



CAD 모델링