

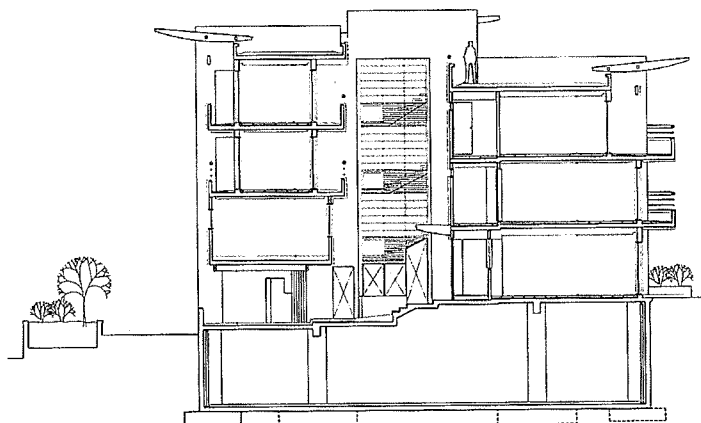
# 분당연립주택

## Row House, Pundang

故 장세양 / (주)공간종합건축사사무소  
Designed by Chang Sea-Young



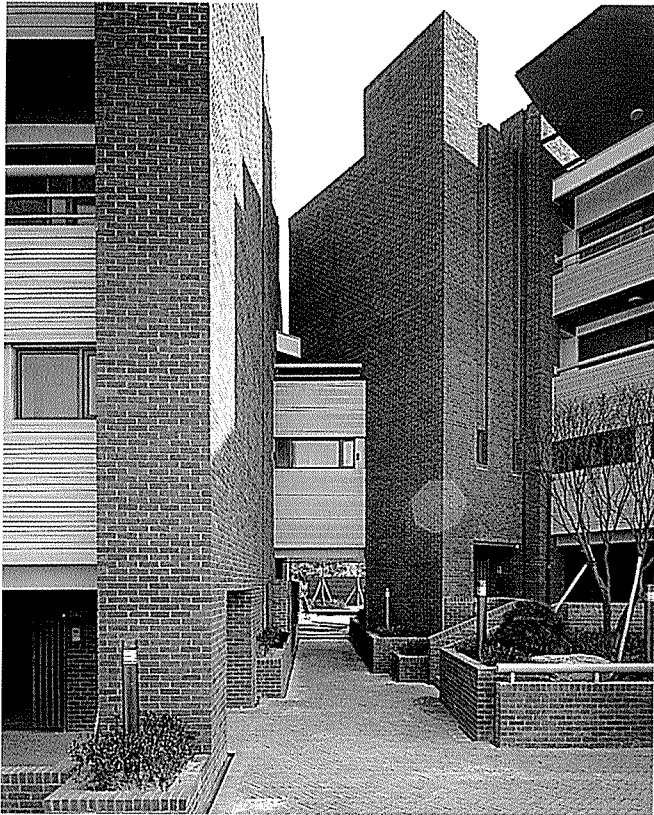
북측전경



종단면도

### 건축개요

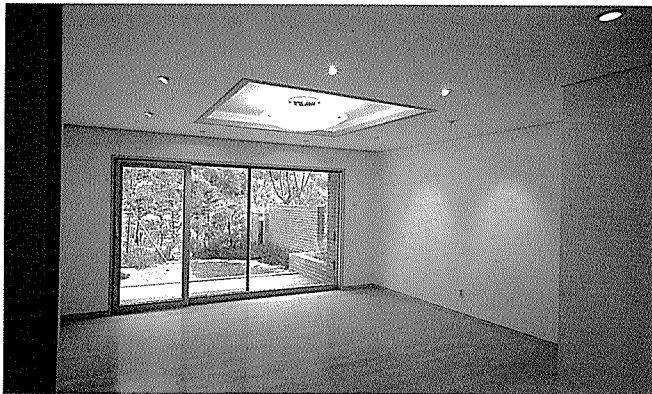
대지위치	분당신도시 특별설계구역 #3c-7-11
지역지구	일반주거지역/도시설계지구
대지면적	1,989.44㎡
건축면적	662.20㎡
연면적	2,264.54㎡
	지상 : 1,664.80㎡, 지하 : 599.7㎡
건폐율	33.3%
용적률	83.7%
층수	지하 1층, 지상 4층
세대수	8세대
주차대수	20대
구조	철근콘크리트조



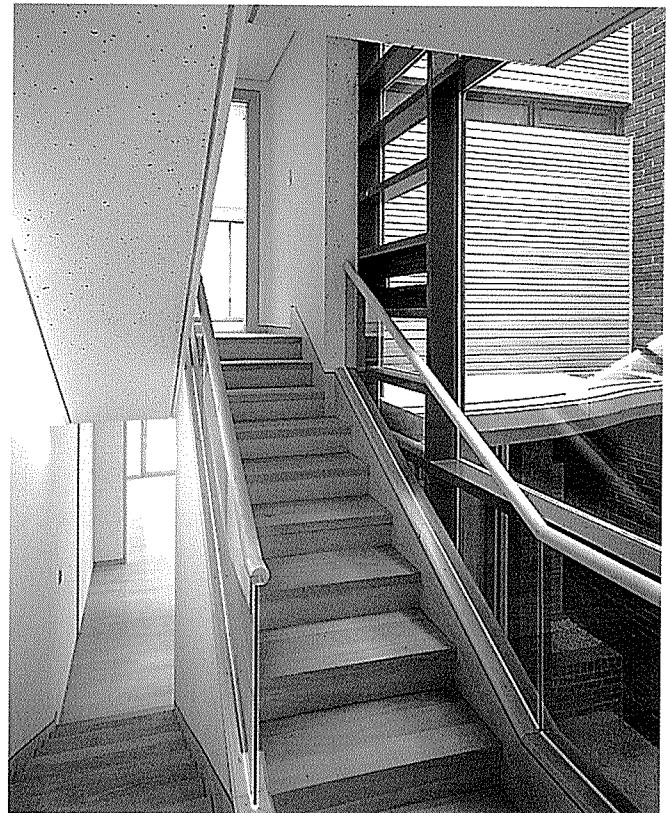
북측 주출입구와 두동을 연결하는 부분과 뒤뜰로 나가는 통로



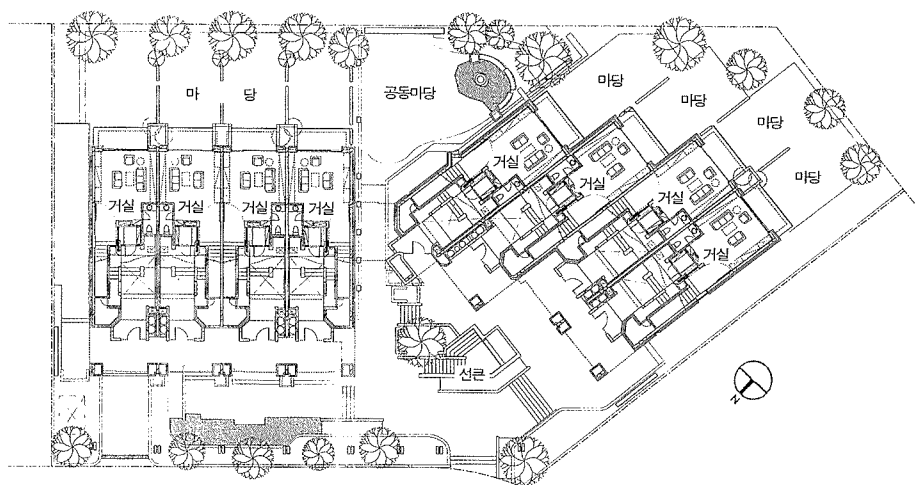
남측전경



1층 거실



중층으로 연결되는 계단실



배치도 및 1층 평면도