

산업인력관리공단 주최 사무정보기기응용기사 시험개요 및 특성

박은경*

1. 국가기술 자격취득에 따른 학점 인정 방안

지금까지 국가(한국산업인력관리공단)가 시행해오던 자격증의 태반이 각 민간업체에 이행되는 등 자격증제도가 올해부터 일대 변신을 시도한다. 자격기본법과 자격기본법 시행령은 1997년 3월과 8월에 걸쳐 차례로 공포되었으며, 올해 1월 20일에 노동부는 입법 예고한 국가기술자격법 시행령 개정안을 의견제출과 내부 조율을 거쳐 4-5월에 공포할 예정이다. 그 내용은 현재 737개 자격 종목을 588개로 줄이고 민간에 이양되는 종목은 533개나 되며, 자격등급은 8등급(기술사, 기사1급, 기사 2급, 기능장, 기능사 1급, 다기능기술자, 기능사 2급, 기능사보)에서 5등급(기술사, 기능장, 기사, 산업기사, 기능사)로 대폭 축소된다.

이로써, 개정된 국가기술자격법을 통하여 국가기술 자격증이 국가자격과 민간 자격증으로 구분되고, 크게 관리주체의 다양한 관리를 통하여 운영의 체계화, 효율화를 기할 수 있게 됐다. 이로써, 직업능력 개발이 촉진되고 사회경제적 지휘 향상과 공신력 향상등을 통하여 더욱 현실화를 기할 수 있게 되었다.

또한 국가기술 자격취득에 따른 학점 인정 방안이 마련되어 다음과 같이 학점이 부여될 예정이며, 이에 따라 산업인력관리공단이 주관하는 '사무정보기기응용기사 2급'은 산업기사로 분류되어 24학점을 취득할 수 있게 되었다.

자격등급	인정학점	자격등급	인정학점
기술사	45학점	기능사	
기능장	39학점	워드1급	12학점
기사	30학점	비서2급	4학점
산업기사	24학점		

2. 사무정보기기 응용기사란?

현대는 정보화 사회로서 정보의 효율적인 활용 및 정보기기의 효율적인 활용이 국가경영과 기업경영의 사환이라 할 수 있을 만큼 그 중요성이 점차 증대되고 있고, 이에 따라 컴퓨터와 뉴미디어의 활용인 사무자동화(Office Automation)의 가치가 무엇보다도 증대되고 있다.

급변하는 현대 사회에서 정보는 그 무엇보다도 중요하며 날마다 대량으로 쏟아져 나오고 있다. 이러한 정보의 홍수 속에서 신속 정확한 사무처리 기술은 필수적인 매우 중요한 기술이라 할 수 있

* 한컴교육센터 실장

다.

이러한 취지로 1994년 “노동부령 제 83호”에 의거하여 한국산업인력관리공단에서 국가 기술 자격증인 “사무정보기기 응용기사”가 실시되었다.

사무정보기기 응용기사 시험은 전문대학 졸업 예정자(2학년 1학기 이상)나 4년제 대학의 3학년 1학기 이상을 이수한 사람이나 이에 준하는 경력이나 학력을 인정받은 사람들이 응시할 수 있는 시험으로 개인용 컴퓨터(Personal Computer)에 대한 전반적인 지식과 활용 능력을 평가하는 것을 목적으로 하고 있다. 사무정보기기 응용기사는 필기 시험과 실기시험으로 나뉘어지고 있으며, 필기시험은 사무자동화, 사무정보기기, 정보통신 개론, 컴퓨터 언어 개요, 사무관리 개론 등 5과목으로, 실기시험은 수치계산 및 차트를 출력하는 스프레드시트, 컴퓨터를 통해 자료를 발표하는 프리젠테이션, 정보를 관리하는 데이터베이스 프로그램을 활용하는 능력을 평가한다.

실기시험 과목인 스프레드시트 프로그램인 경우 작업표 작성, 내장함수 응용, 그래프 작성등으로 스프레드시트 프로그램의 사용능력을 확인한다. 데이터베이스 프로그램인 경우 과제에 맞는 화면설계를 작성하고 주어진 데이터를 입력하여 처리결과를 보고서 형태로 출력해야 한다. 프리젠테이션 프로그램은 2가지 유형의 프리젠테이션 문제를 받아 화면설계한 후 해당 내용을 출력하여 제출해야 한다. 사무정보기기 응용기사 시험을 보기 위해서는 수검자는 반드시 정품 프로그램을 지참해야 하며, 스프레드시트 프로그램은 로터스 1-2-3, 엑셀을, 데이

터베이스 프로그램으로는 어프로치, 액세스를 프리젠테이션 프로그램으로는 프리랜스그래픽스, 파워포인트, 각테일97등으로 지정되어 있다. 해당 프로그램을 선택하여 반드시 지참하여야 하며, 프로그램을 미지참하는 경우에는 수검장에 입실할 수 없다.

이번 사무정보기기 응용기사 시험은 그 동안 도스용 제품으로 시험보던 것을 과감하게 버리고 현 실정에 맞도록 윈도우용으로 모두 채택하였다. 이로 인해 수검자 누구나 실 사무환경에서 쉽게 사용하고 있는 각종 업무용 프로그램으로 그 능력을 입증받을 수 있고, 학생인 경우에는 더욱 쉽게 학점을 인정받을 수 있는 기회가 확보된 셈이다.

3. 한컴교육센터 사무정보기기 응용기사 제품 구성

3.1. 한글로터스 1-2-3

한글로터스 1-2-3은 사용자가 원하는 형태의 시트를 손쉽게 구성할 수 있게 해주는 스프레드시트 프로그램이다. 다중 워크시트로 관련 시트를 한데 묶어 관리하고, 쉬운 메뉴 방식의 함수와 강력한 매크로 기능으로 누구나 쉽게 사용할 수 있도록 구성되어 있다. 도스용에서 표준이었던 클래식 메뉴를 지원하여 도스용에 이미 익숙한 사용자에게도 아주 편리하다. 엑셀과의 파일 호환은 물론 지도 그리기 기능과 버전 관리자 기능등이 지원되고 있어 쉽고 간단하게 프로그램을 익히고 사용할 수 있다.

로터스 1-2-3은 처음 사용하는 사용

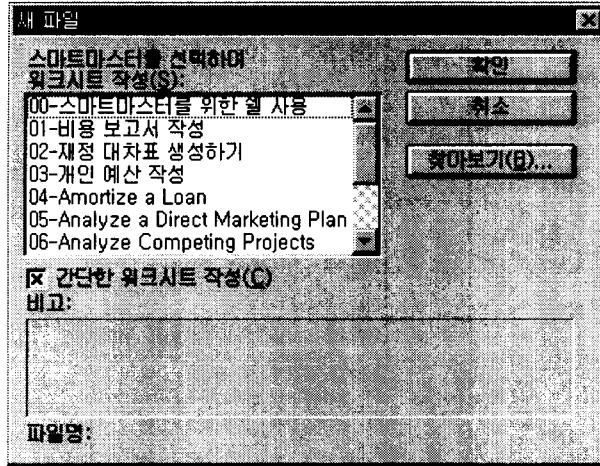


그림 1 스마트마스터를 이용하여 쉽고 빠르게 문서 작성하기

자라도 쉽고 빠르게 계산 양식을 작성할 수 있도록 스마트마스터라는 기능이 제공되고 있다.

로 도스용 로터스 1-2-3 사용자를 위한 클래식 메뉴를 지원한다. 윈도우 로터스 1-2-3에서 “/”키를 누르면 도스용에서

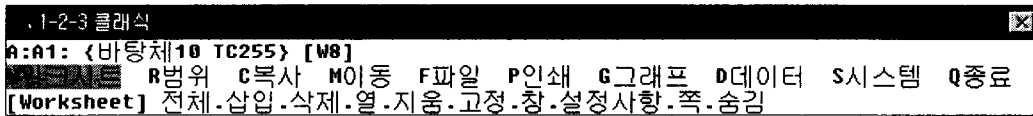


그림 2 도스 사용자를 위한 클래식 메뉴 지원

스마트마스터는 미리 준비된 양식으로 프로그램이 첫실행시 <새 워크시트 작성>을 선택하면 나타나게 된다. 스마트마스터를 이용하여 도표의 작성이나, 계산 방식에 고민할 필요 없이 한번에 문서를 작성할 수 있으니 초보자에게는 특히 권할 수 있는 기능이겠다.

사무정보기기 응용기사는 97년말까지 도스용 프로그램을 이용하여 시험을 보았다. 스프레드시트 프로그램인 경우 도스용 한글로터스1-2-3 프로그램으로 시험을 보아왔기 때문에 아직까지 도스용을 고집하면서 윈도우용으로 넘어가지 못하는 사용자들이 많다. 윈도우용 로터스 1-2-3는 이러한 사용자를 위한 배려

사용하던 클래식 메뉴가 나타나므로, 도스용 한글로터스 1-2-3을 사용해 본 사용자는 윈도우즈의 인터페이스를 배우지 않고도 예전에 사용하던 것과 같은 방식으로 사용할 수 있다.

로터스 1-2-3은 자동 합계, 매우 빠르고 간편한 차트, 지도 그리기 기능등이 강력하게 지원된다. 자동합계 기능은 합계를 구하고자 하는 범위를 마우스로 설정하고, 자동 합계 아이콘을 누르는 것만으로 합계가 쉽게 구해진다. 같은 방법으로 차트를 작성하고자 하는 범위를 설정하고 차트 작성 아이콘을 선택하면 그림과 같이 2차원, 3차원의 각종 차트를 완성할 수 있다. 만일 연속되어 있는

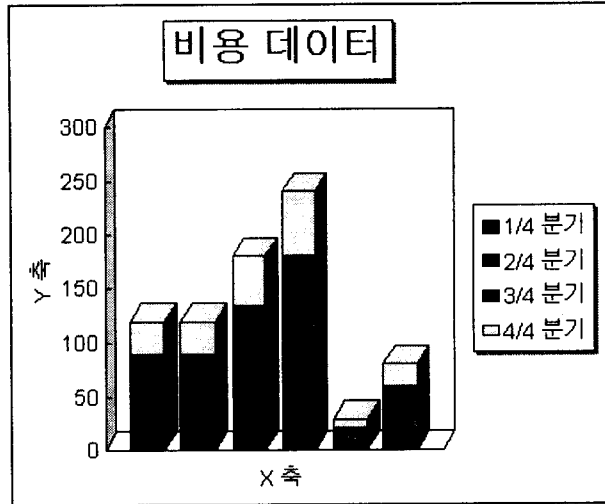


그림 3 빠르고 간편하게 작성하는 차트 기능

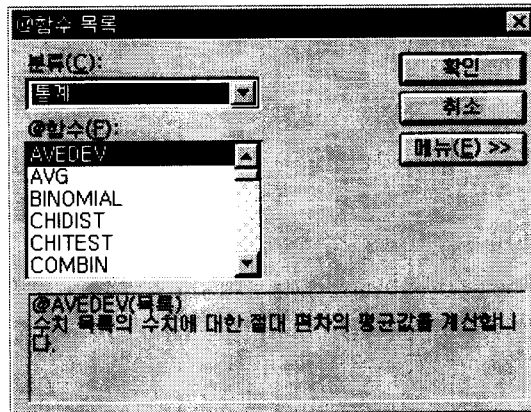


그림 4 로터스 1-2-3에서 제공하는 120개 이상의 함수 명령

셀에 동일한 수식을 적용하고자 할 경우가 있다면 하나의 셀에 사용하고자 하는 수식을 구한 후, 그 셀을 중심으로 마우스를 끌어가기만 하면 아직 수식이 설정되지 않는 셀에 자동으로 적절한 수식이 적용되어 나타나게 된다.

지도 그리기의 특징은 워크시트 데이터를 세계, 국가 혹은 주 지도로 연결하여 표시할 수 있다는 것이다. 예를 들어, 각 지역에 대한 자신의 회사의 판매량을 보여주고자 한다면 해당 범위를 설정한

후 <지도> 작성기능을 선택하면 자동으로 각 지역별로 판매량을 나타내 주는 지도를 볼 수 있다.

로터스 1-2-3에서 지원하는 대략 200개의 새로운 매크로 명령어들은 그래픽 윈도우 환경에서 사용자 응용프로그램을 쉽게 만들 수 있게 해준다. 또한 120개 이상의 새로운 @함수가 빠르게 계산을 수행할 수 있어 수검자들이 안심하고 시험에 대처할 수 있도록 한다. 함수는 사용자 정의가 가능한 풀다운 메뉴로부터

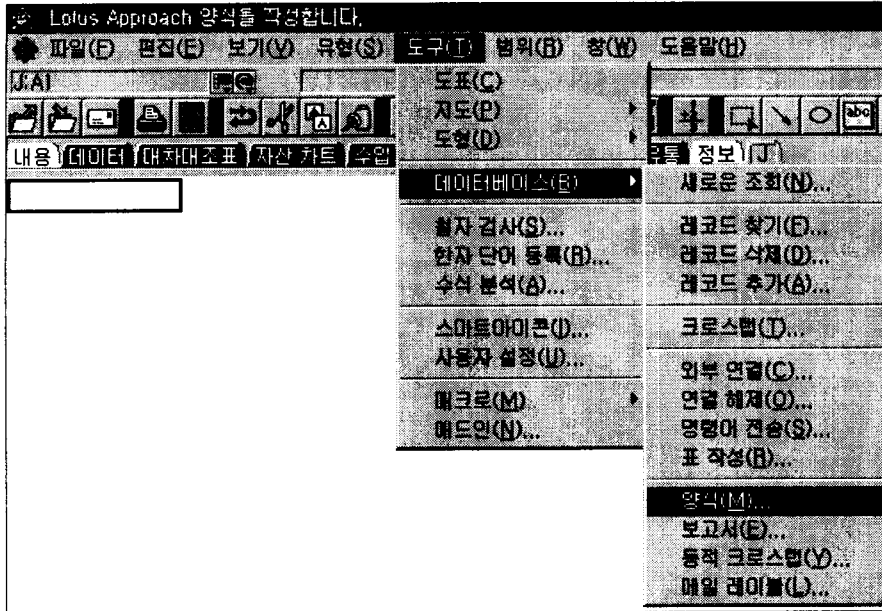


그림 5 로터스1-2-3에서 어프로치 양식, 보고서, 메일레이블 만들기

작업할 함수를 선택한다.

만일 로터스1-2-3에서 작성된 데이터를 가지고 워크시트 데이터를 분석하고, 관리하면 보고서등을 만들고자 한다면 로터스1-2-3에서 제공하는 데이터베이스 기능을 사용한다. 한컴교육센터에서 제공하는 사무정보기기 응용기사 정품 CD를 설치하면 로터스1-2-3과 어프로치, 프리랜스그래픽스가 설치되고 로터스1-2-3에서 어프로치로의 연동이 자동

으로 지원된다. 즉 로터스1-2-3에서 작성된 각종 데이터를 이용하여 어프로치에서 지원하는 메일 레이블 기능을 어프로치를 실행하지 않고도 자동으로 메일 레이블을 출력하게 되는 것이다.

로터스 1-2-3에서는 같은 워크시트에 다른 화폐로서 숫자를 형식화할 수 있다. 예를 들면, 한 범위를 US 달러로, 다른 범위를 일본 엔화로 형식화할 수 있으며, 이에 가능한 화폐가 40종류 이

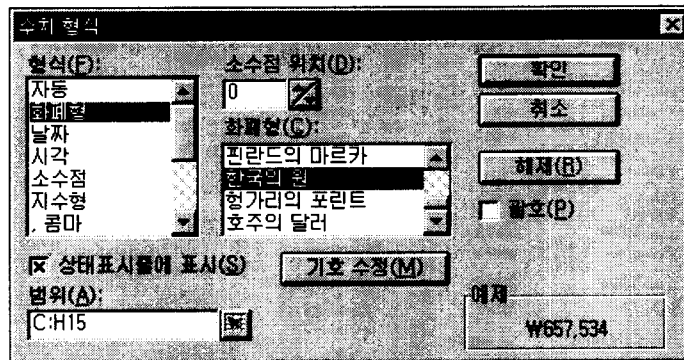


그림 6 로터스1-2-3에서 지원하는 40종류 이상의 다중 화폐

상이 있다.

이 밖에도 로터스 1-2-3에는 사용하기에 더욱 쉽고 편리하도록 보다 쉬운 사용자 인터페이스를 제공하고 있다. 간결한 메뉴를 통하여 유사한 명령어를 한 개의 명령어로 통합하였으며, 대화식 상태 표시줄을 통하여 마우스를 누르는 것만으로 데이터의 글꼴과 포인트의 크기, 유형을 변경하는 작업이 쉽게 이루어진다. 오른쪽 마우스 단추를 누름으로써 자주 사용되는 명령어를 쉽게 선택할 수 있을 뿐만 아니라 한꺼번에 8페이지를 미리보기한 후 출력할 수 있다.

3.2. 어프로치96

사무정보기기 응용기사 데이터베이스 프로그램으로는 어프로치가 있다. 어프로치는 데이터베이스 양식을 쉽게 작성하고 관리할 수 있는 관계형 데이터베이스 프로그램으로 강력한 스타트마스터,

워크 그룹 지원, SQL 작성을 도와주는 작성 보조자, 로터스 스크립트 작성 기능 등을 활용하여 아무리 많은 양의 자료라도 간편하게 다루고 정리할 수 있다. 직관적인 사용자 위주의 화면 구성과 혁신적인 기능 향상으로, 효율적인 자료 관리를 할 수 있도록 도와준다.

어프로치에서도 역시 쉽고 빠르게 작성할 수 있는 스마트마스터 자료 양식을 지원하고 있다. 잘 다듬어진 스마트마스터 응용프로그램과 템플리트를 사용하여 사용자의 작업을 빠르게 시작할 수 있으며, 화면에 나타나는 스마트마스터를 따라 선택하기만 하면 완벽한 데이터베이스를 설계할 수 있다.

어프로치에서는 로터스1-2-3에서 지원하는 동일한 기능의 차트 기능이 어프로치 독자적으로 지원된다. 뿐만 아니라 화면설계에서 다양하고 화려한 그래프를 지원할 수 있도록 <설계>모드에서 도구

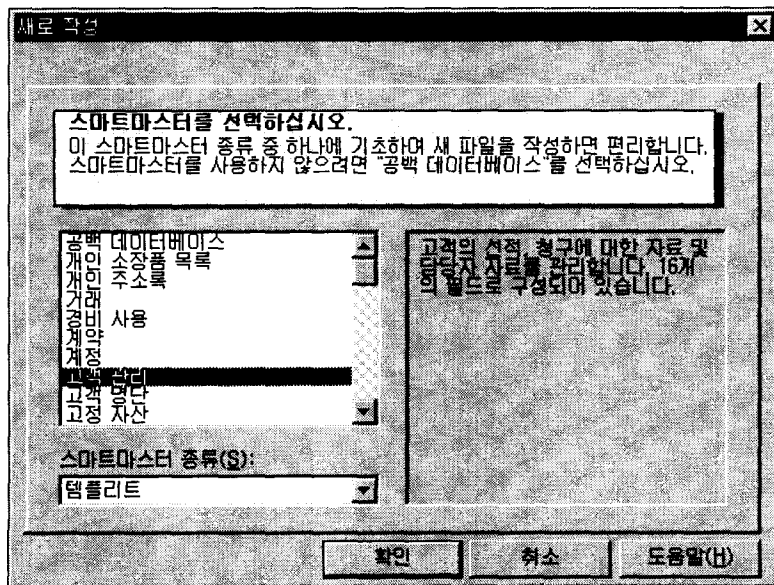


그림 7 쉽게 사용할 수 있는 스마트마스터 제공

상자가 지원된다. 도구상자는 abc모양의 문자 블록으로 다양한 모양의 타이틀을 지원하고, 사각형, 원, 둥근사각형등으로 화면 설계시 화려하게 장식할 수 있다. 뿐만 아니라 그림 삽입 필드를 통하여

성된 양식에는 <설계>모드에서 도구상자를 통하여 옵션 단추, 드롭다운 목록, 자동 데이터 입력 기능을 만들 수 있어 자료를 효과적으로 분류하고

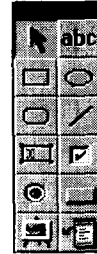


그림 9 도구상자

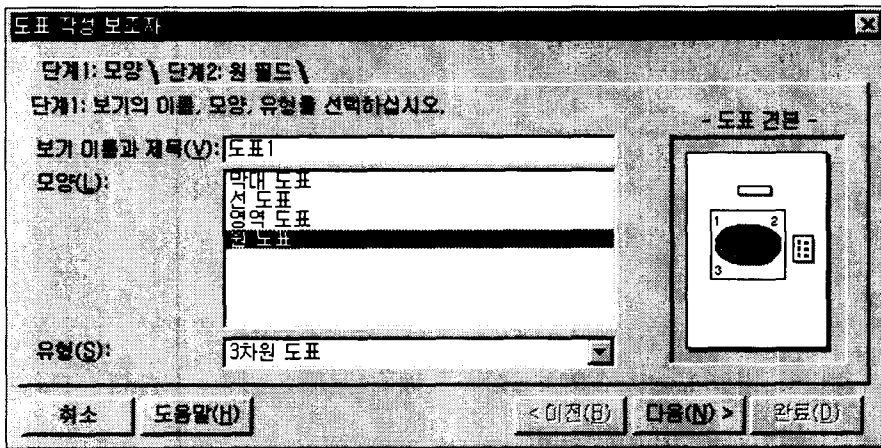


그림 8 독자적인 차트 기능 지원

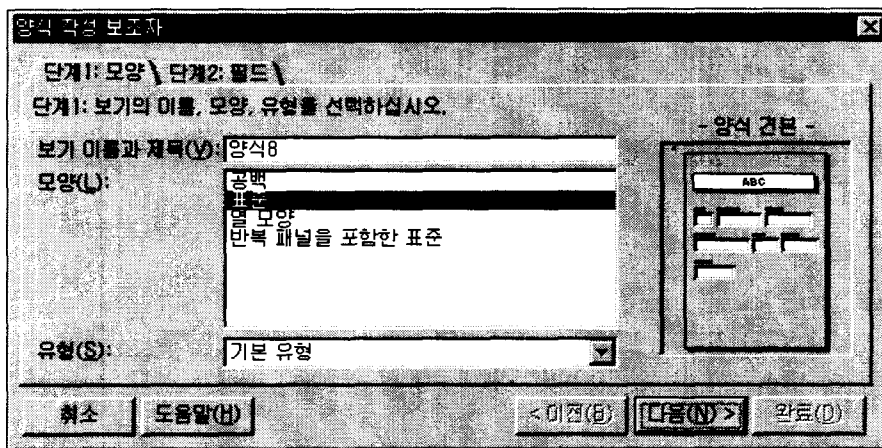


그림 10 양식작성 보조자를 통한 쉬운 양식작성

준비된 사진파일이나 각종 그림파일을 불러올 수 있다.

어프로치의 양식 작성 보조자를 이용하면 누구나 쉽게 다양하고 세련된 모양의 양식을 만들어낼 수 있다. 이렇게 작

양식을 깔끔하게 구성할 수 있다.

어프로치는 다양한 데이터 파일을 지원하여 작업을 좀 더 쉽고 용이하게 할 수 있도록 한다.

기존의 데이터베이스 작업을 불러오기

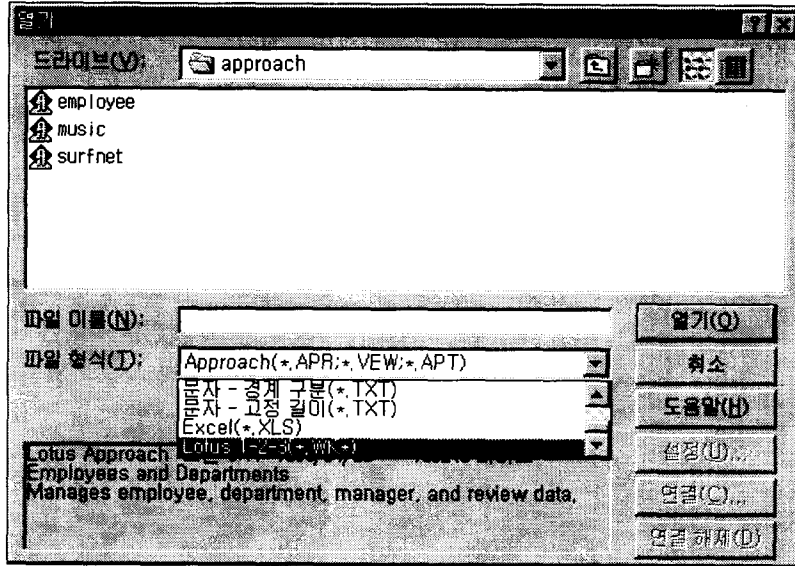


그림 11 다양한 데이터 파일 지원

하여 어떤 종류의 데이터라도 쉽게 작업이 가능하며, 한글로터스 1-2-3, DB2, dBASE, FoxPro, Lotus Notes, Paradox, SQL 등의 데이터를 쉽게 조작할 수 있다.

어프로치는 객체 지향 프로그래밍 도구인 로터스 스크립트를 사용해서 어프로치의 작업을 자동화 할 수 있다. 찾기와 소트 클래스와 도움말로 로터스 스크립트의 힘과 융통성을 넓혔다. 또한 매크로와 스크립트를 기록하여 어프로치에서 하는 작업을 스크립트나 매크로로 기록, 명명하고 저장한다. 어프로치에서 하려는 작업을 기록한 다음, 기록을 바탕으로 매크로나 로터스 스크립트 절차를 작성한다.

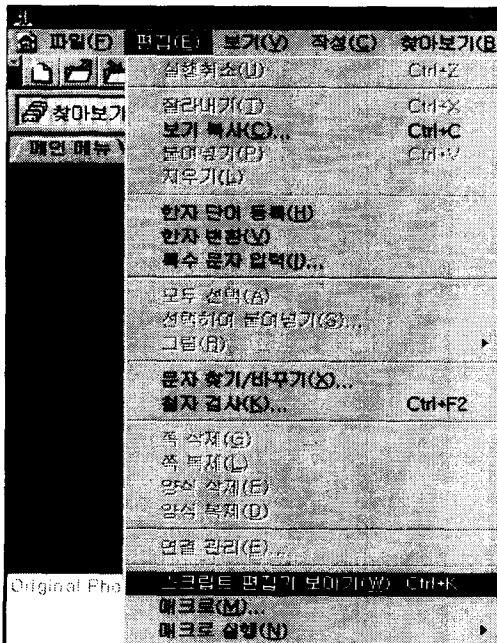


그림 12 스크립트기능과 매크로 기능 지원

어프로치에서는 현재 찾은 레코드 집합이나 데이터베이스 전체를 소트하고자 하는 필드를 선택하여 소트할 수 있다. 즉 소트하고자 하는 레코드를 찾거나, 데이터베이스의 모든 레코드가 나타난 상태에서 소트를 선택한다. 어프로치는 사용자가 처음으로 필드(메모 필드를 제외한)에서 찾거나 소트한 색인을 자동으로 작성하여 다음의 찾거나 소트가 빨리 진행되도록 어프로치가 사용자의 데이터

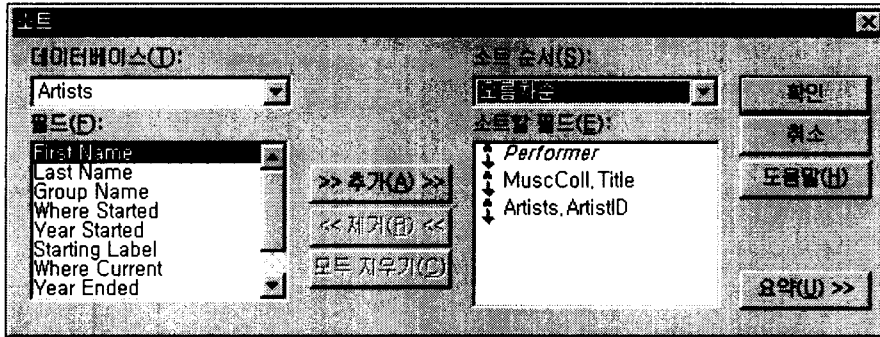


그림 13 선택한 필드별로 소트하여 정리하기

를 조직하는 방법이다.

데이터베이스를 결합하는 <결합>기능을

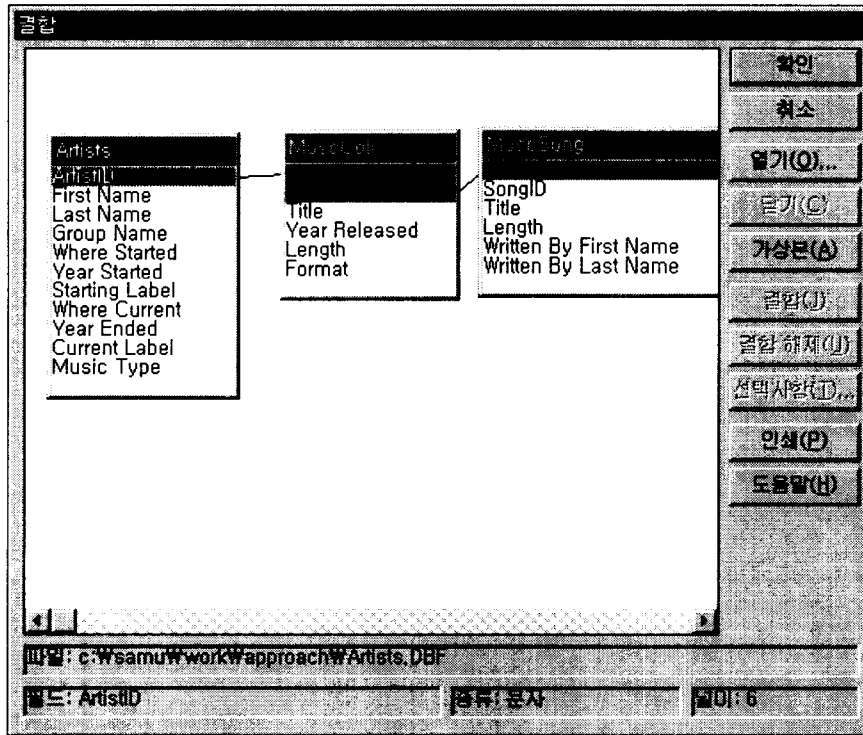


그림 14 하나 이상의 공통된 필드를 결합하여 사용한다

사원관리DB나 혹은 급여DB를 구축하는 경우, 사원관리DB와 급여DB에는 공통적으로 사용하는 내용이 많이 있을 것이다. 이때 어프로치에서는 하나 이상의 공통된 필드에 연결을 수립해서 두 개의

지원하여 자원의 낭비를 막고 효율적으로 데이터베이스를 관리할 수 있도록 하고 있다.

이 밖에도 어프로치에서는 사무정보기
기 응용기사에서 테스트하고자 하는 설

계기능, 보고서작성기능뿐만 아니라 다양하고 많은 기능들을 보유하고 있다.

자동적으로 인터페이스를 변경하여 스마트아이콘과 정보 상자 같은 적당한 메뉴를 제공하게 되는 것이다.

3.3. 프리랜스그래픽스96

프리랜스그래픽스에서 제공하고 있는

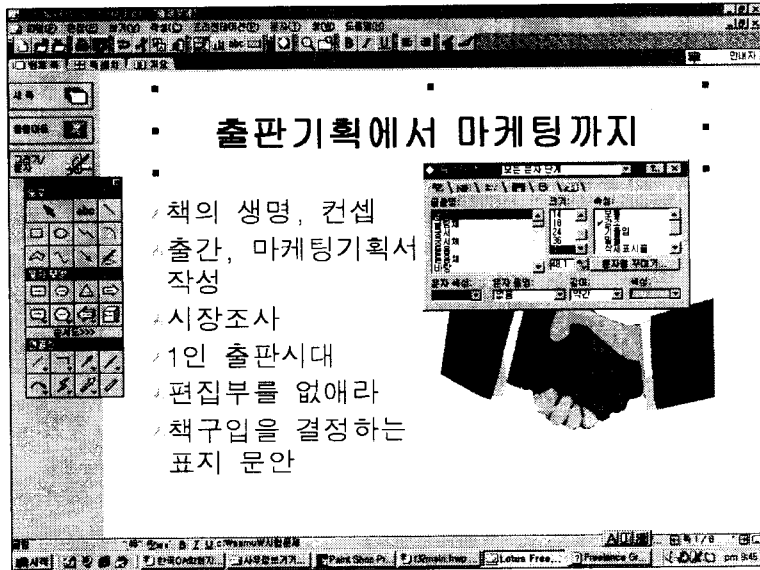


그림 15 편리한 사용자 인터페이스 제공

프리랜스그래픽스는 누구나 쉽게 프레젠테이션을 할 수 있도록 도와주는 프로그램이다. 프리랜스그래픽스는 다양한 스마트마스터, 팀메일, 팀검토, 스크린 쇼 등 광범위한 기능을 바탕으로 누구나 쉽게 프레젠테이션을 할 수 있다. 따라서 처음 문서를 작성할 주제만 선택하면, 시나리오의 빈칸을 채워나가는 것만으로 마치 전문가가 직접 작성한 것처럼 효과적인 프레젠테이션을 할 수 있는 것이다. 프리랜스그래픽스에는 필요할 때 쉽게 사용할 수 있는 작업에 민감한 도구들로 구성되어 사용자가 쉽게 작업할 수 있다. 즉 프리랜스그래픽스는 현재 작업을 감지하고

정보상자의 경우 예를 들어 문자개체를 선택하면 문자메뉴가 나타나고 그림을 선택하면 그에 따른 정보가 바뀌어 나타나므로 사용자가 빠르게 내용을 변경할 수 있다.

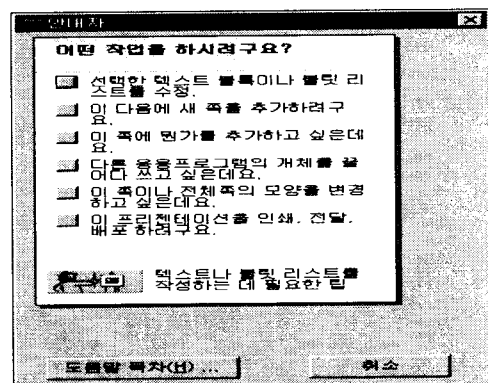


그림 16 온라인 학습을 원하면 “안내자” 버튼을 클릭한다

특별히 누구에게 배우지 않아도 프리랜스그래픽스를 쉽게 익히고 사용할 수 있도록 온라인 <안내자>가 마련되어 있다. 프리랜스그래픽스에서 제공하는 정

안내자>는 상황에 민감하여, 만일 선택된 도표가 있으면 <안내자>는 도표와 연관된 작업 목록을 준비하게 된다. 또한 <안내자>는 작업 중인 프리랜스그래

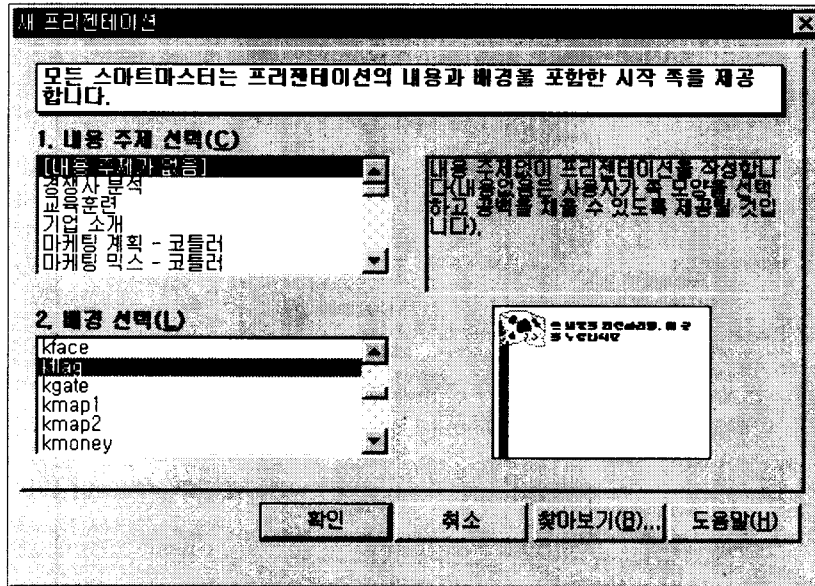


그림 17 프리랜스그래픽스의 스마트마스터 제공

보가 필요하면 화면의 오른쪽 상단에 위치한 노란 <안내자>버튼을 클릭한다. <

픽스의 보기를 인식하여 '현재 쪽 보기', '개요 보기' 또는 '쪽 배치 보기'에 있는

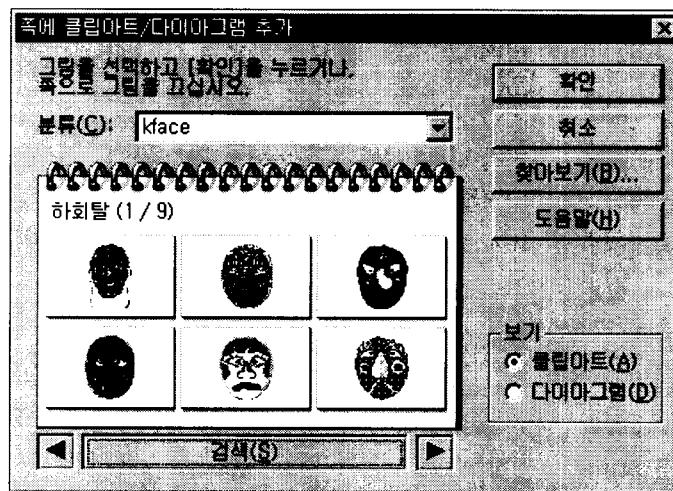


그림 18 다양한 클립아트 제공

냐에 따라서 각각 다른 작업을 보여 주게 된다.

프리랜스그래픽스에서 제공하는 스마트마스터의 내용 주제는 시장 계획 또는 기획 상태 보고서와 같은 특정한 종류에 대한 내용을 제공하고 있다. 30 개 이상의 완전히 편집 가능한 내용 주제가 제공되고 있으며, 그 내용 주제에는 주로 다음과 같은 내용을 포함하고 있다.

력하면 된다.

어프로치에서는 다양한 모양의 클립아트와 인쇄 기능을 제공한다. 인쇄기능의 경우 출력시 작성한 화면을 그대로 출력할 뿐만 아니라 필요에 따라서 배포물 형식, 발표용 참고자료 형식, 청중용 참고 자료 형식으로 각각 용도에 맞춰 출력할 수 있다.

어프로치가 지원하는 클립아트는 다양

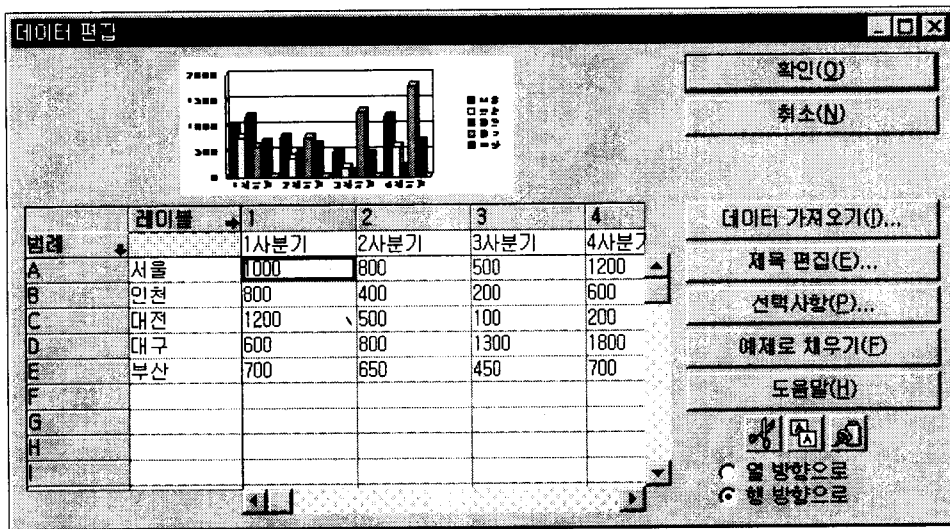


그림 19 쉽게 작성할 수 있는 차트기능

- 특정 작업 쪽 프롬프트 (예를 들어, "시장 목표를 입력하려면, 이 곳을 누르십시오").

- 사용자가 프리젠테이션 쪽을 채우는 것을 돕는 내용 안내.

- 문자와 그림으로 채워진 형태의 실제 내용.

- Phillip Kotler, Zig Ziglar, Trout 와 Ries, 같은 산업 숙련가에 의해서 제공되어진 제안 내용.

- 이미 도표 종류나 유형이 선택되어져 있는 안내 도표. 단순히 데이터만 입

한 그림뿐만 아니라 한국적인 정서에 맞는 전통 양식의 그림들이 지원되고 있어 한국적 분위기의 프리젠테이션을 할 때 가장 유리하다.

프리랜스그래픽스에서는 빠르고 간편하게 스프레드시트 기능을 사용할 수 있다. 프리랜스그래픽스에서 간단한 수치도표나 차트 등 스프레드시트 기능을 사용할 수 있으며, 좀 더 다양한 기능을 위해 로터스 1-2-3 나 엑셀에서 작업한 워크시트 데이터를 불러와 삽입할 수 있다.

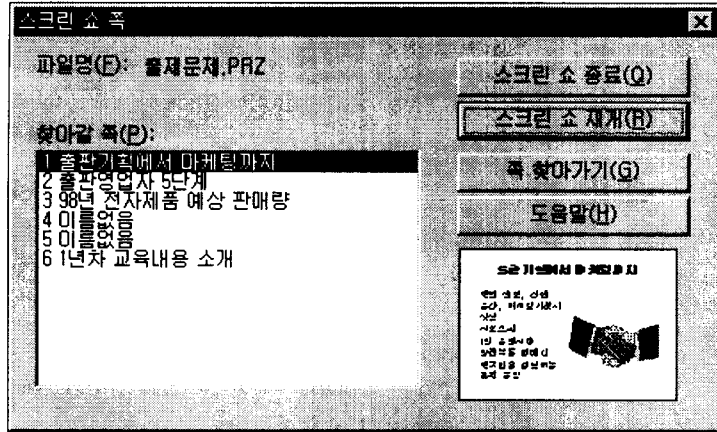


그림 20 스크린 쇼로 화려하고 다양한 프리젠테이션이 가능하다

프리랜스그래픽스에서 제공하는 스크린 쇼에는 멀티미디어 스마트마스터 배경을 짜맞추어 넣은 애니메이션과 멀티미디어 효과등을 통해 화려하고 다양한 프리젠테이션이 가능하다. 또한 프리젠테이션중 특정 쪽을 건너뛰는 기능을 통하여 다른 청중들을 위해 프리젠테이션을 사용자 정의할 수도 있어 좀 더 효율적인 프리젠테이션을 진행할 수 있다.

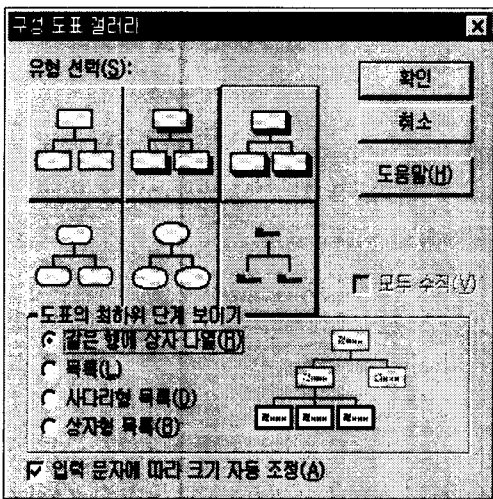


그림 21 구성 도표로 조직도를 구성한다

프리랜스그래픽스에서 지원하는 구성

도표는 조직이나 팀의 구조를 보여주기 에 유용하다. 사무정보기기 응용기사 시험에서 자주 출제되는 기능중의 하나이며, 구성 도표 기능을 사용하면 단지 모양을 선택하고 글자 입력만으로 조직도가 완성된다. 프리젠테이션 화면을 작성하다보면 정리되는 문구 앞에 특정 기호를 사용하게 된다. 이때 프리랜스그래픽스에서는 구분 기호 목록을 지원하여 작고 읽기 쉬운 형식으로 정보를 보여준다. 다양한 구분 기호를 추가하고자 하는 경우에는 목록의 클립아트를 추가하여 주제를 설명하거나 변동시킬 수 있다. 구분 기호로써 클립아트를 사용하려면 메시지를 압도하거나 빛나가는 이미지 사용을 피한다. 프리랜스그래픽스 역시 사무정보기기 응용기사 시험에만 머물지 않고 현 업무와 학업에 활용한다면 프리젠테이션 효과를 더욱 극대화할 수 있는 제품이다.

4. 한글과컴퓨터/한컴교육센터 공인 교육기관 제도

요즘 사회 각 층에서의 정보화, 전산

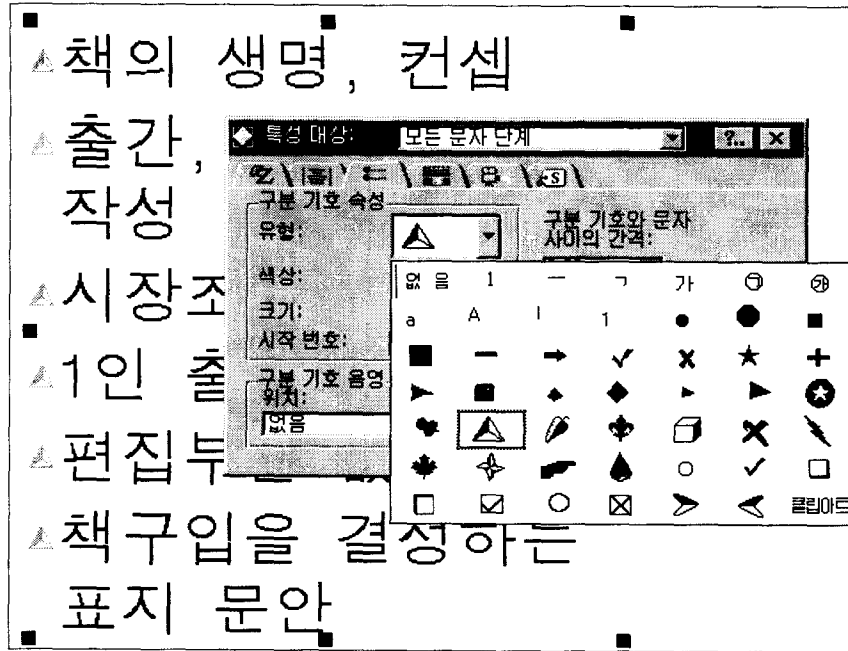


그림 22 문자 구분 기호

화 열기가 한층 더해가고 있으며 대학도 예외일 수는 없다. 각 대학마다 전산교육을 본격적으로 진행하고, 더 나아가 대학 주변의 주민들과 함께 하는 교육프로그램을 만들어 진행중인 대학도 날로 늘어나고 있다. 하지만 컴퓨터 교육 사업을 진행키 위해 교육장의 PC마다 프로그램이 필요해지고, 요즘같이 매일매일 바뀌고 다양해지는 프로그램 때문에 워드, 인터넷, 통신, 그래픽 등등의 프로그램을 때마다 준비해야 하는 번거로움이 있다.

이에, 한글과컴퓨터와 한컴교육센터는 <한컴오피스97>로 각 대학의 교육 사업에 조금이나마 도움이 되고자 교육장 PC에 한해 모든 PC에 프로그램을 기증하고 있다. <한컴오피스97>을 기증한 대학과는 <한글과컴퓨터 공인교육기관>으로 명칭하며 프로그램 사용과 함께 한

컴오피스97에 대한 다양한 커리큘럼과 시험정보를 제공한다.

<한글과컴퓨터 공인교육기관>이 되려면 교육장임을 증명할 만한 서류인 “교육기관 교육용 프로그램 신청서(한글과컴퓨터 제공 자료)”, “사업자등록증 1본”, “기타 교육장임을 증명할 자료 1본”을 제출하면 된다. “교육기관 교육용 프로그램 신청서”는 웹사이트 <http://www.hnc.co.kr>에서 <교육>메뉴로 들어가면 해당 파일을 다운로드 받을 수 있다.

<한글과컴퓨터 공인교육기관>에는 교육 지원프로그램으로 컴퓨터시설을 갖춘 교육장의 교육용 PC에 한해 사이트라이선스 계약에 의해 한컴오피스 97 제품을 무상으로 전체 교육용 PC에 모두 지원된다. 이때 교내의 업무용 PC는 제외된다. 이때 한글과컴퓨터 공인교육기관은 이렇게 지원된 한컴오피스97은 교내 커

리큘럼으로 사용할 의무가 생긴다. 각 학생의 수준과 교육내용에 맞추어 1학기 커리큘럼을 구성하여 제공하여야 하며, 이때 필요한 교재가 발생하면 유상으로 각 교과목에 맞는 교재를 제공받을 수 있다. 교육 이수후에는 매경에서 주최하는 “매경 한컴 오피스 인증 시험”을 통해 객관적인 교육상황을 검토받을 수 있으며, 한국산업인력관리공단에서 주최하는 <사무정보기기 응용기사> 시험으로 학점을 인정받을 수 있다. 뿐만 아니라 근래에 민간검정시험인 ITQ, PCT시험 등에도 쉽게 응시할 수 있어 교수와 학생 모두에게 많은 기회가 주어진다. 만일 교육장에서 새롭게 시작하는 교육이라 담당할 강사가 적당하지 않는 경우 한컴교육센터에서 한컴 공인 강사를 유상으로 지원받을 수 있다. 지원 프로그램 내용 중 커리큘럼, 교재, 강사교육, 교육컨설팅 지원에 관한 상담은 한컴교육센터로 문의하여 자세한 상담을 받을 수 있다.

(한컴교육센터 Tel : 02-835-7355~7

Fax : 02-835-7358)