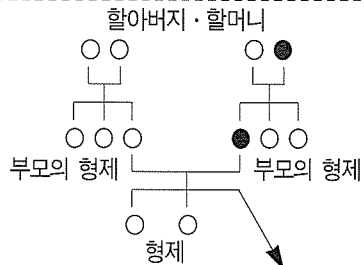
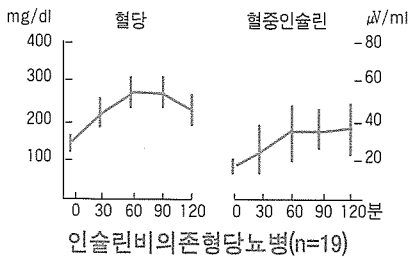
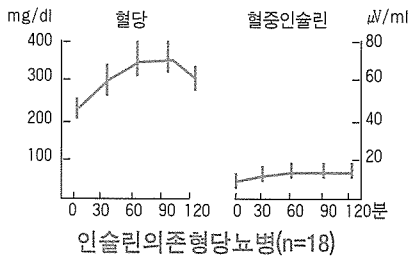
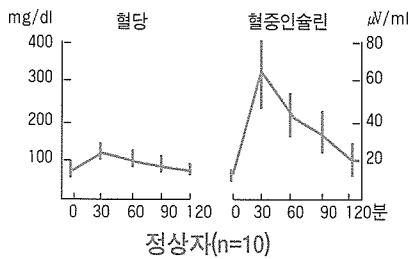
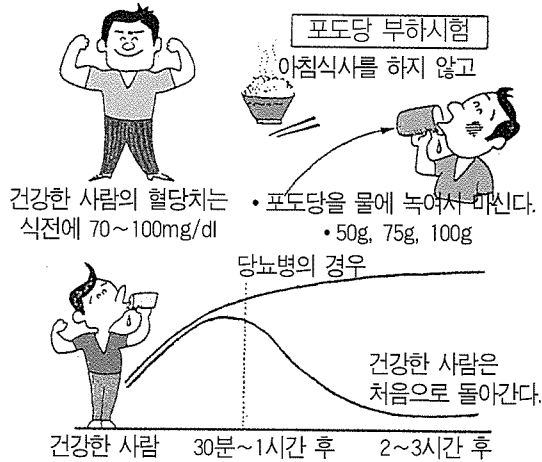


## 확실한 진단은 혈당 검사로

혈액 중의 포도당을 혈당이라고 한다. 이 포도당의 부하 시험은 당뇨병의 진단에 있어서도 중요한 검사이다. 당뇨병인 경우는, 혈당이 강하고 높게 상승될 뿐만 아니라 처음의 혈당으로 되돌아 가기가 쉽지 않다.



그 외의 친척 중에 당뇨병 환자의 유무, 이력의 이상도 함께

