

신동아교회

Shin-dong-a Church

이용안 / 예·가 건축사사무소
Designed by Lee Yong-An



건축개요

대지위치	제주도 제주시 제2군 애월읍 유수암리 2832번지
지역	준농림지역
대지면적	9,535.21㎡
건축면적	912.29㎡
연면적	1,193.60㎡
건폐율	9.56%
용적률	12.51%
건물규모	본당지상 1층, 교육관지상 2층
최고높이	9.55m
구조	철근콘크리트조
조경면적	3,999.98㎡
주차대수	45대(법정 12대)
정화조	오수합병정화조(450인조)
부대시설	배구장, 농구장
구조설계	시·상 구조 연구소
시공	주)미등종합건설

1. 본당
2. 교육관
3. 포치
4. 로비
5. 남자화장실
6. 여자화장실
7. 예배실
8. 사무실
9. 다목적실
10. 세미나실
11. 교육실

서울 사무실 생활을 정리하여 제주에서 독립한지 얼마 안 되었을 때였다. 강직해 보이는 한 목사님의 방문을 통해, 그 당시 종교가 없던 필자에게 선뜻 설계를 의뢰하기에 어려운 점이 많았는데 불구하고, 많은 부분을 설계자의 몫으로 배려해 주는 프로젝트를 맡게 주었다.

그리고 100년 이상의 시간이 지나가도 하자 없는 설계의 책임성도 함께 요구하였다. 그 책임성이 오히려 필자에게는 의욕적으로 설계를 할 수 있는 원동력이 되었다. 먼저 현장 답사를 통해 이 교회가 지향하는 탈 도시교회라는 목적에 부합되는 자연환경이 수려한 곳이었다.

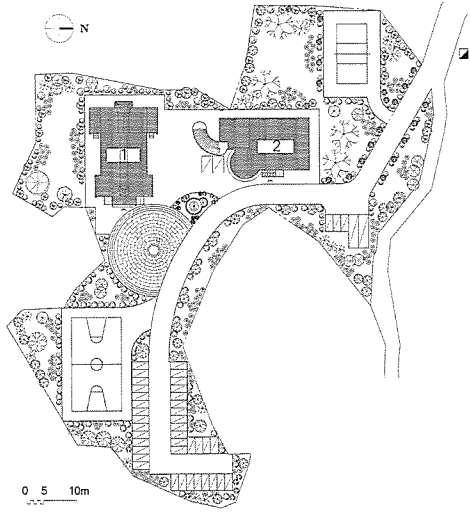
자연환경을 최대한 이용하는 계획으로, 모든 신도들이 예배와 휴식을 함께 취할 수 있도록 주변녹지공간을

최대한 살렸다.

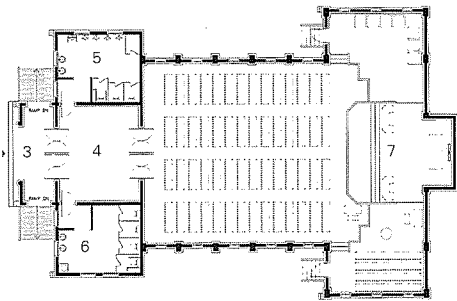
본당은 태초의 빛과 어둠을 표현하는 개념으로 노출 콘크리트 천정과 성찬상위의 광정(光井)을 상징화하여 보았다.

외부는 그리높지 않은 붉은 벽돌의 친숙한 형태로, 내부는 노출된 구조 천정을 통해 외부와는 달리 종교적 숙연함을 느낄 수 있게 표현해 보았다.

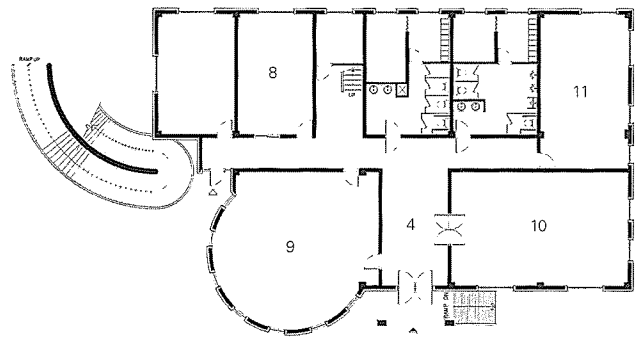
교육관은 본당과는 달리 고전적 정체성이 아닌, 발전과 종교 생활의 연속된 개념으로 원형공간을 도입하였다. 특히 친근감있는 인간적 교회라는 명분에 따라 장애자 경사로를 설치한 것이 작은 평등의식으로 표현된 인간 존중의 요소로 남았으면 한다.



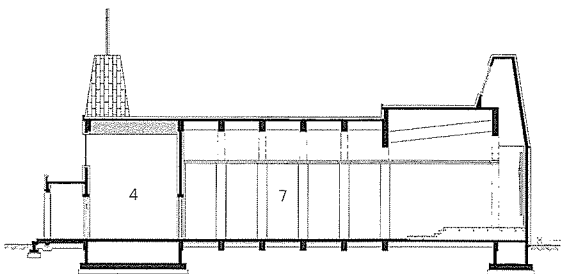
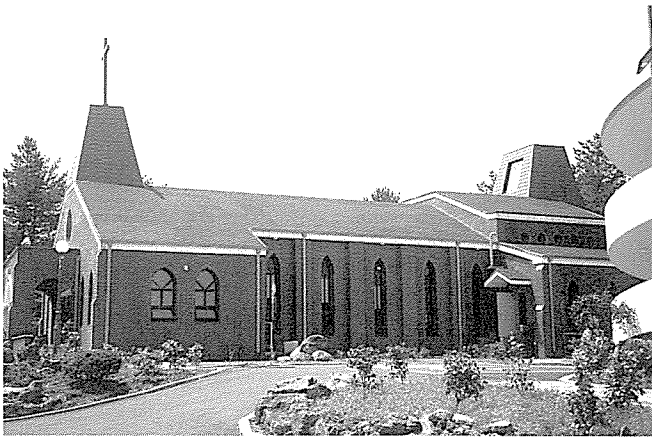
배치도



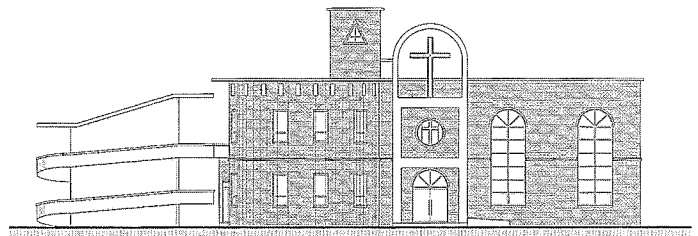
본당 1층평면도



교육관 1층평면도



본당 단면도



교육관 정면도