

광릉 아테네 호텔

Kwangreung Athena Hotel

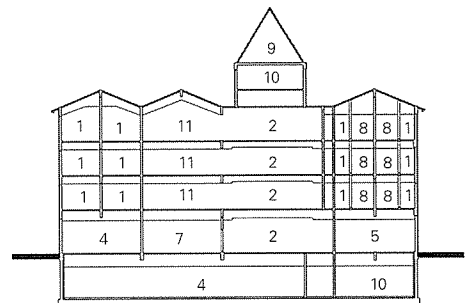
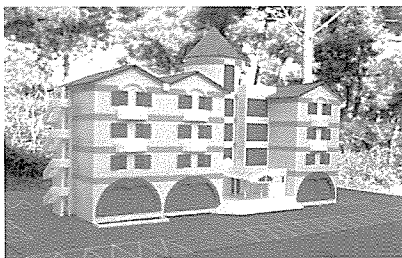
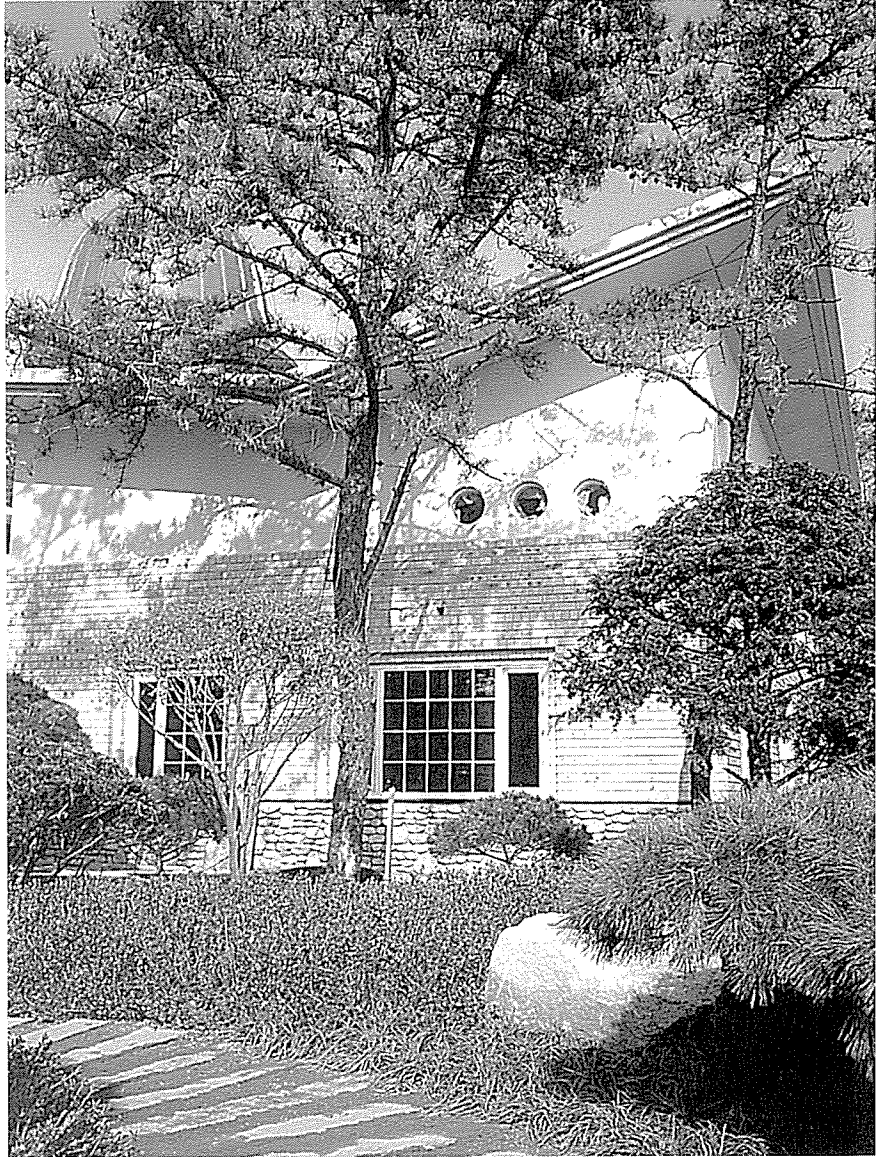
이종윤 / 신구건축사사무소
 Designed by Lee Chong-Yoon

건축개요

대지위치	경기도 남양주군 진접읍 장현리 4-4,5,6,9,11-2번지
지역·지구	준농림지역
대지면적	1,686.00㎡
건축면적	834.83㎡
건폐율	50%
용적률	122.98%
연면적	2,487.81㎡
구조	철근 콘크리트
규모	지하 1층, 지상 4층
높이	14.4m
주용도	숙박시설 및 근린생활시설
주요 외장재	토석벽돌 치장 쌓기, 강자갈, 회반죽

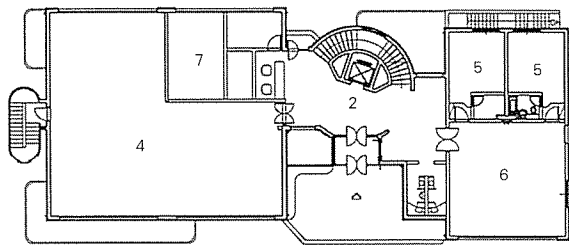
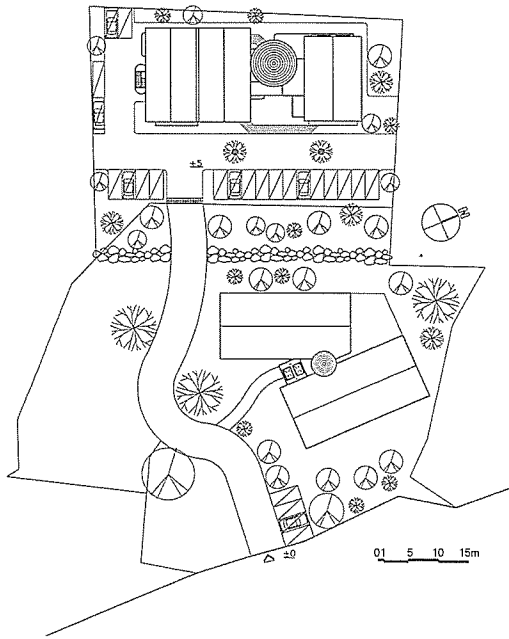
이 건물은 광릉 수목원 뒷구릉을 배경으로 한 작은 호텔과 별관으로 무엇보다 자연속에 어우러지려고 노력하였다. 배치계획에서부터 기존 소나무(약 50~300년)등 수목 20그루 이상을 보존한 상태에서 계획되었으며, 본관과 별관의 분리된 평면계획은 자연스럽게 나무에 의해 구부러져 진입하도록 한 진입로와 함께 계획되었다. 본관과 별관의 지붕형태도 주변 뒷산과 조화되도록 계획하였으며, 외벽 또한 주변에서 구할 수 있었던 강돌과 벽돌, 회벽으로 마감함으로써 천연적 소재의 친밀감과 함께 짜임새 있고 전체적으로 리듬감을 갖는 통일된 톤으로 정리하였다.

항상 숲속의 작은 궁전으로 이쁘게 유지되길 바라며...

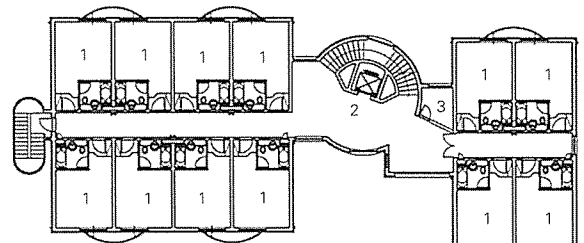


주단면도

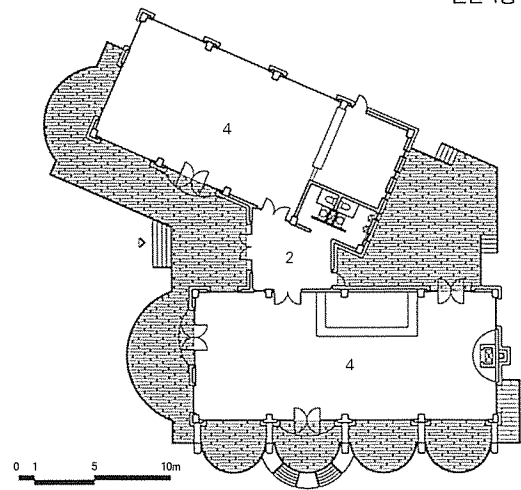
1. 객실
2. 홀
3. 리넨실
4. 연회장 및 카페
5. 졸업원숙소
6. 소연회장
7. 사무실
8. 화장실
9. 물탱크실
10. 기계실
11. 복도



본관 1층 평면도



본관 기준층 평면도



별관 평면도

