

현상설계경기 competition

전남여고 교사 재배치

전북지방 경찰청 청사

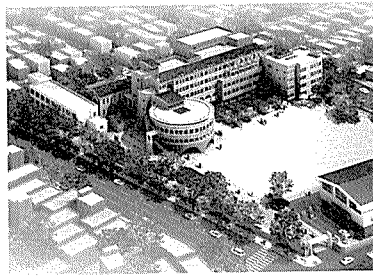
동대문구 정보화 도서관

전남여고 교사 재배치

The New Lecture Hall Layout of Chunnam Girl's High School

광주광역시 교육청이 1928년에 건립된 전남여자고등학교 교사의 재배치를 위해 실시한 현상설계경기의 결과가 지난 1월 23일에 발표됐다. 이번 현상설계경기는 교과교실형 학교 설립을 위한 것으로 총 11개 작품이 접수되었고, 당선작으로는 (주)한길종합건축사사무소(강찬수)안이 선정되었고, 영창건축사사무소(문출성)안은 우수작으로 선정되었다.

▶ 당선작 / (주)한길종합건축사사무소 (강찬수)



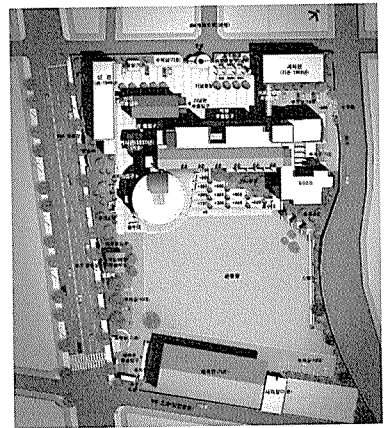
조감도

대지위치	광주광역시 동구 장동 39-12 외 3필지
지역지구	일반주거지역, 방화지구, 학교시설지구
대지면적	21,272㎡
연면적	14,387㎡
건축면적	5,445㎡
용적률	67.6%
건폐율	25.5%
규모	지하1층, 지상5층
구조	철근콘크리트조
외부 마감	적벽돌치장쌓기, 일부화강석
학급수	33학급
설계담당	김병현
설계	강찬수, 김용추, 선재규, 안태경, 양동협

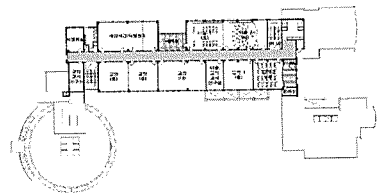
설계개념

기존의 전남여자 고등학교는 1928년 건립된 본관을 비롯하여 최근 신축된 정문 안내실을 포함 근 70여년에 걸친 나이 만큼 건축적 흔적을 가지고 있었고, 비슷한 나이만큼의 교목인 히말라야시다 등 보존해야 할 수목이 산재되어 있었다. 과학관, 신관, 체육관 등 기존시설물 일부의 보존을 고려한 배치개념이 요구되었고, 일제하 학생독립운동의 발원지였던 상징적 의미의 해석과 제7차 교육과정의 시행(고등학교 2002년 시행)에 대비한 교과교실형으로의 교실배치가 프로그램으로 제시되었다. 국내 기존 사례가 거의 없는(현재 일부 고교에서 시험운영 중인) 본격적인 교과교실명 학교인 관계로 이론적 근거보다 평면분할 등 공간 배치에 대한 개념정리가 가장 난해한 문제였으며, 현장 답사시 느꼈던 70여년된 본관이 주는 강한 이미지

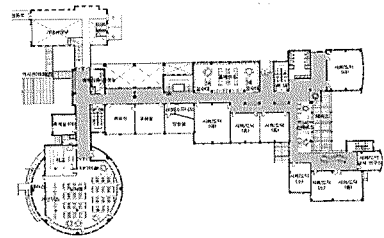
는 계획안이 결정되기까지 내내 논쟁거리가 되었다. 시설의 노후화와 안전을 이유로 한 재배치 계획으로 인해 다시 한번 건축적 유산중 하나를 흔적없이 지워야 하는 가 하는 논의 끝에 철거 예정인 기존 본관 중 일부를 존치시켜 시간적 단절감을 메워 주기로 결정하고 현 학생독립운동 기념비와 함께 진입 마당을 형성하는 기념관으로 재구성하게 되었다. 다양한 크기의 교실을 요구하는 교과교실형 프로그램에 대비하고 동선이동을 줄이기 위해 대형강의실과 Home Base를 중심으로 좌·우측에 교과교실군을 구분하여 배치하였고 서측 25m도로에서 발생하는 소음 차단을 목적으로 식당동을 도로측에 배치하였다.



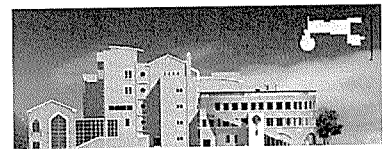
배치도



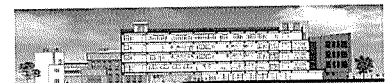
5층 평면도



2층 평면도

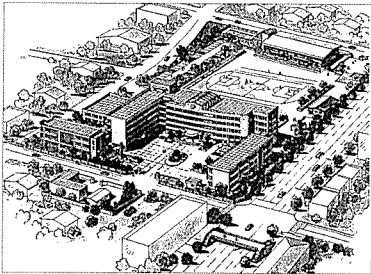


동측입면도



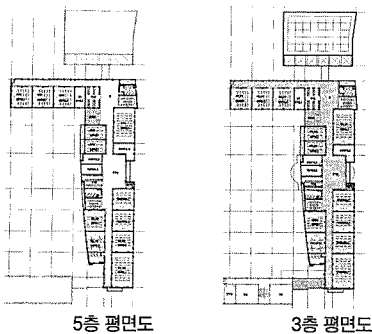
입단면도

▶ 우수작 / 영창건축사사무소(문출성)



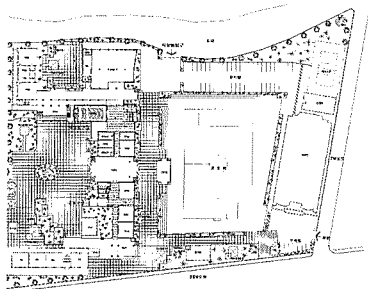
조감도

대지위치	광주광역시 동구 장동 39-12, 139-8, 137-1, 139번지
지역지구	학교시설지구, 일반주거지역, 주차장정비, 방화지구
대지면적	21,272㎡
건축면적	재배치: 2,558.55㎡
연면적	재배치: 9,483.78㎡
건폐율	25.81%
용적률	64.10%
규모	지하1층, 지상5층
구조	철근콘크리트 라멘조
외장재료	적벽돌 치장생기, 에폭시본타일
주차	71대
조경면적	3,272㎡
부대시설	운동장, 주차장, 휴게시설, 옥외 음수대, 급식소



5층 평면도

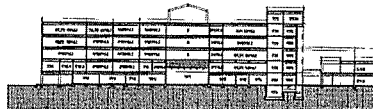
3층 평면도



배치 및 1층 평면도



정면도



단면도

전북지방 경찰청 청사

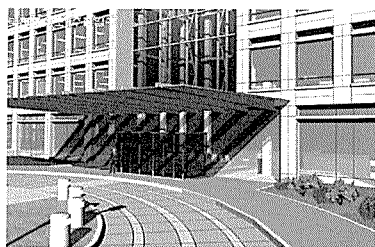
The Police Bureau of Chunbuk Prorince

전북경찰청이 실시한 전북지방 경찰청사의 현상설계경기의 결과가 지난 98년 12월 26일에 발표됐다. 총 10개 작품이 접수된 이번 현상설계에서는 (주)아키펠랜드종합건축사사무소(김우성) + (주)세원종합건축사사무소(이영철)안이 당선작으로 선정되었고, (주)길건축사사무소(이길환)안과 타임건축사사무소(양남철)안은 우수작과 가작으로 각각 선정되었다.

▶ 당선작 / (주)아키펠랜드종합건축사사무소(김우성) + (주)세원종합건축사사무소(이영철)



조감도

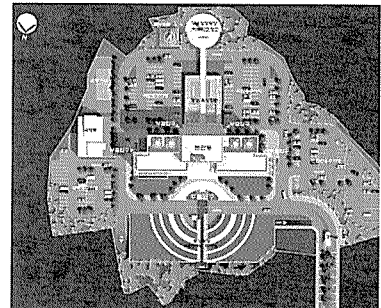


투시도

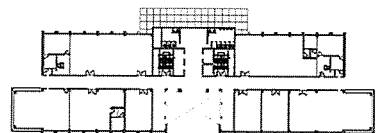
대지위치	전주시 완산구 효자동 2가 359-2번지 일원
대지면적	24,387㎡
건축면적	4,033.63㎡
연면적	16,485.5㎡
건폐율	16.54%
용적률	42.33%
규모	지하1층, 지상7층
구조	철근콘크리트 + 철골조
외장	화강석, 컬러복층유리, AL.쉬트
설계팀	이종택, 노세중, 권익환, 김봉호, 하정국, 우지성, 최희영

Design 개념

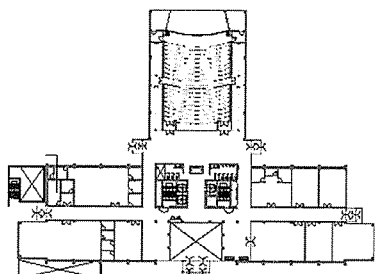
공공청사로서의 합리적 기능의 수용과 경찰의 공공성, 공정성, 투명성, 청렴을 표현할 수 있는 의장계획, 그리고 역사적인 도시에 미래지향적이고 환경 친화적인 건축계획 구현을 목표로 계획설계에 임하였으며, 특히 경사진 대지레벨을 적극적으로 활용할 수 있도록 주차장 및 차량 진출입계획을 수립, 제안하여, 쾌적한 전망광장을 시민들에게 제공할 수 있었다. 새로운 1000년을 시작하는 데에 전북 치안행정의 중추로서의 새로운 면모를 가지고 시민들에게 다가설 수 있기를 바란다.



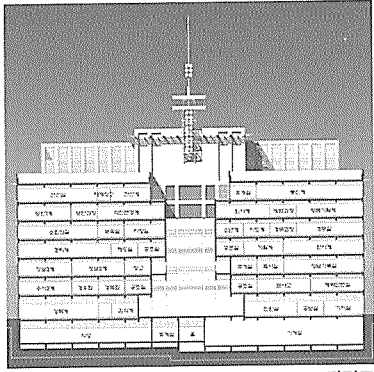
배치도



3층 평면도

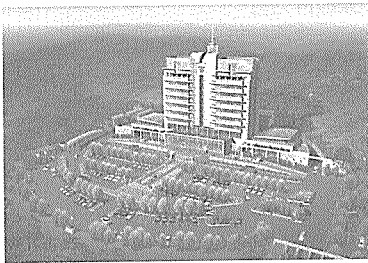


1층 평면도



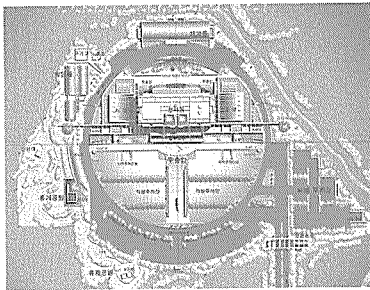
단면도

▶ 우수작 / (주)길건축사사무소(이길한)

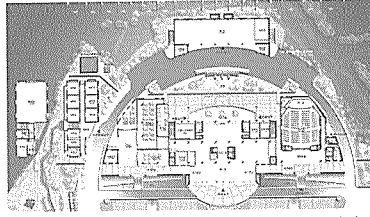


조감도

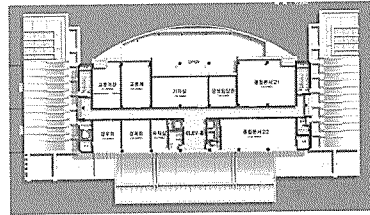
대지면적	24,387㎡
도시계획조건	일반주거지역, 자연녹지지역
건축면적	4,605.5㎡
연면적	16,083.1㎡
규모	지하1층, 지상9층
건폐율	18.89%
용적률	47.70%
구조	철근콘크리트조(부분철골구조)
주차대수	360대
부대시설	출입구 2개소 경비실, 숙영동 1개소, 초소동2개소, 무기고동 1개소, 차고/창고동
주요장재	알루미늄 패널, 화강석잔다듬, THK12mm지정착색 복층유리
설계	이길한, 양남철, 김완중



배치도



1층 평면도



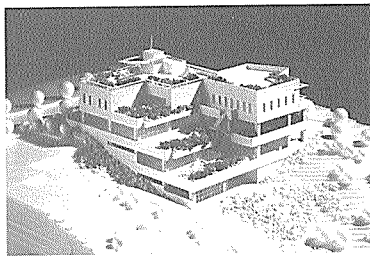
단면도

동대문구 정보화 도서관

Dongdaemun Information Library

동대문구가 실시한 정보화 도서관의 현상설계경기의 결과가 지난 98년 12월 15일에 발표됐다. 1차 총 45개 작품이 접수된 이번 현상설계경기에서는 (주)우리동인건축사사무소(노윤경+이창주)안이 당선작에 선정되었고, (주)아키·탐건축사사무소(최용구)안과 (주)태두종합건축사사무소안이 우수작과 가작으로 각각 선정되었다.

▶ 당선작 / (주)우리동인건축사사무소 (노윤경+이창주)



모형도

대지위치	동대문구 청량리동 산1-143 외 1필지(홍릉공원내)
지역지구	일반주거지역, 풍치지구
대지면적	건축계획 부지면적-1,161㎡
건축면적	878.22㎡
연면적	12,877.97㎡
건폐율	0.85%
용적률	1.04%
건물규모	지하2층, 지상2층
구조	철근콘크리트조
외부 마감	노출콘크리트, 화강석버너구이, 적삼목

이 계획안은 홍릉이라는 특이한 장소성을 가진 대지에 건물이 어떻게 세워져야 하는 것에 주안점을 두었다.

땅이 갖는 특성을 최대한 살리면서 홍릉의 자연경관을 훼손하지 않고 최대한 보존하기 위하여, 지하2층에서 지상2층까지 단형의 매스를 구성하여 공원에서 인지되는 거부감을 최소화하도록 하였다. 단형테라스에는 인공지반을 조성하여 조경을 함으로써, 건물이 공원의 자연경관과 어울려 자연과 인공(건물)이 상호 융합되어 일체가 되도록 하였다. 이는 안(Indoor)과 바깥(Outdoor)의 관계를 동일시하여 건축(Architecture)과 조경(Landscape)의 통합을 꾀하고자 하였다.

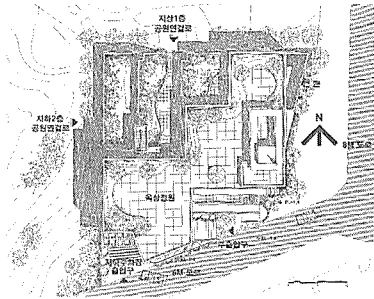
건물로의 진입은 전면도로(6m)의 경사를 이용하여 차량출입구를 지하1층으로 직접 진입시키고, 지상1층 필로티 하부에서 보행자가 진출입할 수 있도록 하였다. 특히 공원으로 열린 필로티 하부 진입마당은 도로에서 몇단의 계단을 통해 방향을 바꿈으로서 진입공간의 협소함을 해결하여 보다 풍부한 진입공간의 체험을 느끼도록 하였다.

1층과 2층 공용홀에서 공간의 개방감을 부여하기 위해 1, 2층을 오픈하였으며, 각종열람실과 공용공간은 공원쪽으로 큰 창을 두어 개방감을 부여하였고, 주택가 쪽으로는 작은 창을 두어 주택가의 프라이버시를 보존하도록 하였다.

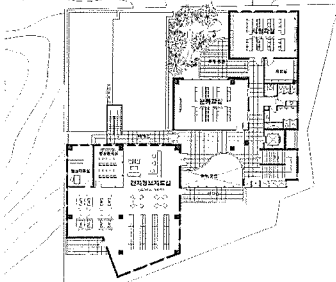
공원쪽으로 열린 열람실 부분은 테라스 상단에 처마를 두어 태양의 직사광이 열람실에 직접 투사되지 않고, 테라스 인공지반에 반사된 2차광(간접광)이 실내에

투입되도록 하여 도서관에서 직사광의 문제점을 해결하였다.

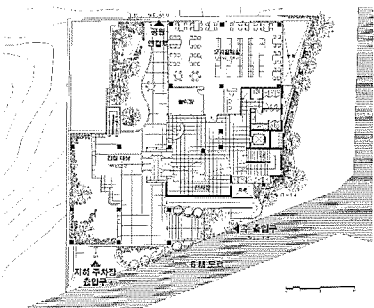
공원쪽의 매스에는 노출콘크리트와 적삼목 등을 사용하여 홍릉의 자연수림과 조화되도록 하였으며, 전면도로 주택기쪽은 화강석을 사용하여 인공(주택가)과 자연(홍릉)의 대비속에서 상호조화되도록 계획하였다.



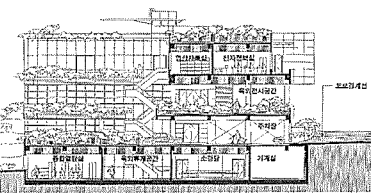
배치도



2층 평면도

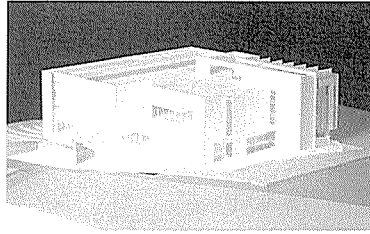


1층 평면도



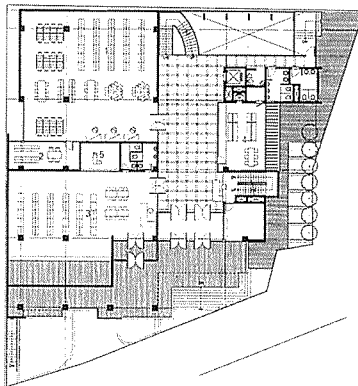
중단면도

▶ 우수작 / (주)아키·탐건축사사무소 (최용구)

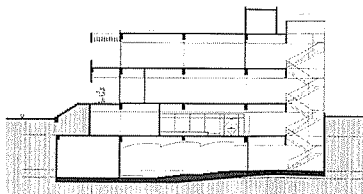


모형도

건축면적	865.63㎡
연면적	3,097.58㎡
건폐율	1.13%
용적률	2.20%
구조	철근콘크리트조
규모	지하1층, 지상3층
외부마감	화강석버너구이, 컬러복층유리
설계팀	오승현, 권기돈, 추선임, 최태환

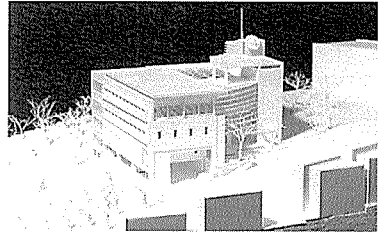


2층 평면도



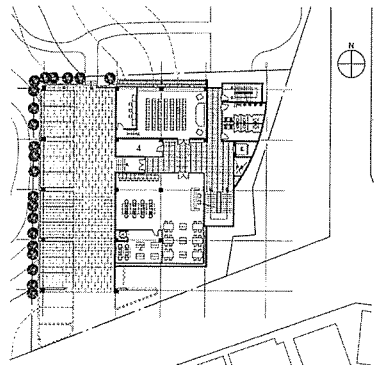
단면도

▶ 가작 / (주)태두종합건축사사무소

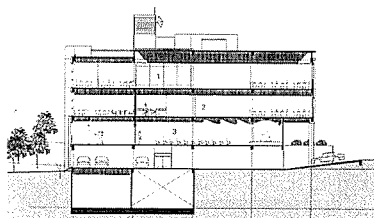


모형도

건축면적	787.66㎡
연면적	2,988.85㎡
건폐율	1.05%
용적률	2.31%
구조	철근콘크리트조
규모	지하2층, 지상3층
외부마감	알루미늄패널, 화강석버너구이, 컬러복층유리



1층 평면도



중단면도