

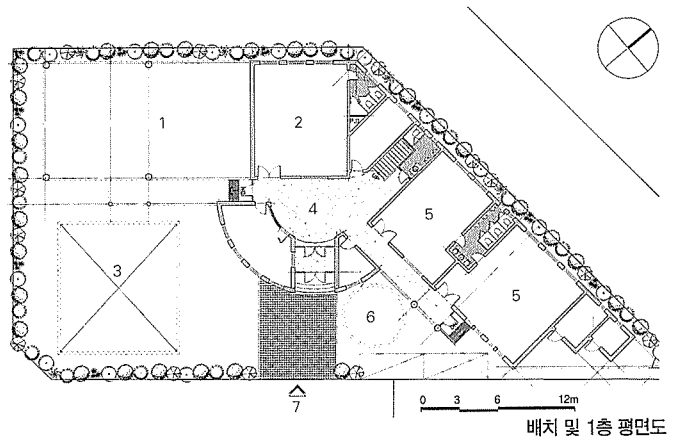
보람 유치원

Boram Kindergarten

한경섭 / 건축사사무소 한건축
Designed by Han Kyung-Sub

건축개요

대지위치	경기도 시흥시 정왕동 시화지구 62-36-01 필지
대지면적	1,049.00㎡
건축면적	531.96㎡
연면적	880.02㎡
건폐율	50.71%
용적률	83.89%
규모	지상2층
구조	철근콘크리트조
용도	노유자시설(유치원)
용도	드라이비트



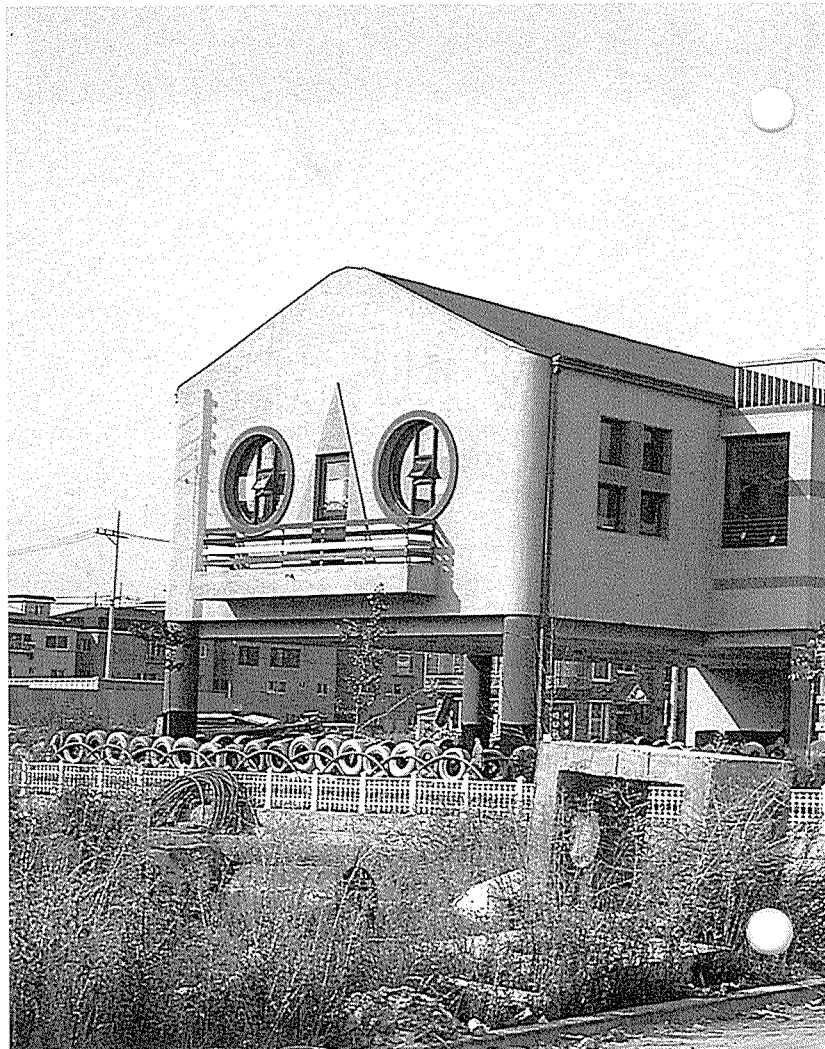
배치 및 1층 평면도

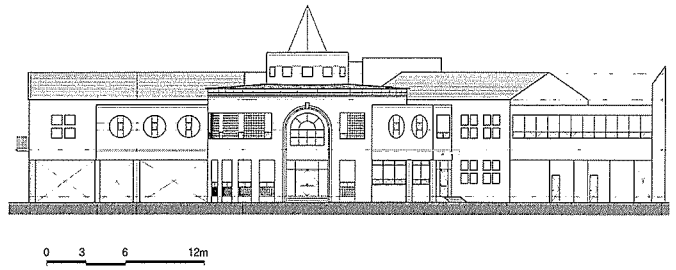
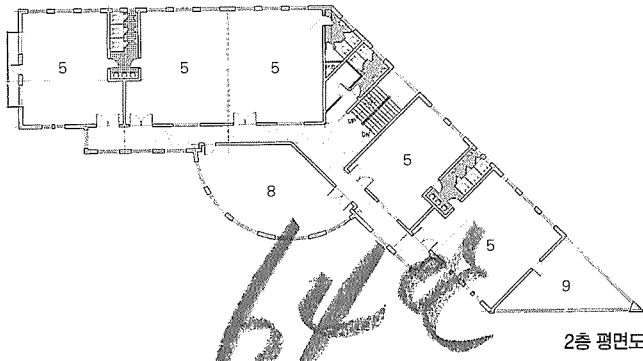
건축주로부터의 최대 유치원생 수용 요구는 자칫 원생들의 교육의 질을 외면한 경제성에만 초점을 맞출 수 밖에 없는 상황이 되지 않을까 걱정하였던 프로젝트였다. 도시설계 지침에 의해 층수는 2층이하로 용적률은 100% 이하로 정해져 있으며 62-36-01 대지의 형태는 대지의 한쪽이 삼각형으로 함몰되어 있다. 대지의 모습대로 토지를 이용하여 자연스럽게 건물을 배치하여 남향으로 마당을 배려하였다.

1층 피로티 부분은 전천후 유희장으로 롤러 스케이트장 및 유희 장소로 이용빈도가 높은 곳으로 공간의 효율성을 극대화시킨 곳이다. 건물이 다소 길어지면서 중간정도에 코어를 배치하고 양쪽 날개에 교실과 복도를 배치하여 빛이 충만하도록 배려하였다. 유희장에서 건물이 높아보이지 않도록 복도 부분은 높이를 다소 낮게 조정하여 절제된 입면에 조형을 주었다.

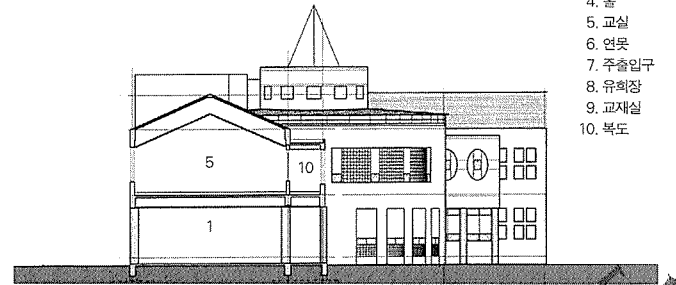
시화 신도시는 지역성이나 도시경관 등을 만들어가는 과정에 있으나 어느 도시에서도 볼 수 있는 여전히 회색도시로서 어린 동심에 삭막함이 보여져 외장 드라이비트 색채의 일부에 원색을 도입하였다.

어린이들이 사용하여야 할 공간으로서 교육환경의 하드웨어적인 면 등으로 고민을 많이 하였던 프로젝트였는데 소프트웨어적인 교육의 질이 지역내에서 좋게 평가되고 있기 때문에 설계시 우려가 다소 위안이 되고 있다.



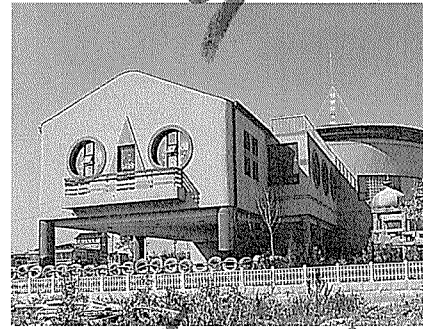


정면도



- 1. 야외유회장
- 2. 교실
- 3. 놀이터
- 4. 홀
- 5. 교실
- 6. 연못
- 7. 주출입구
- 8. 유회장
- 9. 교재실
- 10. 복도

주방면도



16년