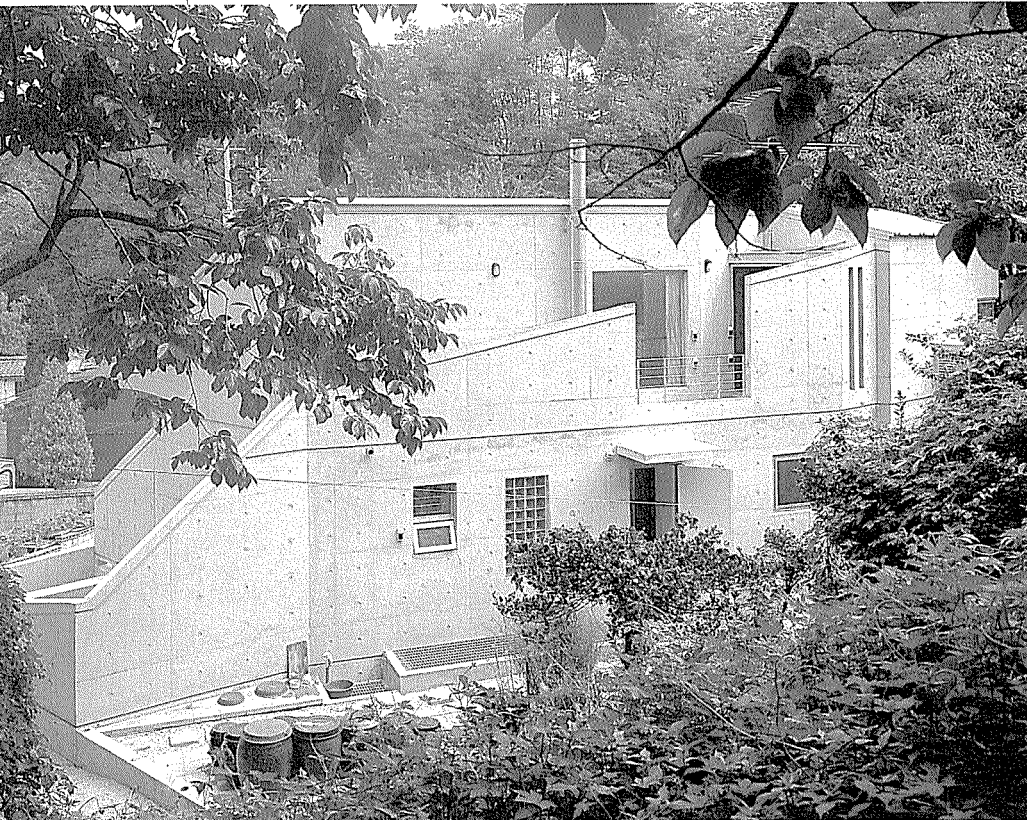


구파발주택

Kupabal Residence

방철린 / 건축사사무소 인·토
 Designed by Bang Churl-Lin



건축개요

| | |
|------|--------------------------|
| 대지위치 | 서울시 은평구 구파발동 127번지 |
| 지역지구 | 자연녹지지역, 개발제한구역, 군사시설보호구역 |
| 대지면적 | 145㎡ |
| 건축면적 | 79.26㎡ |
| 연면적 | 181.20㎡ |
| 건폐율 | 54.66% |
| 용적률 | 124.97% |
| 규모 | 지하1층, 지상2층 |
| 구조 | 철근콘크리트조 |
| 내부마감 | 50mm 단열재 위 석고보드 위 한지 |
| 외부마감 | 노출콘크리트 위 발수제 재뿔칠 |
| 설계기간 | 1998. 4~1998. 7 |
| 공사기간 | 1998. 8~1999. 6 |
| 시공자 | 범신창건 |

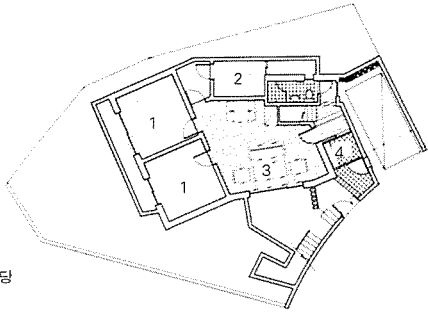
구파발 주택은 땅과 집과의 관계를 파악하고 연관성 있는 공간을 찾아주는 작업으로부터 설계가 시작되었다. 이 대지는 마을과 산의 경계에 위치하고 있어 두 영역 모두와 연관성을 맺을 수 있는 위치 에너지를 갖는다. 도시(마을)쪽으로 열린 동쪽 경치는 멀리 북한산에서 시선을 멈추게 하고 남쪽은 서쪽 뒷산에서 흘러나온 낮은 구름 줄기가 근경을 이루며 동쪽으로 달려나오는 모습이 남쪽마당의 감나무 사이로 펼쳐진다. 부지의 등에 해당하는 서쪽은 대지경계부터 산이어서 나무들 모습이 한그루 한그루 디테일하게 읽혀지는 숲이다.

이 집을 둘러싼 환경적 요소들이 이처럼 다양하게 펼쳐지므로 사방이 갖고 있는 땅의 조건들을 하나하나 이집과 연관을 맺게 하기 위해 집의 각각의 부분을 모두 다른 환경, 다른 경관을 갖도록 프로그램화 한다. 멀리 북한산을 조망하며 휴식을 취할 수 있는 테라스, 뒷산 숲속의 나무들과 대화를 할 수 있는 발코니, 감나무가 있는 마당으로 열려 사색을 즐길 수 있는 툃마루 등이 이 집안에서 프로그램화된 공간이다.

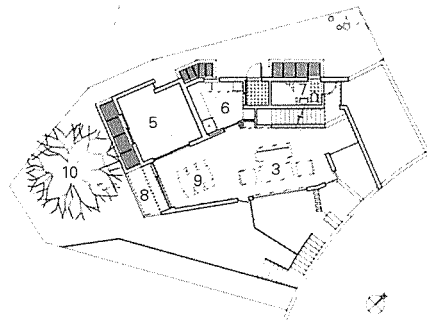
이 집에서 생활의 중심을 이룰 거실은 어떠한 형태의 자세에서도 가족끼리의 대화와 상호교감을 가질 수 있도록 주방, 계단, 2층발코니형 복도, 교자상이 있는 식당, 안방 등과 공간적 연관을 이루도록 구성되었다.



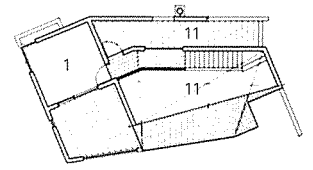
- 1. 침실
- 2. 보일러실
- 3. 거실
- 4. 현관
- 5. 안방
- 6. 주방
- 7. 욕실
- 8. 뒷마루
- 9. 교자상
- 10. 감나무가 있는 미당
- 11. 테라스



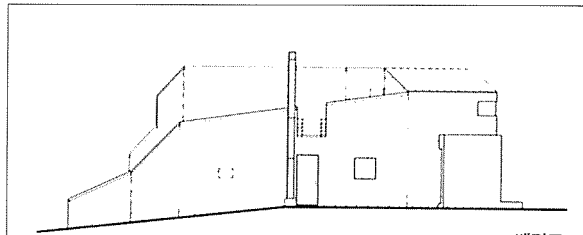
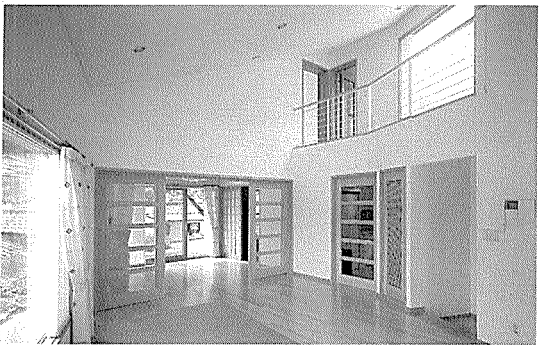
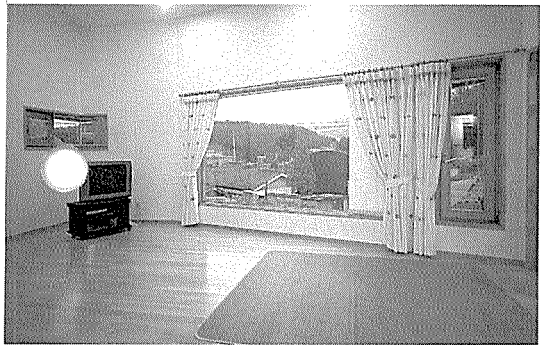
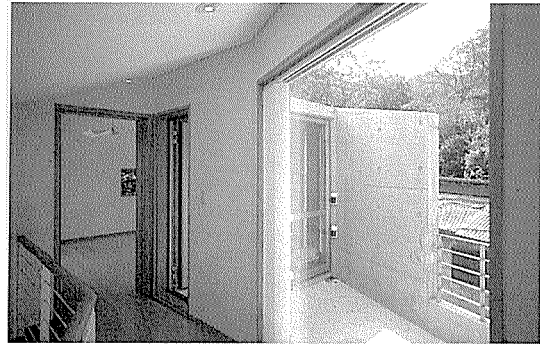
지하층 평면도



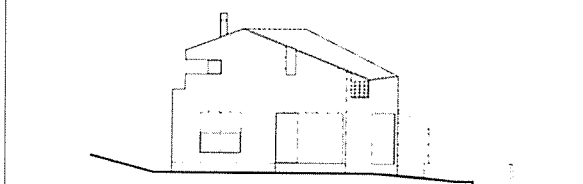
1층 평면도



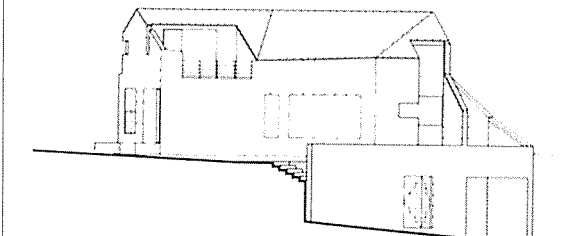
2층 평면도



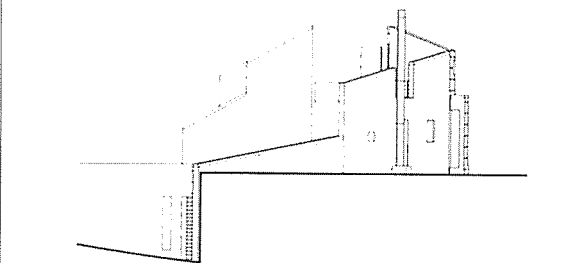
배면도



좌측면도



정면도



우측면도

