

# 아주파이프공업(주) 사옥

## Office of Aju Pipe Industry Co.

안상구 · 정승덕 / (주)종합건축사사무소 근정  
 Designed by An Sang-Gu & Jung Seoung-Duk

### 건축개요

대지위치	서울시 강남구 역삼동 679-5
지역지구	일반상업지역, 도시설계구역, 1·4종미관지구
대지면적	1,267.30㎡
건축면적	757.89㎡
연면적	22,856.74㎡
건폐율	59.80%
용적률	1,157.59%
규모	지하8층, 지상20층
구조	철골철근콘크리트조
외부 마감	화강석물갈기 + 흑두기, THK24파스텔복층유리
건축주	아주파이프공업(주)
시공자	두산건설(주)
설계담당	김두진, 백태구, 장성규, 류해욱, 이상희, 성유미

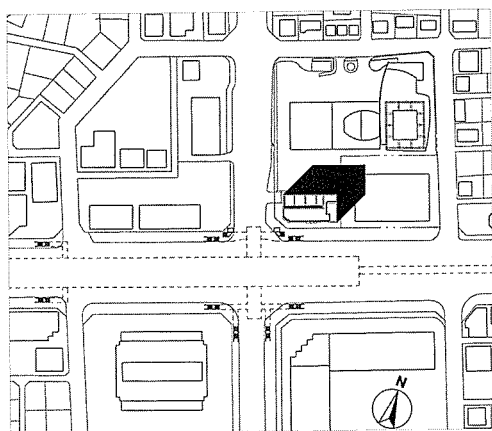
이 건물이 위치한 지역은 강남의 마천루라 할 수 있는 테헤란로 중심부로 논현로와 교차하는 2호선 역삼역에 접하여 동서방향 테헤란로변의 가장 높은 지역에 위치하며, 시각적 인지성이 두드러지는 곳으로써 북측 LG강남타워와 동측 현대중공업사옥을 비롯해 도로건너편에는 한국은행 강남지점 및 현대산업개발 빌딩군이 형성되어 있다. 또한 이 건물은 주변 건물과의 조화로움 속에서도 독특한 표정을 연출할 수 있으며, 추후 주변 건물 완공후 교차로의 강한 랜드마크 역할을 할 것으로 예상된다.

배치계획에 있어서, 건물의 주출입은 대지의 경사를 이용하여 테헤란로측 경사 최고부에서 건물 2층으로 연결되도록 하고, 주차출입구는 낮은 쪽인 논현로측 건물측면에 주차진출입 램프를 두었다. 또한 교차로에 면하여 공개공지를 두어 보행자 휴식공간으로 활용토록 하였으며, 옥외계단을 통해 지하1층 아케이드 및 지하철 역삼역과의 연결통로를 설치하여 보행자의 편의를 최대한 고려하여 계획하였다.

평면계획은 대지규모가 작은 관계로 편축코어를 선택하여 일조, 통풍에 유리한 평면형태와 공간활용 및 무주공간으로써의 Office Landscape 계획과 Inte-Ligent화가 용이하도록 7.8m x 16.8m의 장스팬을 사용한 구조와 OA Floor를 채택하였다.

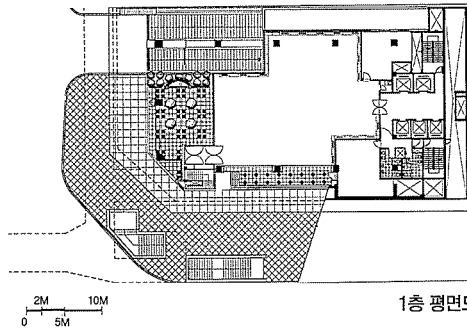
입면은 주변의 고층건물군과 조화되고 Landmark적 요소가 표출할 수 있도록 전체적으로 검은색 톤의 단순하면서도 통일된 Mass를 구성하고 건물 최상부에 포스트를 설치하여 사옥의 상징성과 인지성을 확보하였다.

저층은 Black Stone을 사용하여 상하층 Mass를 조화시키고 시각적으로 상부층 Glass Curtain-Wall을 받쳐주는 안정감을 택하였으며, 주출입구 벽면을 돌출시켜 인지성을 확보함으로써 작은부분의 Design도 놓치지 않으려 노력하였다.

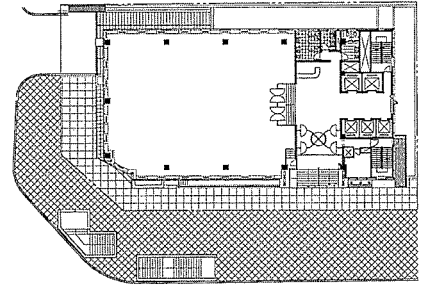


배치도

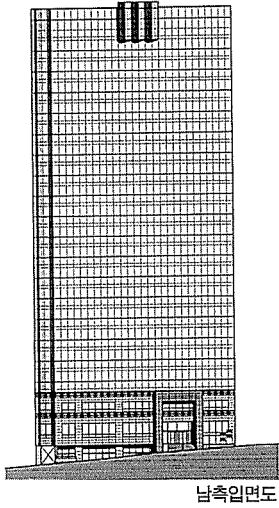




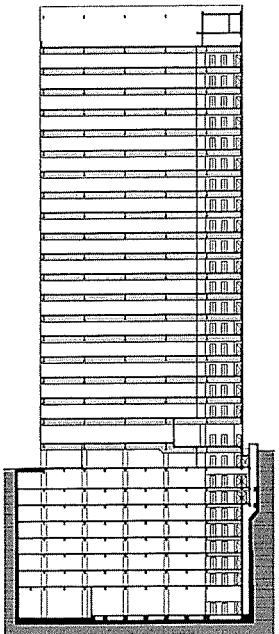
1층 평면도



2층 평면도



남측입면도



횡단면도

